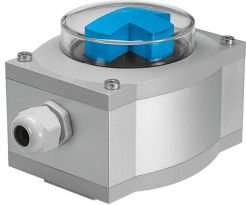


กล่องลิมิตสวิตช์ **SRAP-M-CA1-BB270-1-A-TP20**
 หมายเลขชิ้นส่วน: 568236

FESTO



แผ่นข้อมูล

ลักษณะเฉพาะ	มูลค่า
ออกแบบ	สีเหลือง
ขึ้นอยู่กับบรรทัดฐาน	VDI/VDE 3845 (นามูร์)
อนุญาต	เครื่องหมาย RCM c UL เร้า - ได้รับการยอมรับ (OL)
เครื่องหมาย CE (ดูประกาศเกี่ยวกับความสอดคล้อง)	ตามคำสั่ง EU EMC ตามระเบียบ RoHS ของสหภาพยุโรป
เครื่องหมาย UKCA (ดูค่าประกาศความสอดคล้อง)	ตามระเบียบข้อบังคับของสหราชอาณาจักรสำหรับ EMC ตามระเบียบ RoHS ของสหราชอาณาจักร
วัสดุหมายเหตุ	เป็นไปตามข้อกำหนด RoHS
การวัดค่าที่เปลี่ยนแปลง	มุมการหมุน
หลักการวัด	หอแมเหล็ก
อุณหภูมิโดยรอบ	-20 °C...80 °C
เอาต์พุตแบบอนาล็อก	4-20mA
ความสามารถในการทำซ้ำของเอาต์พุตแบบอนาล็อกใน ± °	1 deg
ความต้านทานไฟฟ้าลัดวงจร	ใช่
เกิดการป้องกัน	ปัจจุบัน
ช่วงแรงดันไฟฟ้าที่ใช้งาน DC	15 V...30 V
ไม่ได้ใช้งานในปัจจุบัน	12 mA...20 mA
การป้องกันขั้วย้อนกลับ	สำหรับการเชื่อมต่อไฟฟ้าทั้งหมด
การเชื่อมต่อไฟฟ้า	9 พิน ขั้วสกรู, เสียบใต้
ภาพตัดขวางตัวนำปกติ	2.5 mm ²
ขั้วต่อสายเคเบิล	M20
เส้นผ่านศูนย์กลางของสายเคเบิลที่อนุญาต	5 mm...13 mm
ความยาวสายสูงสุด	30 ม.
ตำแหน่งการติดตั้ง	ตามต้องการ
น้ำหนักผลิตภัณฑ์	1000 g
วัสดุที่อยู่อาศัย	โลหะผสมอลูมิเนียมดีด
ตัวบ่งชี้ตำแหน่ง	ฟ้า / ดำ
ตัวเลือกการตั้งค่า	สอนใน สอนผ่านการเชื่อมต่อทางไฟฟ้า
ช่วงการตั้งค่าการตรวจนับมุม	0 deg...270 deg

ลักษณะเฉพาะ	มูลค่า
ระดับการป้องกัน	IP65
แรงดันฉนวน	50 V
ตัวต้านทานไฟกระชาก	0.8 kV
ชั้นป้องกัน	สาม
ระดับความต้านทานการกัดกร่อน KBK	3 - ค่าการกัดกร่อนสูง
การปฏิบัติตามข้อกำหนดของห้องปฏิบัติการ	VDMA24364-B2-L
ระดับมลพิษ	3