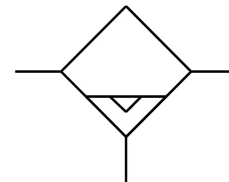
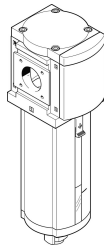


ตัวแยกน้ำ MS9-LWS

หมายเลขชิ้นส่วน: 567857

FESTO



แผ่นข้อมูล

ลักษณะเฉพาะ	มูลค่า
ขนาด	9
ซีรีส์	MS
ตำแหน่งการติดตั้ง	แนวตั้ง +/- 5°
ทอระบายน้ำคอนเดนเสท	อัตโนมัติอย่างเต็มที่
โครงสร้างเชิงโครงสร้าง	เครื่องแยกแรงเหวี่ยง
ปริมาณคอนเดนเสทสูงสุด	220 ml
ป้องกันถ้วย	รวมเป็นเปลือกโลหะ
ระดับการแยกคอนเดนเสท	99 %
แรงดันใช้งาน	0.8 bar...16 bar
อัตราการไหลปกติ	12000 l/min...15000 l/min
อนุญาต	c UL เร - ได้รับการยอมรับ (OL)
เครื่องหมาย CE (ดูประกาศเกี่ยวกับความสอดคล้อง)	ตามคำสั่งป้องกันการระเบิดของสหภาพยุโรป (ATEX)
เครื่องหมาย UKCA (ดูค่าประกาศความสอดคล้อง)	ตามระเบียบ UK EX
การอนุมัติ Ex-protection นอก EU	EPL DB (สหราชอาณาจักร) EPL Gb (สหราชอาณาจักร)
ป้องกันการระเบิด	โซน 1 (ATEX) โซน 1 (UKEX) โซน 2 (ATEX) โซน 21 (ATEX) โซน 21 (UKEX) โซน 22 (ATEX)
หมวด ATEX สำหรับก๊าซ	II 2G
หมวด ATEX สำหรับฝุ่น	II 2D
ชนิดของก๊าซที่ป้องกัน(การจุดติด)	อดีต IIC T6 Gb X
ฝุ่นชนิดป้องกันภายนอก	Ex h IIIC T60 ° C Db X
อุณหภูมิแวดล้อมการระเบิด	+5°C ≤ ต่ำ ≤ +60°C
สื่อปฏิบัติการ	ระบบอัตโนมัติตามมาตรฐาน ISO 8573-1:2010 [-:7:4]
ความเห็น้อยค่า	การทดสอบการขนส่งที่มีระดับความรุนแรง 1 ตาม FN 942017-4 และ EN 60068-2-6
ระดับความต้านทานการกัดกร่อน KBK	2 - การสัมผัสกับการกัดกร่อนในระดับปานกลาง
การปฏิบัติตามข้อกำหนดของห้องปฏิบัติการ	VDMA24364-B1/B2-L
อุณหภูมิในการจัดเก็บ	1 °C...60 °C
ระดับความสะอาดของอากาศที่ทางออก	ระบบอัตโนมัติตามมาตรฐาน ISO 8573-1:2010 [-:7:4]

ลักษณะเฉพาะ	มูลค่า
อุณหภูมิปานกลาง	-10 °C...60 °C
อุณหภูมิโดยรอบ	-10 °C...60 °C
น้ำหนักผลิตภัณฑ์	2000 g
ประเภทของวัสดุ	ทางเลือก: การติดตั้งสาย พร้อมอุปกรณ์เสริม
วัสดุหุ้ม	PA เสริมแรง
วัสดุของจานหมุน	POM
วัสดุหมายเหตุ	เป็นไปตามข้อกำหนด RoHS
วัสดุแผ่นเชื่อมต่อ	อลูมิเนียมหล่อ
ขายึดวัสดุ	อลูมิเนียมหล่อ
วัสดุที่อยู่อาศัย	อลูมิเนียมหล่อ
ขั้วต่อโมดูลวัสดุ	อลูมิเนียมหล่อ
เปลือกวัสดุ	โลหะผสมอลูมิเนียมตัด
วัสดุซีล	NBR
วัสดุในการดูหน้าต่าง	PA
แผ่นแยกวัสดุ	POM