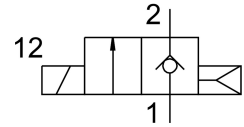
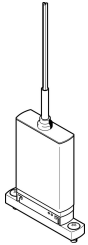


# โซลินอยด์วาล์ว MHJ10-S-2,5-HF

หมายเลขชิ้นส่วน: 567502

FESTO



## แผ่นข้อมูล

ลักษณะเฉพาะ	มูลค่า
ฟังก์ชันวาล์ว	2/2 บีด monostable
ประเภทการดำเนินการ	ไฟฟ้า
ความกว้าง	10 mm
อัตราการไหลปกติ	160 l/min
การเชื่อมต่อการทำงานด้วยลม	แผ่นเชื่อมต่อ
แรงดันใช้งาน	24V DC 0.05 MPa...0.6 MPa 0.5 bar...6 bar
โครงสร้างเชิงสร้างสรรค์	วาล์วฟิฟเฟดไม่มีสปริงกลับ
รีเซ็ตประเภท	สปริงลม
ระดับการป้องกัน	IP55
อนุญาต	เครื่องหมาย RCM
เครื่องหมาย CE (ดูประกาศเกี่ยวกับความสอดคล้อง)	ตามคำสั่ง EU EMC ตามระเบียบ RoHS ของสหภาพยุโรป
เครื่องหมาย UKCA (ดูคำประกาศความสอดคล้อง)	ตามระเบียบข้อบังคับของสหราชอาณาจักรสำหรับ EMC ตามระเบียบ RoHS ของสหราชอาณาจักร
ขว้าง	10.5 mm
สภาพการทำงานตามมาตรฐาน DIN VDE 0580	S3 50% 20 นาที ด้วยวาล์วเดียว S3 25% 20 นาที ด้วยการประกอบบอล็อด
หมายเหตุเกี่ยวกับการดำเนินงาน	แหล่งจ่ายไฟต้องสามารถส่งได้อย่างน้อย 1.7 A โดยไม่มีแรงดันไฟฟ้าตก อย่าทำงานโดยไม่มีคาร์ไหล
หลักการปิดผนึก	แข็ง
ตำแหน่งการติดตั้ง	ตามต้องการ
แมนนวลเทส	ไม่มี
ประเภทการกระตุ้น	โดยตรง
ทิศทางการไหล	กลับไม่ได้
การป้องกันช๊วย้อนกลับ	สำหรับแรงดันใช้งาน
ฟังก์ชันเพิ่มเติม	ดับประกายไฟ การลดคากระแสไฮลด์ตั้งด้วยการกักพลังงาน การปิดระบบป้องกัน
คาช	0.36
คา C	0.66 l/sbar
ความถี่การสลับสูงสุด	500 Hz
เวลาตอบสนองเปิดที่ 0.4 MPa (4 บาร์ 58 psi) และ 24 V เมื่อเริ่มต้นใหม่	1.2 ms

ลักษณะเฉพาะ	มูลค่า
เวลาปิดที่ 0.4 MPa (4 บาร์ 58 psi) และ 24 V ในสภาวะใหม่	0.6 ms
เวลาดับสนองเปิดที่ 0.05 MPa (0.5 บาร์, 7.25 psi) และ 24 V เมื่อเริ่มต้นใหม่	1 ms
เวลาปิดที่ 0.05 MPa (0.5 บาร์, 7.25 psi) และ 24 V เมื่อเริ่มต้นใหม่	0.8 ms
เวลาดับสนองที่ .6 MPa (6 บาร์ 87 psi) และ 24 V เมื่อสภาวะใหม่	1.3 ms
เวลาปิดที่ 0.6 MPa (6 bar, 87 psi) และ 24 V เมื่อใหม่	0.6 ms
ความอดทนสลับเวลาปิด	+15 %/-25 %
ความคลาดเคลื่อนของเวลา เปิด	+/-15 %
ช่วงแรงดันไฟฟ้าที่ใช้งาน DC	21.6 V...26.4 V
ความต้านทานอินพุต	34 kOhm
ลักษณะขดลวด	24V DC: เฟสกระแสไฟต่ำ 3.2 W เฟสกระแสสูง 14.5 W
ช่วงสัญญาณทริกเกอร์ DC	3 V...30 V
หมายเหตุเกี่ยวกับกระแสไฟเข้า	เพิ่มขึ้นเชิงเส้น 0.09 - 0.44 mA พร้อมสัญญาณทริกเกอร์ 3 - 15 V 0.44 - 15.44 mA พร้อมสัญญาณทริกเกอร์ 15 - 30 V
ความผันผวนของแรงดันไฟฟ้าที่อนุญาต	+/- 10 %
สื่อปฏิบัติการ	ระบบอัตโนมัติตามมาตรฐาน ISO 8573-1:2010 [7:4:4]
หมายเหตุเกี่ยวกับสื่อปฏิบัติการ/ควบคุม	ไม่สามารถทาน้ำมันได้
ข้อจำกัดของอุณหภูมิแวดล้อมและอุณหภูมิสื่อ	ขึ้นอยู่กับความถี่การสลับ (ดูแผนภาพ)
ระดับความต้านทานการกัดกร่อน KBK	2 - การสัมผัสกับการกัดกร่อนในระดับปานกลาง
การปฏิบัติตามข้อกำหนดของห้องปฏิบัติการ	VDMA24364-B2-L
อุณหภูมิในการจัดเก็บ	-20 °C...50 °C
แม่เหล็กอุณหภูมิพื้นผิวที่อนุญาต	120 °C
อุณหภูมิปานกลาง	-5 °C...60 °C
อุณหภูมิโดยรอบ	-5 °C...60 °C
แรงบิดสูงสุดสำหรับการยึดวาลว	0.7 Nm
น้ำหนักผลิตภัณฑ์	75 g
การเชื่อมต่อไฟฟ้า	3-core สายเคเบิล
ความยาวสายเคเบิล	2.5 m
ประเภทของรัด	บนแผ่นเชื่อมต่อ
ขดลอม 1	แผ่นเชื่อมต่อ
ขดลอม 2	แผ่นเชื่อมต่อ
วัสดุหมายเหตุ	เป็นไปตามข้อกำหนด RoHS
ซิลิโคน	HNBR
วัสดุที่อยู่อาศัย	PA เสริมแรง PPS เสริมแรง
วัสดุปลอกสาย	บริสุทธิ์
วัสดุสกรู	เหล็ก