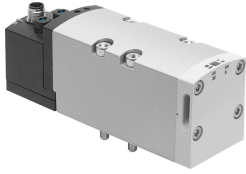


โซลินอยด์วาล์ว VSVA-B-T32H-AZD-D2-1R5L

หมายเลขชิ้นส่วน: 567002

FESTO



แผ่นข้อมูล

| ลักษณะเฉพาะ | มูลค่า |
|--|---|
| ฟังก์ชันวาล์ว | 2x3/2 เปิด/ปิด monostable |
| ประเภทการดำเนินการ | ไฟฟ้า |
| ความกว้าง | 52 mm |
| อัตราการไหลปกติ | 2200 l/min |
| การเชื่อมต่อการทำงานด้วยลม | แผ่นเชื่อมต่อขนาด 2 ตามมาตรฐาน ISO 5599-1 G3/8 |
| แรงดันใช้งาน | 24V DC 0.3 MPa...1 MPa 3 bar...10 bar |
| โครงสร้างเชิงสร้างสรรค์ | ตัวเลื่อนลูกสูบ |
| รีเซ็ตประเภท | สปริงลม |
| อนุญาต | ซีตซี c CSA us (OL) c UL เรอ - ได้รับการยอมรับ (OL) |
| ป้าย KC | เคซี อีเอ็มซี |
| เครื่องหมาย CE (ดูประกาศเกี่ยวกับความสอดคล้อง) | ตามคำสั่ง EU EMC |
| เครื่องหมาย UKCA (ดูคำประกาศความสอดคล้อง) | ตามระเบียบข้อบังคับของสหราชอาณาจักรสำหรับ EMC ตามระเบียบ RoHS ของสหราชอาณาจักร |
| ระดับการป้องกัน | IP65 NEMA 4 |
| ความกว้างปกติ | 15 mm |
| ขวาง | 59 mm |
| ฟังก์ชันการระบายอากาศ | คันเร่งได ผ่านแผ่นปีกผีเสื้อ ผ่านแผ่นเชื่อมต่อแต่ละแผ่น |
| หลักการปิดผนึก | อ่อน |
| ตำแหน่งการติดตั้ง | ตามต้องการ |
| โดมาตรฐาน | ISO 5599-1 |
| แมนนวลทดสอบ | Detenting คล้า |
| ประเภทการกระตุ้น | นำร่อง |
| ควบคุมการจ่ายอากาศ | ภายนอก |
| ทิศทางการไหล | กลับไม่ได้ |
| ทับซ้อนกัน | ความคุ้มครองที่ดี |

| ลักษณะเฉพาะ | มูลค่า |
|---|--|
| การแสดงผลสถานะสัญญาณ | ไฟ LED |
| ไฟลัดความดัน | 0.3 MPa...1 MPa 3 bar...10 bar |
| วาล์วไหล | 3000 l/min |
| วาล์วไหลบนฐานรอง | 2000 l/min |
| วาล์วไหลเชื่อมโยงด้วยลม | 2200 l/min |
| เปลี่ยนเวลาปิด | 35 ms |
| สลับเวลาเปิด | 20 ms |
| รอบการทำงาน | 100% |
| พัลส์ทดสอบบวกสูงสุดด้วยสัญญาณ 0 | 1000 μ s |
| ชีพจรทดสอบเชิงลบสูงสุดพร้อมสัญญาณ 1 ตัว | 3500 μ s |
| กระแสดึงเข้าสูงสุดต่อโซลินอยด์คอยล์ | 165 mA ถึง 30 ms |
| จัดอันดับปัจจุบันที่ลดปัจจุบัน | 35mA หลังจาก 30ms |
| ลักษณะขดลวด | 24VDC: 4.6W |
| ความผันผวนของแรงดันไฟฟ้าที่อนุญาต | +/- 10 % |
| สื่อปฏิบัติการ | ระบบอัดอากาศตามมาตรฐาน ISO 8573-1:2010 [7:4:4] |
| หมายเหตุเกี่ยวกับสื่อปฏิบัติการ/ควบคุม | สามารถทาน้ำมันได้ (จำเป็นสำหรับการทำงานต่อไป) |
| ความเหนียวลา | การทดสอบการชนซึ่งมีระดับความรุนแรง 2 ตาม FN 942017-4 และ EN 60068-2-6 |
| กันกระแทก | การทดสอบแรงกระแทกด้วยระดับความรุนแรง 2 ตาม FN 942017-5 และ EN 60068-2-27 |
| ระดับความต้านทานการกัดกร่อน KBK | 0 - ไม่มีความเครียดจากการกัดกร่อน |
| การปฏิบัติตามข้อกำหนดของห้องปฏิบัติการ | VDMA24364-B1/B2-L |
| อุณหภูมิปานกลาง | -5 °C...50 °C |
| ความชื้นสัมพัทธ์ | 0 - 90 % |
| สื่อควบคุม | ระบบอัดอากาศตามมาตรฐาน ISO 8573-1:2010 [7:4:4] |
| อุณหภูมิโดยรอบ | -5 °C...50 °C |
| น้ำหนักผลิตภัณฑ์ | 740 g |
| การเชื่อมต่อไฟฟ้า | 3 พิน M12x1 ปลั๊กกลาง การออกแบบทรงกลม |
| ประเภทของรัด | บนแผ่นเชื่อมต่อ |
| ควบคุมการเชื่อมต่ออากาศ 12/14 | แผ่นเชื่อมต่อขนาด 2 ตามมาตรฐาน ISO 5599-1 |
| การเชื่อมต่อควบคุมอากาศเสีย 82/84 | จับได้ ไม่ยึดตามมาตรฐาน ทางเลือก: |
| ขอดอลม 1 | แผ่นเชื่อมต่อขนาด 2 ตามมาตรฐาน ISO 5599-1 |
| ขอดอลม 2 | แผ่นเชื่อมต่อ ขนาด 2 ตามมาตรฐาน ISO 5599-1 |
| ขอดอลม 3 | แผ่นเชื่อมต่อขนาด 2 ตามมาตรฐาน ISO 5599-1 |
| ขอดอลม 4 | แผ่นเชื่อมต่อขนาด 2 ตามมาตรฐาน ISO 5599-1 |
| ขอดอลม 5 | แผ่นเชื่อมต่อขนาด 2 ตามมาตรฐาน ISO 5599-1 |
| วัสดุหมายเหตุ | เป็นไปตามข้อกำหนด RoHS |
| ซิลวัสดุ | FPM HNBR NBR |
| วัสดุที่อยู่อาศัย | อลูมิเนียมหล่อ PA |
| วัสดุสกรู | เหล็ก สังกะสี |