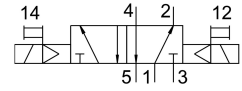
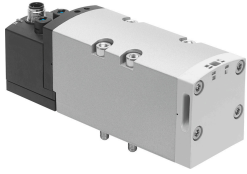


โซลินอยด์วาล์ว VSVA-B-B52-D-D2-1R5L

หมายเลขชิ้นส่วน: 566995

FESTO



แผ่นข้อมูล

ลักษณะเฉพาะ	มูลค่า
ฟังก์ชันวาล์ว	5/2 bistable
ประเภทการดำเนินการ	ไฟฟ้า
ความกว้าง	52 mm
อัตราการไหลปกติ	2800 l/min
การเชื่อมต่อการทำงานด้วยลม	แผ่นเชื่อมต่อขนาด 2 ตามมาตรฐาน ISO 5599-1 G3/8
แรงดันใช้งาน	24V DC 0.3 MPa...1 MPa 3 bar...10 bar
โครงสร้างเชิงสร้างสรรค์	ตัวเลื่อนลูกสูบ
อนุญาต	ซีดีซี c CSA us (OL) c UL เรอ - ได้รับการยอมรับ (OL)
ป้าย KC	เคซี อีเอ็มซี
เครื่องหมาย CE (ดูประกาศเกี่ยวกับความสอดคล้อง)	ตามคำสั่ง EU EMC
เครื่องหมาย UKCA (ดูคำประกาศความสอดคล้อง)	ตามระเบียบข้อบังคับของสหราชอาณาจักรสำหรับ EMC ตามระเบียบ RoHS ของสหราชอาณาจักร
ระดับการป้องกัน	IP65 NEMA 4
ความกว้างปกติ	15 mm
ขว้าง	59 mm
ฟังก์ชันการระบายอากาศ	คืนแรงดัน ผ่านแผ่นปีกผีเสื้อ ผ่านแผ่นเชื่อมต่อแต่ละแผ่น
หลักการปิดผนึก	อ่อน
ตำแหน่งการติดตั้ง	ตามต้องการ
ไคมาตรฐาน	ISO 5599-1
แมนนวลทดสอบ	Detenting คล่า
ประเภทการกระตุ้น	นารอง
ควบคุมการจ่ายอากาศ	ภายใน
ทิศทางการไหล	กลับไม่ได้
ทับซ้อนกัน	ความคุ้มครองที่ดี
การแสดงสถานะสัญญาณ	ไฟ LED

ลักษณะเฉพาะ	มูลค่า
วาลวไหล	4000 l/min
วาลวไหลบนฐานรอง	2400 l/min
วาลวไหลเชื่อมโยงด้วยลม	2800 l/min
เปลี่ยนเวลา	18 ms
รอบการทำงาน	100%
พัลส์ทดสอบบวกสูงสุดด้วยสัญญาณ 0	1000 μ s
ชีพจรทดสอบเชิงลบสูงสุดพร้อมสัญญาณ 1 ตัว	3500 μ s
กระแสดึงเข้าสูงสุดต่อโซลินอยด์คอยล์	165 mA ถึง 30 ms
จัดอันดับปัจจุบันที่ลดปัจจุบัน	35mA หลังจาก 30ms
ลักษณะขดลวด	24VDC: 4.6W
ความผันผวนของแรงดันไฟฟ้าที่อนุญาต	+/- 10 %
สื่อปฏิบัติการ	ระบบอัดอากาศตามมาตรฐาน ISO 8573-1:2010[7:4:4]
หมายเหตุเกี่ยวกับสื่อปฏิบัติการ/ควบคุม	สามารถทาน้ำมันได้ (จำเป็นสำหรับการทำงานต่อไป)
ความเหนียว	การทดสอบการขนส่งที่มีระดับความรุนแรง 2 ตาม FN 942017-4 และ EN 60068-2-6
กันกระแทก	การทดสอบแรงกระแทกด้วยระดับความรุนแรง 2 ตาม FN 942017-5 และ EN 60068-2-27
ระดับความต้านทานการกัดกร่อน KBK	0 - ไม่มีความเครียดจากการกัดกร่อน
การปฏิบัติตามข้อกำหนดของห้องปฏิบัติการ	VDMA24364-B1/B2-L
อุณหภูมิปานกลาง	-5 °C...50 °C
ความชื้นสัมพัทธ์	0 - 90 %
สื่อควบคุม	ระบบอัดอากาศตามมาตรฐาน ISO 8573-1:2010[7:4:4]
อุณหภูมิโดยรอบ	-5 °C...50 °C
น้ำหนักผลิตภัณฑ์	732 g
การเชื่อมต่อไฟฟ้า	3 พิน M12x1 ปลั๊กกลาง การออกแบบทรงกลม
ประเภทของรัด	บนแผ่นเชื่อมต่อ
ขอตอล 1	แผ่นเชื่อมต่อขนาด 2 ตามมาตรฐาน ISO 5599-1
ขอตอล 2	แผ่นเชื่อมต่อ ขนาด 2 ตามมาตรฐาน ISO 5599-1
ขอตอล 3	แผ่นเชื่อมต่อขนาด 2 ตามมาตรฐาน ISO 5599-1
ขอตอล 4	แผ่นเชื่อมต่อขนาด 2 ตามมาตรฐาน ISO 5599-1
ขอตอล 5	แผ่นเชื่อมต่อขนาด 2 ตามมาตรฐาน ISO 5599-1
วัสดุหมายเหตุ	เป็นไปตามข้อกำหนด RoHS
ซิลวัสดุ	FPM HNBR NBR
วัสดุที่อยู่อาศัย	อลูมิเนียมหล่อ PA
วัสดุสกรู	เหล็ก สังกะสี