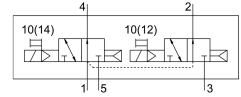


โซลินอยด์วาล์ว VUVG-L14-T32U-AT-G18-1P3

หมายเลขชิ้นส่วน: 566497

FESTO



แผ่นข้อมูล

ลักษณะเฉพาะ	มูลค่า
ฟังก์ชันวาล์ว	2x3/2 เบ็ด โมโนสเตเบิล
ประเภทการดำเนินการ	ไฟฟ้า
ขนาดวาล์ว	14 mm
อัตราการไหลปกติ	580 l/min...600 l/min
การเชื่อมต่อการทำงานด้วยลม	G1/8
แรงดันใช้งาน	24V DC 0.15 MPa...0.8 MPa 1.5 bar...8 bar
โครงสร้างเชิงสร้างสรรค์	ตัวเลื่อนลูกสูบ
รีเซ็ตประเภท	สปริงลม
อนุญาต	เครื่องหมาย RCM c UL เรา - ได้รับการยอมรับ (OL)
ระดับการป้องกัน	IP40 IP65 พร้อมซีลกันน้ำ
ความกว้างปกติ	4.6 mm
ฟังก์ชันการระบายอากาศ	คันเร่งได้
หลักการปิดผนึก	อ่อน
ตำแหน่งการติดตั้ง	ตามต้องการ
แมนนวลเทส	Detenting คล้า ปกติ
ประเภทการกระตุ้น	นำร่อง
ควบคุมการจ่ายอากาศ	ภายใน
ทับซ้อนกัน	ความคุ้มครองที่ดี
ไหลลดความดัน	0.15 MPa...0.8 MPa 1.5 bar...8 bar
ความเหมาะสมของสัญญาณ	ไม่
เปลี่ยนเวลาปิด	25 ms
สลับเวลาเปิด	9 ms
รอบการทำงาน	100%
พัลส์ทดสอบบวกสูงสุดด้วยสัญญาณ 0	700 μs
ชีพจรทดสอบเชิงลบสูงสุดพร้อมสัญญาณ 1 ตัว	900 μs

ลักษณะเฉพาะ	มูลค่า
ลักษณะขดลวด	24 V DC: 1.0 W 24V DC: เฟสกระแสไฟฟ้า 0.3W เฟสกระแสสูง 1.0W
ความผันผวนของแรงดันไฟฟ้าที่อนุญาต	+/- 10 %
สื่อปฏิบัติการ	ระบบอัตโนมัติตามมาตรฐาน ISO 8573-1:2010 [7:4:4]
หมายเหตุเกี่ยวกับสื่อปฏิบัติการ/ควบคุม	สามารถทานน้ำมันได้ (จำเป็นสำหรับการทำงานต่อไป)
ความเหนียวลา	การทดสอบการขนส่งที่มีระดับความรุนแรง 2 ตาม FN 942017-4 และ EN 60068-2-6
ขอลำกัดของอุณหภูมิแวดล้อมและอุณหภูมิสื่อ	-5 - 50 °C โดยไม่ถือการลดกระแส
กันกระแทก	การทดสอบแรงกระแทกด้วยระดับความรุนแรง 2 ตาม FN 942017-5 และ EN 60068-2-27
ระดับความต้านทานการกัดกร่อน KBK	2 - การสัมผัสกับการกัดกร่อนในระดับปานกลาง
การปฏิบัติตามข้อกำหนดของห้องปฏิบัติการ	VDMA24364-B1/B2-L
อุณหภูมิปานกลาง	-5 °C...60 °C
อุณหภูมิโดยรอบ	-5 °C...60 °C
น้ำหนักผลิตภัณฑ์	89 g
การเชื่อมต่อไฟฟ้า	ผ่านทางแผ่นเชื่อมต่อไฟฟ้า
ประเภทของรีด	ทางเลือก: บนแถบข้อต่อ มีรูทะลุ
ขอลดอลม 1	G1/8
ขอลดอลม 2	G1/8
ขอลดอลม 3	G1/8
ขอลดอลม 4	G1/8
ขอลดอลม 5	G1/8
วัสดุหมายเหตุ	เป็นไปตามข้อกำหนด RoHS
ซีลวัสดุ	HNBR NBR
วัสดุที่อยู่อาศัย	โลหะผสมอลูมิเนียมดีด