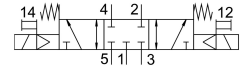
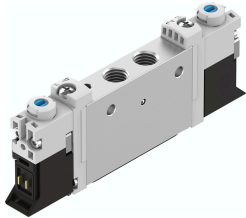


# โซลินอยด์วาล์ว VUVG-L10-P53C-T-M7-1P3

หมายเลขชิ้นส่วน: 566476

FESTO



## แผ่นข้อมูล

| ลักษณะเฉพาะ                             | มูลค่า  |
|---|---|
| ฟังก์ชันวาล์ว                           | 5/3 ปิดแล้ว   |
| ประเภทการดำเนินการ                      | ไฟฟ้า   |
| ขนาดวาล์ว                               | 10 mm   |
| อัตราการไหลปกติ                         | 300 l/min...320 l/min                               |
| การเชื่อมต่อการทำงานด้วยลม              | M7  |
| แรงดันใช้งาน                            | 24V DC<br>0.3 MPa...0.8 MPa<br>3 bar...8 bar        |
| โครงสร้างเชิงสร้างสรรค์                 | ตัวเลื่อนลูกสูบ                                     |
| รีเซ็ตประเภท                            | สปริงกล   |
| อนุญาต                                  | เครื่องหมาย RCM<br>c UL เร้า - ได้รับการยอมรับ (OL) |
| ระดับการป้องกัน                         | IP40<br>IP65<br>พร้อมซีลกันน้ำ                      |
| ความกว้างปกติ                           | 3.5 mm  |
| ฟังก์ชันการระบายอากาศ                   | คันเร่งได้  |
| หลักการปิดผนึก                          | อ่อน  |
| ตำแหน่งการติดตั้ง                       | ตามต้องการ  |
| แมนนวลเทส                               | Detenting<br>คล่า<br>ปกติ                           |
| ประเภทการกระตุ้น                        | นำร่อง  |
| ควบคุมการจ่ายอากาศ                      | ภายใน   |
| ทับซ้อนกัน                              | ความคุ้มครองที่ดี                                   |
| ปลอดภัยความดัน                          | 0.3 MPa...0.8 MPa<br>3 bar...8 bar                  |
| ความเหมาะสมของสัญญาณ                    | ไม่   |
| เปลี่ยนเวลาปิด                          | 30 ms   |
| สลับเวลาเปิด                            | 11 ms   |
| เปลี่ยนเวลา                             | 14 ms   |
| รอบการทำงาน                             | 100%  |
| พัลส์ทดสอบบวกสูงสุดด้วยสัญญาณ 0         | 700 µs  |
| ซีพจรทดสอบเชิงลบสูงสุดพร้อมสัญญาณ 1 ตัว | 900 µs  |

| ลักษณะเฉพาะ                              | มูลค่า   |
|--|--|
| ลักษณะขดลวด                              | 24 V DC: 1.0 W<br>24V DC: เฟสกระแสไฟฟ้า 0.3W เฟสกระแสสูง 1.0W            |
| ความผันผวนของแรงดันไฟฟ้าที่อนุญาต        | +/- 10 %   |
| สื่อปฏิบัติการ                           | ระบบอัตโนมัติตามมาตรฐาน ISO 8573-1:2010 [7:4:4]                          |
| หมายเหตุเกี่ยวกับสื่อปฏิบัติการ/ควบคุม   | สามารถทานน้ำมันได้ (จำเป็นสำหรับการทำงานต่อไป)                           |
| ความเหนียวลา                             | การทดสอบการขนส่งที่มีระดับความรุนแรง 2 ตาม FN 942017-4 และ EN 60068-2-6  |
| ขอลำกัดของอุณหภูมิแวดล้อมและอุณหภูมิสื่อ | -5 - 50 °C<br>โดยไม่ถือการลดกระแส  |
| กันกระแทก                                | การทดสอบแรงกระแทกด้วยระดับความรุนแรง 2 ตาม FN 942017-5 และ EN 60068-2-27 |
| ระดับความต้านทานการกัดกร่อน KBK          | 2 - การสัมผัสกับการกัดกร่อนในระดับปานกลาง                                |
| การปฏิบัติตามข้อกำหนดของห้องปฏิบัติการ   | VDMA24364-B1/B2-L  |
| อุณหภูมิปานกลาง                          | -5 °C...60 °C  |
| อุณหภูมิโดยรอบ                           | -5 °C...60 °C  |
| น้ำหนักผลิตภัณฑ์                         | 55 g   |
| การเชื่อมต่อไฟฟ้า                        | ผ่านทางแผ่นเชื่อมต่อไฟฟ้า  |
| ประเภทของรีด                             | ทางเลือก:<br>บนแถบข้อต่อ<br>มีรูทะลุ                                     |
| ขอลดอลม 1                                | M7   |
| ขอลดอลม 2                                | M7   |
| ขอลดอลม 3                                | M7   |
| ขอลดอลม 4                                | M7   |
| ขอลดอลม 5                                | M7   |
| วัสดุหมายเหตุ                            | เป็นไปตามข้อกำหนด RoHS   |
| ซิลวัสดุ                                 | HNBR<br>NBR  |
| วัสดุที่อยู่อาศัย                        | โลหะผสมอลูมิเนียมดีด   |