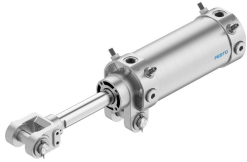


# กระบอบานพับ DW-80-100-Y-AB-G

หมายเลขชิ้นส่วน: 565805

FESTO



## แผ่นข้อมูล

ลักษณะเฉพาะ	มูลค่า
ฮับ	100 mm
Øลูกสูบ	80 มม.
เกลียวก้านลูกสูบ	M20x1.5
กรามกว้าง/ฐานหมุน	28 mm
การทำให้อยู่ในตำแหน่ง	ตัวกันกระแทกแบบปรับได้ทั้งสองด้าน
ตำแหน่งการติดตั้ง	ตามต้องการ
โครงสร้างเชิงสร้างสรรค์	ลูกสูบ ก้านลูกสูบพร้อมก้ามปู การติดตั้งแบบหมุนบนฝาครอบลูกสูบ กระบอบานพับ
ระบบควบคุมความเร็วอัตโนมัติ	โซลีนอยด์แบบบูรณาการทั้งสองด้าน
การตรวจจับตำแหน่ง	สำหรับสวิตช์ความใกล้ชิด
ปลายก้านลูกสูบ	เกลียวนอกพร้อมหัวสวมขาพิน
แรงดันใช้งาน	1 bar...10 bar
ฟังก์ชัน	การแสดงคู่
สื่อปฏิบัติการ	ระบบอัดอากาศตามมาตรฐาน ISO 8573-1:2010 [7:4:4]
หมายเหตุเกี่ยวกับสื่อปฏิบัติการ/ควบคุม	สามารถทาน้ำมันได้ (จำเป็นสำหรับการทำงานต่อไป)
ระดับความต้านทานการกัดกร่อน KBK	0 - ไม่มีความเครียดจากการกัดกร่อน
การปฏิบัติตามข้อกำหนดของห้องปฏิบัติการ	VDMA24364-B2-L
อุณหภูมิโดยรอบ	-10 °C...60 °C
พลังงานกระแทกในตำแหน่งสิ้นสุด	1.8 J
ความยาวลดทอน	30 mm
แรงตามทฤษฎีที่ 0.6 MPa (6 บาร์, 87 psi), แรงถ่วงกลับ	2721 N
แรงตามทฤษฎีที่ 0.6 MPa (6 บาร์, 87 psi) ลงหนา	3016 N
ย้ายมวลที่จังหวะ 0 มม.	1651 g
มวลเคลื่อนที่เพิ่มเติมต่อระยะชัก 10 มม.	39 g
น้ำหนักพื้นฐานที่ระยะชัก 0 มม.	4185 g
น้ำหนักเพิ่มเติมต่อระยะชัก 10 มม.	65 g
การเชื่อมต่อทางเลือก	ตุรปัสลินคา
ประเภทของรัด	ด้วยการติดตั้งแบบหมุนบนฝาครอบลูกสูบ พร้อมอุปกรณ์เสริม
พอร์ตลม	G3/8

ลักษณะเฉพาะ	มูลค่า
หัวสอมวัสดุ	เหล็กหล่อ เหล็กตัด
วัสดุหมายเหตุ	เป็นไปตามข้อกำหนด RoHS
รีปเปอร์ซีล	สีบรอนซ์
วัสดุหุ้ม	อลูมิเนียมหล่อ อโนไดซ์
ซีลวัสดุ	NBR
ก้านลูกสูบวัสดุ	เหล็กตัด ฮาร์ดโครมชุบ
ทองทรงกระบอกวัสดุ	โลหะผสมอลูมิเนียมตัด ชุบผิวอลูมิเนียม