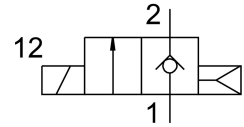
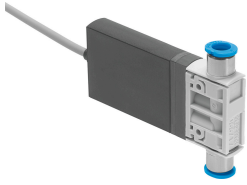


# โซลินอยด์วาล์ว MHJ10-S-2,5-QS-1/4-MF-U

หมายเลขชิ้นส่วน: 565517

FESTO



## แผ่นข้อมูล

ลักษณะเฉพาะ	มูลค่า
ฟังก์ชันวาล์ว	2/2 บีด monostable
ประเภทการดำเนินการ	ไฟฟ้า
ความกว้าง	10 mm
อัตราการไหลปกติ	100 l/min
การเชื่อมต่อการทำงานด้วยลม	QS-1/4
แรงดันใช้งาน	24V DC 0.05 MPa...0.6 MPa 0.5 bar...6 bar
โครงสร้างเชิงโครงสร้าง	วาล์วฟิวเพ็ดไม่มีสปริงกลับ
รีเซ็ตประเภท	สปริงลม
ระดับการป้องกัน	IP55
อนุญาต	เครื่องหมาย RCM
เครื่องหมาย CE (ดูประกาศเกี่ยวกับความสอดคล้อง)	ตามคำสั่ง EU EMC ตามระเบียบ RoHS ของสหภาพยุโรป
เครื่องหมาย UKCA (ดูค่าประกาศความสอดคล้อง)	ตามระเบียบข้อบังคับของสหราชอาณาจักรสำหรับ EMC ตามระเบียบ RoHS ของสหราชอาณาจักร
ขวง	10.5 mm
หมายเหตุเกี่ยวกับการดำเนินงาน	แหล่งจ่ายไฟต้องสามารถส่งได้อย่างน้อย 1.7 A โดยไม่มีแรงดันไฟฟ้าตก อย่าทำงานโดยไม่มีกรไหล สำหรับการติดตั้งบล็อกที่มีอุณหภูมิแวดล้อมสูงสุด 45 °C
หลักการปิดผนึก	แข็ง
ตำแหน่งการติดตั้ง	ตามต้องการ
แมนนวลเทส	ไม่มี
ประเภทการกระตุ้น	โดยตรง
ทิศทางการไหล	กลับไม่ได้
การป้องกันช๊วย้อนกลับ	สำหรับแรงดันใช้งาน
ฟังก์ชันเพิ่มเติม	ดับประกายไฟ การลดค่ากระแสไหลตั้งด้วยการกักพลังงาน การปิดระบบป้องกัน
ค่าช	0.38
ค่า C	0.4 l/sbar
ความถี่การสลับสูงสุด	1000 Hz
เวลาตอบสนองเปิดที่ 0.4 MPa (4 บาร์ 58 psi) และ 24 V เมื่อเริ่มต้นใหม่	0.8 ms
เวลาปิดที่ 0.4 MPa (4 บาร์ 58 psi) และ 24 V ในสภาวะใหม่	0.4 ms

ลักษณะเฉพาะ	มูลค่า
เวลาตอบสนองเปิดที่ 0.05 MPa (0.5 บาร์, 7.25 psi) และ 24 V เมื่อเริ่มต้นใหม่	0.8 ms
เวลาปิดที่ 0.05 MPa (0.5 บาร์, 7.25 psi) และ 24 V เมื่อเริ่มต้นใหม่	0.5 ms
เวลาตอบสนองที่ .6 MPa (6 บาร์ 87 psi) และ 24 V เมื่อสภาวะใหม่	0.9 ms
เวลาปิดที่ 0.6 MPa (6 bar, 87 psi) และ 24 V เมื่อใหม่	0.4 ms
ความอดทนสลับเวลาปิด	+15 %/-25 %
ความคลาดเคลื่อนของเวลา เปิด	+/-15 %
ช่วงแรงดันไฟฟ้าที่ใช้งาน DC	21.6 V...26.4 V
ความต้านทานอินพุต	34 kOhm
รอบการทำงาน	100%
ลักษณะขดลวด	24V DC: เฟสกระแสไฟต่ำ 2.0W, เฟสกระแสสูง 7.0W
ช่วงสัญญาณทรานซิสเตอร์ DC	3 V...30 V
หมายเหตุเกี่ยวกับกระแสไฟเข้า	เพิ่มขึ้นเชิงเส้น 0.09 - 0.44 mA พร้อมสัญญาณทรานซิสเตอร์ 3 - 15 V 0.44 - 15.44 mA พร้อมสัญญาณทรานซิสเตอร์ 15 - 30 V
ความผันผวนของแรงดันไฟฟ้าที่อนุญาต	+/- 10 %
สื่อปฏิบัติการ	ระบบอัตโนมัติตามมาตรฐาน ISO 8573-1:2010 [7:4:4]
หมายเหตุเกี่ยวกับสื่อปฏิบัติการ/ควบคุม	ไม่สามารถทาน้ำมันได้
ข้อจำกัดของอุณหภูมิแวดล้อมและอุณหภูมิสื่อ	ขึ้นอยู่กับความถี่การสลับ (ดูแผนภาพ)
ระดับความต้านทานการกัดกร่อน KBK	2 - การสัมผัสกับการกัดกร่อนในระดับปานกลาง
การปฏิบัติตามข้อกำหนดของห้องปฏิบัติการ	VDMA24364-B2-L
อุณหภูมิในการจัดเก็บ	-20 °C...50 °C
แม่เหล็กอุณหภูมิพื้นผิวที่อนุญาต	120 °C
อุณหภูมิปานกลาง	-5 °C...60 °C
อุณหภูมิโดยรอบ	-5 °C...60 °C
น้ำหนักผลิตภัณฑ์	85 g
การเชื่อมต่อไฟฟ้า	3-core สายเคเบิล
ความยาวสายเคเบิล	2.5 m
ประเภทของรัด	ทางเลือก: การติดตั้งสาย มีรูทะลุ
ขดลวด 1	QS-1/4
ขดลวด 2	QS-1/4
วัสดุหมายเหตุ	เป็นไปตามข้อกำหนด RoHS
ซีลวัสดุ	HNBR
วัสดุที่อยู่อาศัย	PA เสริมแรง PPS เสริมแรง
วัสดุปลอกสาย	บริสุทธิ์
วัสดุสกรู	เหล็ก