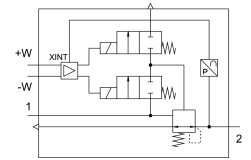


เครื่องควบคุมความดัน MS12-LR-G-PE6

หมายเลขชิ้นส่วน: 564888

FESTO



แผ่นข้อมูล

ลักษณะเฉพาะ	มูลค่า
ขนาด	12
ซีรีส์	MS
ตำแหน่งการติดตั้ง	ตามต้องการ
โครงสร้างเชิงโครงสร้าง	วาล์วควบคุมโดยแอฟรม
ฟังก์ชันตัวควบคุม	ค่าคงที่แรงดันขาออก พร้อมการชดเชยแรงดันในช่วงแรก ด้วยการระบายอากาศรอง ด้วยพฤติกรรมกระแสนอนกลับ
ระดับความดัน	ด้วยเครื่องวัดความดัน
แรงดันใช้งาน	0.115 MPa...0.8 MPa 1.15 bar...8 bar
ช่วงควบคุมแรงดัน	0.15 bar...6 bar
ความดันฮิสเทรีซิสสูงสุด	0.004 MPa 0.04 bar 0.58 psi
ช่องระบายอัตราการไหลรอง	600 l/min
อัตราการไหลปกติ	12000 l/min...21000 l/min
ช่วงแรงดันไฟฟ้าที่ใช้งาน DC	21.6 V...26.4 V
ปริมาณการใช้ไฟฟ้าสูงสุด	3.6 W
การใช้พลังงานสูงสุด	0.15 A
พิกัดแรงดันไฟฟ้า DC	24 V
ระลอกคลื่น	10 %
อินพุตนาฬิกาช่วงสัญญาณ	0 - 10 V
ป้าย KC	เคซี อีเอ็มซี
เครื่องหมาย CE (ดูประกาศเกี่ยวกับความสอดคล้อง)	ตามคำสั่ง EU EMC ตามระเบียบ RoHS ของสหภาพยุโรป
เครื่องหมาย UKCA (ดูคำประกาศความสอดคล้อง)	ตามระเบียบข้อบังคับของสหราชอาณาจักรสำหรับ EMC ตามระเบียบ RoHS ของสหราชอาณาจักร
สื่อปฏิบัติการ	ระบบอุตสาหกรรมตามมาตรฐาน ISO 8573-1:2010 [7:4:4] ก๊าซเฉื่อย
ระดับความต้านทานการกัดกร่อน KBK	2 - การสัมผัสกับการกัดกร่อนในระดับปานกลาง
การปฏิบัติตามข้อกำหนดของห้องปฏิบัติการ	VDMA24364-B1/B2-L
อุณหภูมิในการจัดเก็บ	-10 °C...60 °C
อุณหภูมิปานกลาง	10 °C...50 °C

ลักษณะเฉพาะ	มูลค่า
ระดับการป้องกัน	IP65
อุณหภูมิโดยรอบ	10 °C...50 °C
น้ำหนักผลิตภัณฑ์	4000 g
ประเภทของรัด	ทางเลือก: การติดตั้งสาย มีวงเล็บ
ขดต่อลม 1	แผ่นเชื่อมต่อ
ขดต่อลม 2	แผ่นเชื่อมต่อ
วัสดุหุ้ม	PA
วัสดุหมายเหตุ	เป็นไปตามข้อกำหนด RoHS
ฝาครอบด้านล่างวัสดุ	โลหะผสมอลูมิเนียมดัด
ซีลวัสดุ	NBR
สปริงวัสดุ	เหล็กสปริง
วัสดุที่อยู่อาศัย	อลูมิเนียมหล่อ
วัสดุเมมเบรน	NBR
วัสดุกันน้ำ	โลหะผสมอลูมิเนียมอัลลอยด์ NBR เหล็กกล้าไร้สนิมอัลลอยด์สูง