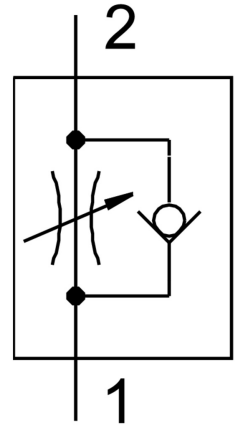


# วาล์วควบคุมการไหลทางเดียว GRLA-1/2-QB-5/16-U

หมายเลขชิ้นส่วน: 564845

FESTO



## แผ่นข้อมูล

ลักษณะเฉพาะ	มูลค่า
ฟังก์ชันวาล์ว	ฟังก์ชันไม่คืนคืนแรงไอเสีย
ขอตอลม 1	QB-5/16
ขอตอลม 2	1/2 NPT
ประเภทการดำเนินการ	ด้วยตนเอง
องค์ประกอบการปรับ	สกรูหัวผ่า
ประเภทของรีด	ชั้นสกรูได พร้อมเกลียวนอก
มาตรฐานอัตราการไหลในการควบคุมทิศทางการไหล	42,4 cfm
มาตรฐานอัตราการไหลในทิศทางไม่ย้อนกลับ	32,6 cfm...43,2 cfm
อุณหภูมิโดยรอบ	32 °F...140 °F
ตำแหน่งการติดตั้ง	ตามต้องการ
แรงดันใช้งานช่วงอุณหภูมิที่สมบูรณ์	-13,8 psi...116 psi
มาตรฐานอัตราการไหลในการไหลควบคุมทิศทาง 0.6->0 MPa (6->0 บาร์, 87->0 psi)	59,3 cfm
มาตรฐานอัตราการไหลในทิศทางไม่ย้อนกลับ 0.6->0 MPa (6->0 บาร์, 87->0 psi)	59,6 cfm...61,6 cfm
สื่อปฏิบัติการ	ระบบอัดอากาศตามมาตรฐาน ISO 8573-1:2010 [7:4:4]
หมายเหตุเกี่ยวกับสื่อปฏิบัติการ/ควบคุม	สามารถทาน้ำมันได้ (จำเป็นสำหรับการทำงานต่อไป)
การปฏิบัติตามข้อกำหนดของห้องปฏิบัติการ	VDMA24364 โซน III
อุณหภูมิปานกลาง	32 °F...140 °F
แรงบิดกระชับสูงสุด	20,7 ft-lbf
น้ำหนักผลิตภัณฑ์	2942 oz
จุกเกลียววัสดุ	ทองเหลือง ชุบนิเกิล
วัสดุหมายเหตุ	เป็นไปตามข้อกำหนด RoHS

ลักษณะเฉพาะ	มูลค่า
ซีลวัสดุ	NBR
สกปรกวางวัสดุ	ทองเหลือง ชุบนิเกิล
ปล่อยแหวนวัสดุ	ปอม
หัวเป็นสันวัสดุ	ทองเหลือง ชุบนิเกิล
สกปรปรับวัสดุ	ทองเหลือง ชุบนิเกิล
วัสดุข้อต่อหมุน	PBT เสริมแรง