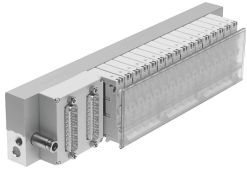


# วาล์วเทอร์มินอล VTOC

หมายเลขชิ้นส่วน: 564056

FESTO



## แผ่นข้อมูล

ลักษณะเฉพาะ	มูลค่า
ฟังก์ชันวาล์ว	2x3/2 ปิด monostable
ขนาดวาล์ว	10 mm
อัตราการไหลใช้งานปกติสูงสุด	10 ลิตร/นาที ที่ 10 มม.
การเชื่อมต่อการทำงานด้วยลม	แผ่นเชื่อมต่อ
แรงดันใช้งาน	0 MPa...0.8 MPa 0 bar...8 bar 0 psi...116 psi
อนุญาต	c UL เร้า - ได้รับการยอมรับ (OL)
ป้าย KC	เคซี อีเอ็มซี
เครื่องหมาย CE (ดูประกาศเกี่ยวกับความสอดคล้อง)	ตามคำสั่ง EU EMC
การแสดงผลสถานะสัญญาณ	ไฟ LED
ความเหมาะสมของสัญญาณภาค	ไม่
เหมาะกับเวลา	100 ms
กระแสดึงเข้าสูงสุดต่อโซลินอยด์คอยล์	55 mA ถึง 100 ms
จัดอันดับปัจจุบันที่ลดปัจจุบัน	13 mA หลังจาก 100 ms
พิกัดแรงดันไฟฟ้า DC	24 V
ความผันผวนของแรงดันไฟฟ้าที่อนุญาต	+/- 10 %
สื่อปฏิบัติการ	ระบบอัดอากาศตามมาตรฐาน ISO 8573-1:2010 [7:4:4]
หมายเหตุเกี่ยวกับสื่อปฏิบัติการ/ควบคุม	สามารถทาน้ำมันได้ (จำเป็นสำหรับการทำงานต่อไป)
ระดับความต้านทานการกัดกร่อน KBK	1 - ความเค้นต่อการกัดกร่อนต่ำ
การปฏิบัติตามข้อกำหนดของห้องปฏิบัติการ	VDMA24364-B2-L
อุณหภูมิปานกลาง	-5 °C...50 °C
ระดับการป้องกัน	IP40
สื่อควบคุม	ระบบอัดอากาศตามมาตรฐาน ISO 8573-1:2010 [7:4:4]
อุณหภูมิโดยรอบ	-5 °C...50 °C
ระบบควบคุมไฟฟ้า	I-Port ลิงค์ IO หลายขั้ว
วัสดุหมายเหตุ	เป็นไปตามข้อกำหนด RoHS
ประเภทการดำเนินการ	ไฟฟ้า
ระบบไฟฟ้า I/O	โซ
แบบเกาะ	84

ลักษณะเฉพาะ	มูลค่า
จำนวนตำแหน่งวาล์วสูงสุด	24
การออกแบบวาล์วเทอร์มินอล	ตารางคงที่