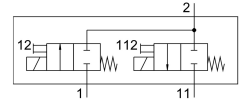
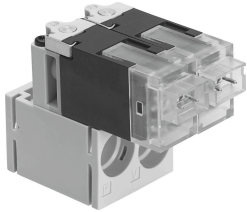


วาล์วสัญญาณ MHA1-2X2/2G-1,5

หมายเลขชิ้นส่วน: 563365

FESTO



แผ่นข้อมูล

ลักษณะเฉพาะ	มูลค่า
ฟังก์ชันวาล์ว	2x2/2 บีด monostable
ประเภทการดำเนินการ	ไฟฟ้า
ความกว้าง	20 mm
อัตราการไหลปกติ	30 l/min
การเชื่อมต่อการทำงานด้วยลม	เตรียมพร้อมสำหรับ QSP10
แรงดันใช้งาน	24V DC 0 bar...1.5 bar
รีเซ็ตประเภท	สปริงกล
ระดับการป้องกัน	IP40
เครื่องหมาย CE (ดูประกาศเกี่ยวกับความสอดคล้อง)	ตามคำสั่ง EU EMC ตามระเบียบ RoHS ของสหภาพยุโรป
เครื่องหมาย UKCA (ดูค่าประกาศความสอดคล้อง)	ตามระเบียบข้อบังคับของสหราชอาณาจักรสำหรับ EMC ตามระเบียบ RoHS ของสหราชอาณาจักร
ความกว้างปรกติ	1.5 mm
ขว้าง	20 mm
ฟังก์ชันการระบายอากาศ	คันเร่งไม่ได้
หลักการปิดผนึก	อ่อน
ตำแหน่งการติดตั้ง	ตามต้องการ
แมนนวลเทส	คล้ำ
ประเภทการกระตุ้น	โดยตรง
ทิศทางการไหล	กลับไม่ได้
การแสดงสถานะสัญญาณ	ไฟ LED
แรงดันใช้งานย้อนกลับได้	-0.95 bar...0 bar
ความเหมาะสมของสัญญาณ	ใช่
มาตรฐานอัตราการไหล	30 l/min
ความถี่การสลับสูงสุด	10 Hz
เปลี่ยนเวลาปิด	6 ms
สลับเวลาเปิด	6 ms
รอบการทำงาน	100%
ลักษณะขดลวด	24 V DC: เฟสกระแสไฟต่ำ 0.7 W, เฟสกระแสสูง 3.0 W
ความผันผวนของแรงดันไฟฟ้าที่อนุญาต	+/- 10 %
สื่อปฏิบัติการ	ระบบอัตโนมัติตามมาตรฐาน ISO 8573-1:2010 [7:4:4]

ลักษณะเฉพาะ	มูลค่า
หมายเหตุเกี่ยวกับสื่อปฏิบัติการ/ควบคุม	สามารถทาน้ำมันได้ (จำเป็นสำหรับการทำงานต่อไป)
ความเหนียวลา	การทดสอบการขนส่งที่มีระดับความรุนแรง 2 ตาม FN 942017-4 และ EN 60068-2-6
กันกระแทก	การทดสอบแรงกระแทกด้วยระดับความรุนแรง 2 ตาม FN 942017-5 และ EN 60068-2-27
ระดับความต้านทานการกัดกร่อน KBK	2 - การสัมผัสกับการกัดกร่อนในระดับปานกลาง
การปฏิบัติตามข้อกำหนดของห้องปฏิบัติการ	VDMA24364-B2-L
อุณหภูมิในการจัดเก็บ	-20 °C...60 °C
อุณหภูมิปานกลาง	-5 °C...50 °C
อุณหภูมิโดยรอบ	-5 °C...50 °C
น้ำหนักผลิตภัณฑ์	26.3 g
ความยาวสายสูงสุด	30 ม.
การเชื่อมต่อไฟฟ้า	ตัวเชื่อมต่อ KMH
ประเภทของรัด	มีรูทะลุ
ขดลอม 1	เตรียมพร้อมสำหรับ QSP10
ขดลอม 11	เตรียมพร้อมสำหรับ QSP10
ขดลอม 2	เตรียมพร้อมสำหรับ QSP10
วัสดุหมายเหตุ	เป็นไปตามข้อกำหนด RoHS
ซิลวัสดุ	FPM HNBR NBR
วัสดุที่อยู่อาศัย	PA เสริมแรง PPS เสริมแรง
วัสดุสกรู	เหล็ก