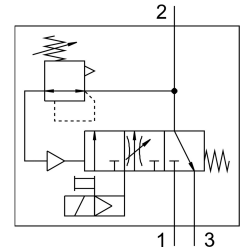


สร้างแรงดันและวาล์วระบาย MS9-SV

หมายเลขชิ้นส่วน: 562176

FESTO



แผ่นข้อมูล

ลักษณะเฉพาะ	มูลค่า
ซีรีส์	MS
ขนาด	9
ขว้าง	90 mm
คุณลักษณะด้านความปลอดภัย	ช่องระบายอากาศ
ระดับประสิทธิภาพ (PL)	ช่องระบายอากาศ / สูงสุดประเภทที่ 1, ระดับประสิทธิภาพ c
โครงสร้างเชิงสร้างสรรค์	ตัวเลื่อนลูกสูบ
ประเภทการดำเนินการ	ไฟฟ้า
หลักการปิดผนึก	อ่อน
ฟังก์ชันการระบายอากาศ	คันเร่งไม่ได้
แมนนวลทดสอบ	ไม่มี ที่วาล์วโซลินอยด์นำร่อง: แรงดันสะสมและวาล์วระบายชั่วคราว: การลืดอกการรีเซ็ตตัวเอง
รีเซ็ตประเภท	สปริงกล
ประเภทการกระตุ้น	นำร่อง
ฟังก์ชันวาล์ว	3/2, แบบปิด, คอยดเดี่ยว ฟังก์ชันสร้างแรงดัน
แรงดันใช้งาน	0.35 MPa...1.6 MPa 3.5 bar...16 bar
ระดับความดัน	เตรียมไว้สำหรับเกลียว G1/4 G1/8 พร้อมแล้ว สเกลแดง-เขียว พร้อมเซ็นเซอร์ความดัน ด้วยเครื่องวัดความดัน พร้อมไฟเขียว
อัตราการไหลปกติ	8300 l/min...16550 l/min
รอบการทำงาน	100%
ลักษณะขดลวด	110 V AC: 50/60 Hz, กระแสไฟเข้า 14.5 VA, กำลัง 10.5 VA 230 V AC: 50/60 Hz, กระแสไฟเข้า 14.5 VA, กำลัง 10.5 VA 24VDC: 2.7W 24VDC: 8.4W
พิกัดแรงดันไฟฟ้า DC	110 V 230 V 24 V

ลักษณะเฉพาะ	มูลค่า
ความผันผวนของแรงดันไฟฟ้าที่อนุญาต	+/- 10 %
สื่อปฏิบัติการ	ระบบอัตโนมัติตามมาตรฐาน ISO 8573-1:2010 [7:4:4]
หมายเหตุเกี่ยวกับสื่อปฏิบัติการ/ควบคุม	สามารถทาน้ำมันได้ (จำเป็นสำหรับการทำงานต่อไป)
ระดับความต้านทานการกัดกร่อน KBK	2 - การสัมผัสกับการกัดกร่อนในระดับปานกลาง
วัสดุหมายเหตุ	เป็นไปตามข้อกำหนด RoHS
การปฏิบัติตามข้อกำหนดของห้องปฏิบัติการ	VDMA24364-B1/B2-L
ระดับการป้องกัน	IP65
อุณหภูมิปานกลาง	0 °C...60 °C
อุณหภูมิโดยรอบ	0 °C...60 °C
อุณหภูมิในการจัดเก็บ	0 °C...60 °C
กันกระแทก	การทดสอบแรงกระแทกด้วยระดับความรุนแรง 1 ตาม FN 942017-5 และ EN 60068-2-27
ความเหนียว	การทดสอบการชนซึ่งมีระดับความรุนแรง 1 ตาม FN 942017-4 และ EN 60068-2-6
อนุญาต	c UL เร - ได้รับการยอมรับ (OL)
เครื่องหมาย CE (ดูประกาศเกี่ยวกับความสอดคล้อง)	ตามคำสั่ง EU EMC ตามข้อกำหนดด้านเครื่องจักรของสหภาพยุโรป ตามระเบียบ RoHS ของสหภาพยุโรป
เครื่องหมาย UKCA (ดูคำประกาศความสอดคล้อง)	ตามระเบียบข้อบังคับของสหราชอาณาจักรสำหรับ EMC ตามระเบียบของสหราชอาณาจักรสำหรับเครื่องจักร ตามระเบียบ RoHS ของสหราชอาณาจักร
ประเภทของรีด	ทางเลือก: การติดตั้งสาย พร้อมอุปกรณ์เสริม
ตำแหน่งการติดตั้ง	ตามต้องการ
เกจวัดแรงดันการเชื่อมต่อ	G1/8 G1/4
การเชื่อมต่อไฟฟ้า	รูปร่าง A ปลั๊ก ตามมาตรฐาน EN 175301-803 ดีไซน์สี่เหลี่ยม
วัสดุที่อยู่อาศัย	อลูมิเนียมหล่อ
ซีลวัสดุ	NBR
วัสดุवालลูกสูบ	ทองเหลือง
วัสดุหุ้ม	โลหะผสมอลูมิเนียมตัด
ฝาครอบด้านล่างวัสดุ	ปะ