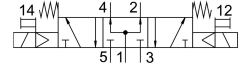


โซลินอยด์วาล์ว VSVA-B-P53U-D-D1-1R5L

หมายเลขชิ้นส่วน: 561368

FESTO



แผ่นข้อมูล

ลักษณะเฉพาะ	มูลค่า
ฟังก์ชันวาล์ว	ระบายอากาศ 5/3
ประเภทการดำเนินการ	ไฟฟ้า
ความกว้าง	42 mm
อัตราการไหลปกติ	1300 l/min
การเชื่อมต่อการทำงานด้วยลม	แผ่นเชื่อมต่อขนาด 1 ตามมาตรฐาน ISO 5599-1 G1/4
แรงดันใช้งาน	24V DC 0.3 MPa...1 MPa 3 bar...10 bar
โครงสร้างเชิงสร้างสรรค์	ตัวเลื่อนลูกสูบ
อนุญาต	c UL เร้า - ได้รับการยอมรับ (OL)
ระดับการป้องกัน	IP65 NEMA 4
ความกว้างปกติ	11 mm
ขวาง	43 mm
ฟังก์ชันการระบายอากาศ	คันเร่งได้ ผ่านแผ่นปีกผีเสื้อ ผ่านแผ่นเชื่อมต่อแต่ละแผ่น
หลักการปิดผนึก	อ่อน
ตำแหน่งการติดตั้ง	ตามต้องการ
ได้มาตรฐาน	ISO 5599-1
แมนนวลเทส	Detenting คล้า
ประเภทการกระตุ้น	นำร่อง
ควบคุมการจ่ายอากาศ	ภายใน
ทิศทางการไหล	กลับไม่ได้
ทับซ้อนกัน	ความคุ้มครองที่ดี
การแสดงสถานะสัญญาณ	ไฟ LED
วาล์วไหล	1900 l/min
วาล์วไหลบนฐานรอง	1400 l/min
วาล์วไหลเชื่อมโยงด้วยลม	1300 l/min
เปลี่ยนเวลาปิด	65 ms
สลับเวลาเปิด	22 ms

ลักษณะเฉพาะ	มูลค่า
รอบการทำงาน	100%
พัลส์ทดสอบบวกสูงสุดด้วยสัญญาณ 0	1400 μ s
ซีพจรทดสอบเชิงลบสูงสุดพร้อมสัญญาณ 1 ตัว	900 μ s
ลักษณะขดลวด	24VDC: 1.6W
ความผันผวนของแรงดันไฟฟ้าที่อนุญาต	+/- 10 %
สื่อปฏิบัติการ	ระบบอัดอากาศตามมาตรฐาน ISO 8573-1:2010 [7:4:4]
หมายเหตุเกี่ยวกับสื่อปฏิบัติการ/ควบคุม	สามารถทาน้ำมันได้ (จำเป็นสำหรับการทำงานต่อไป)
ความเหนียวลา	การทดสอบการขนส่งที่มีระดับความรุนแรง 2 ตาม FN 942017-4 และ EN 60068-2-6
กันกระแทก	การทดสอบแรงกระแทกด้วยระดับความรุนแรง 2 ตาม FN 942017-5 และ EN 60068-2-27
ระดับความต้านทานการกัดกร่อน KBK	0 - ไม่มีความเครียดจากการกัดกร่อน
การปฏิบัติตามข้อกำหนดของห้องปฏิบัติการ	VDMA24364-B1/B2-L
อุณหภูมิปานกลาง	-5 °C...50 °C
ความชื้นสัมพัทธ์	0 - 90 %
สื่อควบคุม	ระบบอัดอากาศตามมาตรฐาน ISO 8573-1:2010 [7:4:4]
อุณหภูมิโดยรอบ	-5 °C...50 °C
น้ำหนักผลิตภัณฑ์	456 g
การเชื่อมต่อไฟฟ้า	3 พิน M12x1 ปลั๊กกลาง การออกแบบทรงกลม
ประเภทของรีด	บนแผ่นเชื่อมต่อ
ขดลอม 1	แผ่นเชื่อมต่อขนาด 1 ตามมาตรฐาน ISO 5599-1
ขดลอม 2	ฐานรองวาลว, ขนาด 1 ตามมาตรฐาน ISO 5599-1
ขดลอม 3	แผ่นเชื่อมต่อขนาด 1 ตามมาตรฐาน ISO 5599-1
ขดลอม 4	แผ่นเชื่อมต่อขนาด 1 ตามมาตรฐาน ISO 5599-1
ขดลอม 5	แผ่นเชื่อมต่อขนาด 1 ตามมาตรฐาน ISO 5599-1
วัสดุหมายเหตุ	เป็นไปตามข้อกำหนด RoHS
ซีลวัสดุ	FPM HNBR NBR
วัสดุที่อยู่อาศัย	อลูมิเนียมหล่อ PA
วัสดุสกรู	เหล็ก สังกะสี