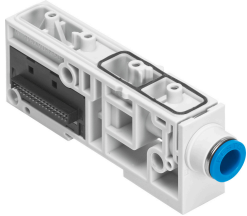


โมดูลจ่ายไฟ VMPAL-SP-QS1/2""

หมายเลขชิ้นส่วน: 560954

FESTO



แผ่นข้อมูล

ลักษณะเฉพาะ	มูลค่า
กว้าง	23.2 mm
ระยะเวลา	107.3 mm
ฟังก์ชันบูรณาการ	ด้วยโมดูลไฟฟ้า
การออกแบบวาล์วเทอร์มินอล	ขนาดวาล์วสามารถผสมได้
แรงดันใช้งาน	-0.09 MPa...1 MPa -0.9 bar...10 bar
ไฟลัดความดัน	0.3 MPa...0.8 MPa 3 bar...8 bar
ระดับความต้านทานการกัดกร่อน KBK	3 - ค่าการกัดกร่อนสูง
การปฏิบัติตามข้อกำหนดของห้องปฏิบัติการ	VDMA24364-B1/B2-L
อุณหภูมิโดยรอบ	-5 °C...50 °C
น้ำหนักผลิตภัณฑ์	50 g
ขอตอลม 1	สำหรับท่อนอก Ø 1/2" "
วัสดุหมายเหตุ	เป็นไปตามข้อกำหนด RoHS
วัสดุเพาเวอร์ซัพพายโมดูล	โลหะผสมอลูมิเนียมดัด PA เสริมแรง