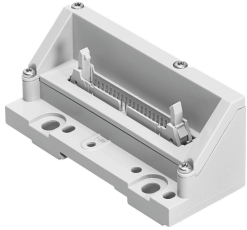


# แผ่นเพลทยึดตอนปลาย VMPAL-EPL-FL40-IP40

หมายเลขชิ้นส่วน: 560942

FESTO



## แผ่นข้อมูล

ลักษณะเฉพาะ	มูลค่า
กว้าง	43 mm
ระยะเวลา	107.3 mm
จำนวนตำแหน่งขั้วสูงสุด	32
การออกแบบขั้วเทอร์มินอล	ขนาดขั้วสามารถผสมได้
จำนวนขั้วโซลินอยล์ขั้วสูงสุด	32
แรงดันใช้งาน	-0.09 MPa...1 MPa -0.9 bar...10 bar
ไฟลัดความดัน	0.3 MPa...0.8 MPa 3 bar...8 bar
พิกัดแรงดันไฟฟ้า DC	24 V
ระดับความต้านทานการกัดกร่อน KBK	3 - ค่าการกัดกร่อนสูง
การปฏิบัติตามข้อกำหนดของห้องปฏิบัติการ	VDMA24364-B1/B2-L
ระดับการป้องกัน	IP40
หมายเหตุเกี่ยวกับระดับการป้องกัน	ในสภาพการติดตั้ง
อุณหภูมิโดยรอบ	-5 °C...50 °C
น้ำหนักผลิตภัณฑ์	190 g
การเชื่อมต่อไฟฟ้า 1 ฟังก์ชัน	หลายขั้ว
การเชื่อมต่อไฟฟ้า 1, ประเภทการเชื่อมต่อ	ปลั๊ก
การเชื่อมต่อไฟฟ้า 1 เทคโนโลยีการเชื่อมต่อ	แผนภาพการเชื่อมต่อ FC
การเชื่อมต่อไฟฟ้า 1 จำนวนพิน/สายไฟ	40
วัสดุหมายเหตุ	เป็นไปตามข้อกำหนด RoHS
วัสดุแผ่นปิดท้าย	อลูมิเนียมหล่อ PA เสริมแรง