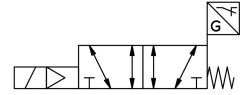
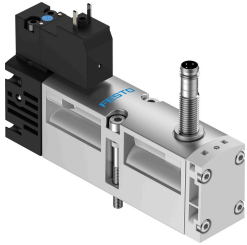


โซลินอยด์วาล์ว VSVA-B-M52-MZ-A1-1C1-APP

หมายเลขชิ้นส่วน: 560726

FESTO



แผ่นข้อมูล

ลักษณะเฉพาะ	มูลค่า
ฟังก์ชันวาล์ว	5/2 โมนิสเตเบิล
ประเภทการดำเนินการ	ไฟฟ้า
ความกว้าง	26 mm
อัตราการไหลปกติ	1100 l/min
การเชื่อมต่อการทำงานด้วยลม	ขนาดแผ่นเชื่อมต่อ 26 มม. ตามมาตรฐาน ISO 15407-1 แผ่นเชื่อมต่อขนาด 01 ตาม VDMA 24563 G1/4
แรงดันใช้งาน	24V DC -0.09 MPa...1.6 MPa -0.9 bar...16 bar
โครงสร้างเชิงสร้างสรรค์	ตัวเลื่อนลูกสูบ
รีเซ็ตประเภท	สปริงกล
อนุญาต	ซีดซี c UL เรา - ได้รับการยอมรับ (OL)
ป้าย KC	เคซี อีเอ็มซี
เครื่องหมาย CE (ดูประกาศเกี่ยวกับความสอดคล้อง)	ตามคำสั่ง EU EMC
ใบรับรองออกโดยหน่วยงาน	UL MH19482
เครื่องหมาย UKCA (ดูค่าประกาศความสอดคล้อง)	ตามระเบียบข้อบังคับของสหราชอาณาจักรสำหรับ EMC
ระดับการป้องกัน	IP65 NEMA 4
ความกว้างปกติ	9 mm
ฟังก์ชันการระบายอากาศ	คืนแรงได ผ่านแผ่นปีกผีเสื้อ ผ่านแผ่นเชื่อมต่อแต่ละแผ่น
หลักการปิดผนึก	อ่อน
ตำแหน่งการติดตั้ง	ตามต้องการ
ได้มาตรฐาน	ISO 15407-1 VDMA 24563
แมนนวลทดสอบ	ปกปิด
ประเภทการกระตุ้น	น้ำร้อน
ควบคุมการจ่ายอากาศ	ภายนอก
ทิศทางการไหล	ใดๆ
หลักการวัด	อุปนัย
ทับซ้อนกัน	ความคุ้มครองที่ดี

ลักษณะเฉพาะ	มูลค่า
เซ็นเซอร์ป้องกันขั้วย้อนกลับ	สำหรับการเชื่อมต่อไฟฟ้าทั้งหมด
การแสดงผลสถานะสัญญาณ	พร้อมอุปกรณ์เสริม
เปลี่ยนตำแหน่งแบบสลับ	ตำแหน่งพักผ่อนพร้อมเซ็นเซอร์
การแสดงผลสถานะการสลับเซ็นเซอร์	ไฟ LED
ไฟลดความดัน	0.3 MPa...1 MPa 3 bar...10 bar
วาล์วไหล	1400 l/min
วาล์วไหลบนฐานรอง	1100 l/min
วาล์วไหลเชื่อมโยงด้วยลม	1100 l/min
เปลี่ยนเวลาปิด	41 ms
สลับเวลาเปิด	21 ms
วาล์ว - เวลาเปิดสวิตซ์เซ็นเซอร์	60 ms
วาล์ว - เซ็นเซอร์ปิดเวลาปิด	11 ms
รอบการทำงาน	100%
พัลส์ทดสอบบวกสูงสุดด้วยสัญญาณ 0	1800 µs
ซีพียูทดสอบเชิงลบสูงสุดพร้อมสัญญาณ 1 ตัว	800 µs
พิกัดแรงดันไฟฟ้า DC	24 V
สวิตซ์เชิงเอาท์พุท	PNP
ลักษณะขดลวด	24VDC: 1.8W
ความผันผวนของแรงดันไฟฟ้าที่อนุญาต	-15 % / +10 %
สื่อปฏิบัติการ	ระบบอัตโนมัติตามมาตรฐาน ISO 8573-1:2010 [7:4:4]
หมายเหตุเกี่ยวกับสื่อปฏิบัติการ/ควบคุม	สามารถทาน้ำมันได้ (จำเป็นสำหรับการทำงานต่อไป)
ความเหนียว	การทดสอบการขนส่งที่มีระดับความรุนแรง 2 ตาม FN 942017-4 และ EN 60068-2-6
กันกระแทก	การทดสอบแรงกระแทกด้วยระดับความรุนแรง 2 ตาม FN 942017-5 และ EN 60068-2-27
ระดับความต้านทานการกัดกร่อน KBK	0 - ไม่มีความเสี่ยงจากการกัดกร่อน
การปฏิบัติตามข้อกำหนดของห้องปฏิบัติการ	VDMA24364-B1/B2-L
อุณหภูมิปานกลาง	-5 °C...50 °C
ความชื้นสัมพัทธ์	0 - 90 %
ระดับความดันเสียง	85 dB(A)
อุณหภูมิโดยรอบ	-5 °C...50 °C
แรงบิดสูงสุดสำหรับการยืนวาล์ว	1.8 Nm...2.2 Nm
น้ำหนักผลิตภัณฑ์	289 g
ช่วงแรงดันใช้งาน DC เซ็นเซอร์	10 V...30 V
เซ็นเซอร์ความต้านทานไฟฟ้าลัดวงจร	เป็นระยะ
ไม่มีเซ็นเซอร์กระแสไหล	10 mA
เซ็นเซอร์กระแสไฟขาออกสูงสุด	200 mA
เซ็นเซอร์ความถี่สวิตซ์สูงสุด	5000 Hz
เซ็นเซอร์ระลอกคลื่นตกค้าง	± 10 %
แรงดันตก	2 V
การเชื่อมต่อไฟฟ้า	รูปร่าง C ตามมาตรฐาน EN 175301-803 ไม่มีตัวนำป้องกัน
การเชื่อมต่อเซ็นเซอร์	ปลั๊ก 3 พิน M8x1
ประเภทของรัด	แบนแนเชื่อมต่อ
ควบคุมการเชื่อมต่ออากาศ 12/14	ขนาดแบนเชื่อมต่อ 26 มม. ตามมาตรฐาน ISO 15407-1
การเชื่อมต่อควบคุมอากาศเสีย 82/84	จับได้ ไม่ติด ทางเลือก:
ขดลวด 1	ขนาดแบนเชื่อมต่อ 26 มม. ตามมาตรฐาน ISO 15407-1
ขดลวด 2	ฐานรอง, ขนาด 26 มม. ตามมาตรฐาน ISO 15407-1
ขดลวด 3	ขนาดแบนเชื่อมต่อ 26 มม. ตามมาตรฐาน ISO 15407-1

ลักษณะเฉพาะ	มูลค่า
ขอตอลม 4	ขนาดแผ่นเชื่อมตอ 26 มม. ตามมาตรฐาน ISO 15407-1
ขอตอลม 5	ขนาดแผ่นเชื่อมตอ 26 มม. ตามมาตรฐาน ISO 15407-1
ไฟลตอินเทอร์เฟซ	ตามมาตรฐาน ISO 15218
วัสดุหมายเหตุ	เป็นไปตามข้อกำหนด RoHS
ซีลวัสดุ	FPM NBR
วัสดุที่อยู่อาศัย	อลูมิเนียมหล่อ PA
วัสดุสกรู	เหล็กกล้าไนซ์
ฟังก์ชันการเปลี่ยนองคประกอบ	ที่เบ็ด