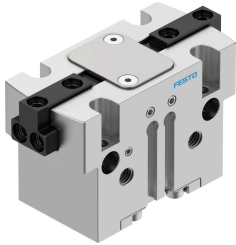


กริปเปอร์แบบขนาน HGPT-20-A-B-F-G1

หมายเลขชิ้นส่วน: 560202

FESTO



แผ่นข้อมูล

| ลักษณะเฉพาะ | มูลค่า |
|---|---|
| ขนาด | 20 |
| จังหวะตอกรามกริปเปอร์ | 2 mm |
| ความแม่นยำในการแลกเปลี่ยนสูงสุด | 0.2 mm |
| แม็กซ์ ขวานเลนเชิงมุมกรามกริปเปอร์ ay | 0.1 deg |
| Max. gripper jaw backlash Sz | 0.02 mm |
| สมมาตรในการหมุน | 0.2 mm |
| กริปเปอร์ความสามารถในการทำซ้ำ | 0.04 mm |
| จำนวนขากรรไกรกริปเปอร์ | 2 |
| ประเภทไดรฟ์ | นิวเมติก |
| ตำแหน่งการติดตั้ง | ตามต้องการ |
| ฟังก์ชัน | การแสดงคู่ |
| ฟังก์ชันกริปเปอร์ | ขนาน |
| แรงจับสำรอง | เมื่อเปิด |
| โครงสร้างเชิงสร้างสรรค์ | เครื่องบินเอียง ลำดับการเคลื่อนไหวที่ถูกบังคับ |
| การตรวจจับตำแหน่ง | สำหรับสวิตช์ความใกล้ชิด |
| แรงดันใช้งาน | 4 bar...8 bar |
| แรงดันใช้งานในการปิดผนึกอากาศ | 0 bar...0.5 bar |
| แม็กซ์ กริปเปอร์ความถี่ในการทำงาน | 3 Hz |
| เวลาเปิดขั้นต่ำที่ 0.6 MPa (6 บาร์, 87 psi) | 13 ms |
| เวลาปิดขั้นต่ำ 0.6 MPa (6 บาร์ 87 psi) | 25 ms |
| มวลสูงสุดต่อนิ้วของกริปเปอร์ภายนอก | 50 g |
| สื่อปฏิบัติการ | ระบบอัตโนมัติตามมาตรฐาน ISO 8573-1:2010 [7:4:4] |
| หมายเหตุเกี่ยวกับสื่อปฏิบัติการ/ควบคุม | สามารถทาน้ำมันได้ (จำเป็นสำหรับการทำงานต่อไป) |
| ระดับความต้านทานการกัดกร่อน KBK | 2 - การสัมผัสกับการกัดกร่อนในระดับปานกลาง |
| การปฏิบัติตามข้อกำหนดของห้องปฏิบัติการ | VDMA24364-B1/B2-L |
| ระดับการป้องกัน | IP40 |
| อุณหภูมิโดยรอบ | 5 °C...60 °C |
| โมเมนต์ความเฉื่อย | 0.445 kgcm ² |
| แรงสูงสุดบนขากรรไกรกริปเปอร์ Fz static | 700 N |
| โมเมนต์สูงสุดที่กริปเปอร์แบบกราม Mx static | 15 Nm |
| แม็กซ์ ขณะจับกราม สเตติกของฉันทัน | 15 Nm |

| ลักษณะเฉพาะ | มูลค่า |
|-----------------------------------|---|
| แม็กซ์ ขณะจับขากรรไกร Mz static | 8 Nm |
| องศาประกอบแนะนำช่วงเวลาการหลอกลืน | 5 MioCyc |
| น้ำหนักผลิตภัณฑ์ | 155 g |
| ประเภทของรัด | ทางเลือก: ด้วยตายภายในและปลอกตรงกลาง มีรูทะลุและปลอกตรงกลาง มีรูทะลุและสลักนำศูนย์ พร้อมเกลียวในและเดือยเดือย |
| การเชื่อมต่อลมปิดผนึกอากาศ | M5 |
| พอร์ทลม | M5 |
| วัสดุหมายเหตุ | เป็นไปตามข้อกำหนด RoHS |
| ฝาครอบวัสดุ | เหล็กกล้าไร้สนิมอัลลอยด์สูง |
| วัสดุที่อยู่อาศัย | อลูมิเนียมอนิโคซ |
| ขากรรไกรกริปเปอร์วัสดุ | เหล็กชุบแข็ง |