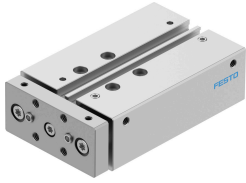


# Guided drive DFM-16-40-B-PPV-A-KF

หมายเลขชิ้นส่วน: 559461

FESTO



## แผ่นข้อมูล

ลักษณะเฉพาะ	มูลค่า
ฮับ	40 mm
Øลูกสูบ	16mm
ชุดขับเคลื่อนโหมดการทำงาน	แอก
การทำให้อากาศสะอาด	ตัวกันกระแทกลมปรับได้ทั้งสองด้าน
ตำแหน่งการติดตั้ง	ตามต้องการ
แนะนำ	คู่มือลูกหมุนเวียน
โครงสร้างเชิงโครงสร้าง	แนะนำ
การตรวจจับตำแหน่ง	สำหรับสวิตช์ความใกล้ชิด
แรงดันใช้งาน	0.2 MPa...1 MPa 2 bar...10 bar
ฟังก์ชัน	การแสดงคู่
สื่อปฏิบัติการ	ระบบอัดอากาศตามมาตรฐาน ISO 8573-1:2010[7:4:4]
หมายเหตุเกี่ยวกับสื่อปฏิบัติการ/ควบคุม	สามารถทาน้ำมันได้ (จำเป็นสำหรับการทำงานต่อไป)
ระดับความต้านทานการกัดกร่อน KBK	0 - ไม่มีความเสี่ยงจากการกัดกร่อน
การปฏิบัติตามข้อกำหนดของห้องปฏิบัติการ	VDMA24364-B1/B2-L
คลาสซิลินรัม	คลาส 7 ตามมาตรฐาน ISO 14644-1
อุณหภูมิโดยรอบ	-5 °C...60 °C
พลังงานกระแทกในตำแหน่งสิ้นสุด	0.15 J
แรงตามทฤษฎีที่ 0.6 MPa (6 บาร์, 87 psi), แรงสับกลับ	104 N
แรงตามทฤษฎีที่ 0.6 MPa (6 บาร์, 87 psi) ลวงหน้า	121 N
การเชื่อมต่อทางเลือก	ดูรูปสินค้า
พอร์ตลม	M5
วัสดุหมายเหตุ	เป็นไปตามข้อกำหนด RoHS
วัสดุหม	โลหะผสมอลูมิเนียมตัด
ซีลวัสดุ	NBR
วัสดุที่อยู่อาศัย	โลหะผสมอลูมิเนียมตัด
กานลูกสูบวัสดุ	เหล็กกล้าไร้สนิมอัลลอยด์สูง