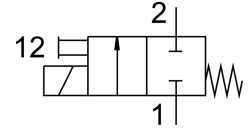


# โซลินอยด์วาล์ว MHA1-M1LCH-2/2G-1.5-HC

หมายเลขชิ้นส่วน: 557864

FESTO



## แผ่นข้อมูล

ลักษณะเฉพาะ	มูลค่า
ฟังก์ชันวาล์ว	2/2 ปิด monostable
ประเภทการดำเนินการ	ไฟฟ้า
ความกว้าง	10 mm
อัตราการไหลปกติ	30 l/min
การเชื่อมต่อการทำงานด้วยลม	แผ่นเชื่อมต่อ
แรงดันใช้งาน	24V DC 0 bar...1.5 bar
โครงสร้างเชิงสร้างสรรค์	วาล์วก้านวาล์วพร้อมสปริงกลับ
รีเซ็ตประเภท	สปริงกล
ระดับการป้องกัน	IP40
อนุญาต	เครื่องหมาย RCM
เครื่องหมาย CE (ดูประกาศเกี่ยวกับความสอดคล้อง)	ตามคำสั่ง EU EMC ตามระเบียบ RoHS ของสหภาพยุโรป
เครื่องหมาย UKCA (ดูค่าประกาศความสอดคล้อง)	ตามระเบียบข้อบังคับของสหราชอาณาจักรสำหรับ EMC ตามระเบียบ RoHS ของสหราชอาณาจักร
ความกว้างปกติ	1.5 mm
ขวาง	10 mm
ฟังก์ชันการระบายอากาศ	คืนแรงไม่ได้
หลักการปิดผนึก	อ่อน
ตำแหน่งการติดตั้ง	ตามต้องการ
แมนนวลเทส	คล้ำ
ประเภทการกระตุ้น	โดยตรง
ทิศทางการไหล	กลับไม่ได้
การแสดงผลสถานะสัญญาณ	ไฟ LED
แรงดันใช้งานย้อนกลับได้	-0.95 bar...0 bar
ความเหมาะสมของสัญญาณ	ใช่
มาตรฐานอัตราการไหล	30 l/min
ความถี่การสลับสูงสุด	10 Hz
เปลี่ยนเวลาปิด	6 ms
สลับเวลาเปิด	6 ms
รอบการทำงาน	100%
ลักษณะขดลวด	24 V DC: เฟสกระแสไฟฟ้า 0.7 W, เฟสกระแสสูง 3.0 W

ลักษณะเฉพาะ	มูลค่า
ความผันผวนของแรงดันไฟฟ้าที่อนุญาต	+/- 10 %
สื่อปฏิบัติการ	ระบบอัตโนมัติตามมาตรฐาน ISO 8573-1:2010 [7:4:4]
หมายเหตุเกี่ยวกับสื่อปฏิบัติการ/ควบคุม	สามารถทาน้ำมันได้ (จำเป็นสำหรับการทำงานต่อไป)
ความเหนียว	การทดสอบการชนส่งที่มีระดับความรุนแรง 2 ตาม FN 942017-4 และ EN 60068-2-6
กันกระแทก	การทดสอบแรงกระแทกด้วยระดับความรุนแรง 2 ตาม FN 942017-5 และ EN 60068-2-27
ระดับความต้านทานการกัดกร่อน KBK	2 - การสัมผัสกับการกัดกร่อนในระดับปานกลาง
การปฏิบัติตามข้อกำหนดของห้องปฏิบัติการ	VDMA24364-B2-L
อุณหภูมิในการจัดเก็บ	-20 °C...60 °C
อุณหภูมิปานกลาง	-5 °C...50 °C
อุณหภูมิโดยรอบ	-5 °C...50 °C
น้ำหนักผลิตภัณฑ์	10 g
ความยาวสายสูงสุด	30 ม.
การเชื่อมต่อไฟฟ้า	ตัวเชื่อมต่อ KMH
ประเภทของรีด	บนแผ่นเชื่อมต่อ
ขดลวด 1	แผ่นเชื่อมต่อ
ขดลวด 11	แผ่นเชื่อมต่อ
ขดลวด 2	แผ่นเชื่อมต่อ
วัสดุหมายเหตุ	เป็นไปตามข้อกำหนด RoHS
ซิลิโคน	FPM HNBR NBR
วัสดุที่อยู่อาศัย	PA เสริมแรง PPS เสริมแรง
วัสดุสกรู	เหล็ก