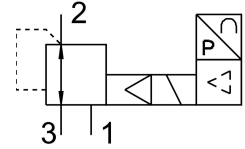


เครื่องปรับความดันตามสัดส่วน VPPE-3-1-1/8-10-010-E1T

หมายเลขชิ้นส่วน: 557778

FESTO



แผ่นข้อมูล

| ลักษณะเฉพาะ | มูลค่า |
|-------------------------------|---|
| การระบายอากาศที่กำหนด | 5 mm 2.5 mm |
| ประเภทการดำเนินการ | ไฟฟ้า |
| หลักการปิดผนึก | อ่อน |
| ตำแหน่งการติดตั้ง | ตามต้องการ ยืนเตนกว่า |
| โครงสร้างเชิงสร้างสรรค์ | วาล์วควบคุมไดอะแฟรม |
| ความต้านทานไฟฟ้าลัดวงจร | สำหรับการเชื่อมต่อไฟฟ้าทั้งหมด |
| ประกาศิตานความปลอดภัย | ตำแหน่งความปลอดภัย VPPE: หากสายไฟขาดแรงดันทางออกจะยังคงไม่ได้รับการควบคุม |
| การป้องกันขั้วย้อนกลับ | สำหรับการเชื่อมต่อไฟฟ้าทั้งหมด |
| รีเซ็ตประเภท | สปริงกล |
| ประเภทการกระตุ้น | น้ำร้อน |
| ฟังก์ชันวาล์ว | วาล์วควบคุมแรงดันตามสัดส่วน 3 ทาง |
| ประเภทการแสดงผล | จอแสดงผล LED 3 หลัก |
| ช่วงควบคุมแรงดัน | 0.01 MPa...1 MPa 0.1 bar...10 bar |
| แรงดันขาเข้า 1 | 6 bar...11 bar 0.6 MPa...1.1 MPa |
| ความดันไฮสเตรซิซสูงสุด | 0.005 MPa 0.05 bar 0.725 psi |
| อัตราการไหลปกติ | 1250 l/min |
| ช่วงแรงดันไฟฟ้าที่ใช้งาน DC | 21.6 V...26.4 V |
| การใช้พลังงานสูงสุด | 160 mA |
| รอบการทำงาน | 100% |
| ปริมาณการใช้ไฟฟ้าสูงสุด | 4.2 W |
| ระลอกคลื่น | 10 % |
| สวิตช์เชิงเอาท์พุท | PNP |
| ช่วงสัญญาณ เอาต์พุทแบบอนาล็อก | 0 - 10 V |
| อินพุตอนาล็อกช่วงสัญญาณ | 0 - 10 V |
| สื่อปฏิบัติการ | ระบบอัตโนมัติตามมาตรฐาน ISO 8573-1:2010 [7:4:4] ก๊าซเฉื่อย |

| ลักษณะเฉพาะ | มูลค่า |
|--|---|
| หมายเหตุเกี่ยวกับสื่อปฏิบัติการ/ควบคุม | ไม่สามารถทาน้ำมันได้ |
| อนุญาต | เครื่องหมาย RCM c UL เร้า - รายการ (OL) |
| ป้าย KC | เคซี อีเอ็มซี |
| เครื่องหมาย CE (ดูประกาศเกี่ยวกับความสอดคล้อง) | ตามคำสั่ง EU EMC ตามระเบียบ RoHS ของสหภาพยุโรป |
| เครื่องหมาย UKCA (ดูคำประกาศความสอดคล้อง) | ตามระเบียบข้อบังคับของสหราชอาณาจักรสำหรับ EMC ตามระเบียบ RoHS ของสหราชอาณาจักร |
| ใบรับรองออกโดยหน่วยงาน | UL E322346 |
| ระดับความต้านทานการกักตกรอน KBK | 2 - การสัมผัสกับการกักตกรอนในระดับปานกลาง |
| การปฏิบัติตามข้อกำหนดของห้องปฏิบัติการ | VDMA24364-B2-L |
| อุณหภูมิปานกลาง | 10 °C...50 °C |
| ระดับการป้องกัน | IP65 |
| อุณหภูมิโดยรอบ | 0 °C...60 °C |
| น้ำหนักผลิตภัณฑ์ | 390 g |
| ความเป็นเส้นตรง | 1 %FS |
| ฮิสเทรีซิส | 0.5 %FS |
| การทำซ้ำได้ | 0.5 %FS |
| ความแม่นยำโดยรวม | 1.25%FS |
| ค่าสัมประสิทธิ์อุณหภูมิ | 0.04 %/K |
| การเชื่อมต่อไฟฟ้า | 5 พิน M12 ปลั๊ก |
| ประเภทของรีด | มีรูทะลุ |
| ขอตอล 1 | G1/8 |
| ขอตอล 2 | G1/8 |
| ขอตอล 3 | G1/8 |
| วัสดุหมายเหตุ | เป็นไปตามข้อกำหนด RoHS |
| วัสดุที่อยู่อาศัย | โลหะผสมอลูมิเนียมดัด ซุบคิวอลูมิเนียม |