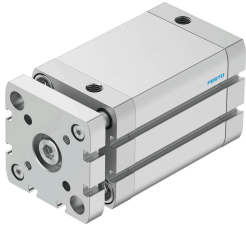


# กระบอกลมแบบคอมแพค ADNGF-2"<sup>3</sup>-2 1/2"<sup>3</sup>-P-A

หมายเลขชิ้นส่วน: 557259

FESTO



## แผ่นข้อมูล

| ลักษณะเฉพาะ  | มูลค่า   |
|--|--|
| ฮับ  | 2,5 in   |
| Øลูกสูบ  | 2" "   |
| ขึ้นอยู่กับบรรทัดฐาน                                 | ISO 21287  |
| การทำใหหมาะต ำ                                       | แหวน/แผ่นกันกระแทกยางยึดทั้งสองด้าน                        |
| ตำแหน่งการติดตั้ง                                    | ตามต้องการ   |
| โครงสร้างเชิงสร้างสรรค์                              | ลูกสูบ<br>ก้านลูกสูบ<br>หลอดโปรไฟล์                        |
| การตรวจจับตำแหน่ง                                    | สำหรับสวิตช์ความใกล้ชิด                                    |
| ป้องกันการหมุน/คู่มือ                                | แกนประกอบพร้อมโยค  |
| แรงดันใช้งาน   | 0.1 MPa...1 MPa<br>1 bar...10 bar                          |
| ฟังก์ชัน   | การแสดงคู่   |
| สื่อปฏิบัติการ                                       | ระบบอัดอากาศตามมาตรฐาน ISO 8573-1:2010 [7:4:4]             |
| หมายเหตุเกี่ยวกับสื่อปฏิบัติการ/ควบคุม               | สามารถทาน้ำมันได้ (จำเป็นสำหรับการทำงานต่อไป)              |
| ระดับความต้านทานการกัดกร่อน KBK                      | 2 - การสัมผัสกับการกัดกร่อนในระดับปานกลาง                  |
| การปฏิบัติตามข้อกำหนดของห้องปฏิบัติการ               | VDMA24364-B1/B2-L  |
| อุณหภูมิโดยรอบ                                       | -4 °F...176 °F   |
| พลังงานกระแทกในตำแหน่งสิ้นสุด                        | 0,738 ft-lbf   |
| แรงตามทฤษฎีที่ 0.6 MPa (6 บาร์, 87 psi), แรงสืบทกลับ | 238 lbf  |
| แรงตามทฤษฎีที่ 0.6 MPa (6 บาร์, 87 psi) ลวงหนา       | 265 lbf  |
| ย้ายมวลที่จังหวะ 0 มม.                               | 8166 oz  |
| มวลเคลื่อนที่เพิ่มเติมต่อระยะชัก 10 มม.              | 1821 oz  |
| น้ำหนักพื้นฐานที่ระยะชัก 0 มม.                       | 19546 oz   |
| น้ำหนักเพิ่มเติมต่อระยะชัก 10 มม.                    | 825 oz   |
| ประเภทของรัด   | ทางเลือก:<br>มีรูทะลุ<br>ด้วยเกลียวใน<br>พร้อมอุปกรณ์เสริม |
| พอร์ทลม  | 1/8 NPT  |
| สกรูปลอกคอวัสดุ                                      | เหล็ก  |
| วัสดุหุ้ม  | อะลูมิเนียมอัลลอย ชุบอนินไดซ์                              |
| ซีลวัสดุ   | NBR  |

| ลักษณะเฉพาะ       | มูลค่า                            |
|-------------------|-----------------------------------|
| วัสดุซิลิโคนามิก  | TPE-U (PU)                        |
| วัสดุแผ่นปิดท้าย  | อะลูมิเนียมอัลลอยด์ ชุบอโนไดซ์    |
| ก้านลูกสูบวัสดุ   | เหล็กกล้าอัลลอยด์สูง              |
| ท่อทรงกระบอกวัสดุ | โลหะผสมอะลูมิเนียมตัด ชุบผิวเรียบ |