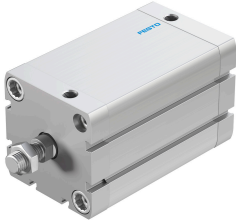


# กระบอกลมแบบคอมแพค ADN-2 1/2"-3"-A-P-A

หมายเลขชิ้นส่วน: 557145

FESTO



## แผ่นข้อมูล

| ลักษณะเฉพาะ                                      | มูลค่า   |
|--|--|
| ฮับ  | 3 in   |
| Øลูกสูบ  | 2 1/2" "   |
| เกลียวก้านลูกสูบ                                 | 1/2-20 UNF-2A  |
| ขึ้นอยู่กับบรรทัดฐาน                             | ISO 21287  |
| การทำให้หมดอายุ                                  | แหวน/แผ่นกันกระแทกยางยึดทั้งสองด้าน                        |
| ตำแหน่งการติดตั้ง                                | ตามต้องการ   |
| ฟังก์ชัน   | การแสดงคู่   |
| ปลายก้านลูกสูบ                                   | เกลียวนอก  |
| โครงสร้างเชิงโครงสร้าง                           | ลูกสูบ<br>ก้านลูกสูบ<br>หลอดโปรไฟล์                        |
| การตรวจจับตำแหน่ง                                | สำหรับสวิตช์ความใกล้ชิด                                    |
| ตัวแปร   | ก้านลูกสูบด้านเดียว  |
| แรงดันใช้งาน                                     | 0.1 MPa...1 MPa<br>1 bar...10 bar<br>14.5 psi...145 psi    |
| สื่อปฏิบัติการ                                   | ระบบอัดอากาศตามมาตรฐาน ISO 8573-1:2010 [7:4:4]             |
| หมายเหตุเกี่ยวกับสื่อปฏิบัติการ/ควบคุม           | สามารถทาน้ำมันได้ (จำเป็นสำหรับการทำงานต่อไป)              |
| ระดับความต้านทานการกัดกร่อน KBK                  | 2 - การสัมผัสกับการกัดกร่อนในระดับปานกลาง                  |
| การปฏิบัติตามข้อกำหนดของห้องปฏิบัติการ           | VDMA24364-B1/B2-L  |
| อุณหภูมิโดยรอบ                                   | -4 °F...176 °F   |
| พลังงานกระแทกในตำแหน่งสิ้นสุด                    | 0,959 ft-lbf   |
| แรงตามทฤษฎีที่ 0.6 MPa (6 บาร์, 87 psi), แรงกลับ | 393 lbf  |
| แรงตามทฤษฎีที่ 0.6 MPa (6 บาร์, 87 psi) ลวงหน้า  | 420 lbf  |
| ย้ายมวลที่จังหวะ 0 มม.                           | 5121 oz  |
| มวลเคลื่อนที่เพิ่มเติมต่อระยะชัก 10 มม.          | 1679 oz  |
| น้ำหนักพื้นฐานที่ระยะชัก 0 มม.                   | 20542 oz   |
| น้ำหนักเพิ่มเติมต่อระยะชัก 10 มม.                | 455 oz   |
| ประเภทของรัด                                     | ทางเลือก:<br>มีรูทะลุ<br>ด้วยเกลียวใน<br>พร้อมอุปกรณ์เสริม |
| พอร์ทลม  | 1/8 NPT  |

| ลักษณะเฉพาะ       | มูลค่า                           |
|-------------------|----------------------------------|
| สกรูปลอกคอวัสดุ   | เหล็ก                            |
| วัสดุหุ้ม         | อะลูมิเนียมอัลลอยด์ ชุบอโนไดซ์   |
| วัสดุซีลไดนามิก   | TPE-U (PU)                       |
| ก้านลูกสูบวัสดุ   | เหล็กกล้าอัลลอยด์สูง             |
| ท่อทรงกระบอกวัสดุ | โลหะผสมอลูมิเนียมตัด ชุบผิวเรียบ |