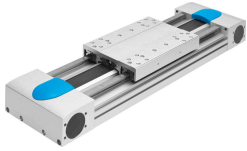


แกนขับเคลื่อนด้วยสายพาน EGC-HD-220- -TB

หมายเลขชิ้นส่วน: 556825

FESTO



แผ่นข้อมูล

ลักษณะเฉพาะ	มูลค่า
เส้นผ่านศูนย์กลางของเฟืองขับที่มีประสิทธิภาพ	66.21 mm
จังหวะการทำงาน	50 mm...4750 mm
ขนาด	220
การยึดตัวของสายพานฟัน	0.29 %
ระยะห่างระหว่างฟันเฟือง	8 mm
ตำแหน่งการติดตั้ง	ตามต้องการ
แนะนำ	คู่มือลูกหมุนเวียน
โครงสร้างเชิงสร้างสรรค์	แกนเชิงเส้นเครื่องกลไฟฟ้า พร้อมสายพานฟันเฟือง
ประเภทมอเตอร์	สเต็ปเปอร์มอเตอร์ เซอร์โวมอเตอร์
อัตราเร่งสูงสุด	50 m/s ²
ความเร็วสูงสุด	5 m/s
รอบการทำงาน	100%
การปฏิบัติตามข้อกำหนดของห้องปฏิบัติการ	VDMA24364 โซน III
ระดับการป้องกัน	IP40
อุณหภูมิโดยรอบ	-10 °C...60 °C
โมเมนต์ของพื้นที่ระดับ 2 Iy	5580000 mm ⁴
โมเมนต์ของพื้นที่ 2 องศา Iz	35100000 mm ⁴
แรงบิดสูงสุดของไดรฟ์	59.58 Nm
แมกซ์ ฟอร์ซ Fy	13000 N
แรง Fz สูงสุด	13000 N
ความต้านทานการที่ไม่มีโหลดสูงสุด	123.8 N
Max Moment Mx	900 Nm
แรงบิดสูงสุด My	1450 Nm
Max Moment Mz	1450 Nm
แรงป้อนสูงสุด Fx	1800 N
แรงบิดของไดรฟ์รอบเดินเบา	4.1 Nm
โมเมนต์แรงบิดของความเฉื่อย It	5780000 mm ⁴
โมเมนต์มวลของความเฉื่อย JH ต่อจังหวะเมตร	6.269 kgcm ²
โมเมนต์มวลของความเฉื่อย JL ต่อน้ำหนักบรรทุกทุกกิโลกรัม	10.96 kgcm ²
โมเมนต์ความเฉื่อย JO	108.99 kgcm ²

ลักษณะเฉพาะ	มูลค่า
โมเมนต์มวลของความเฉื่อย JW สำหรับสไลด์เพิ่มเติม	80.66 kgcm ²
การป้อนค่าคงที่	208 mm/U
อายุการใช้งานอ้างอิง	5000 km
เลื่อนน้ำหนัก	6317 g
สไลด์เพิ่มน้ำหนัก	5498 g
น้ำหนักพื้นฐานที่ระยะชัก 0 มม.	25510 g
น้ำหนักเพิ่มเติมต่อระยะชัก 10 มม.	210 g
โปรไฟล์วัสดุ	อะลูมิเนียมอัลลอย ชูบอโน ไตซ์
วัสดุหมายเหตุ	เป็นไปตามข้อกำหนด RoHS
วัสดุฝาครอบไดรฟ์	อะลูมิเนียมอัลลอย ชูบอโน ไตซ์
รอกวัสดุ	เหล็กกล้าไร้สนิมอัลลอยด์สูง
สไลด์วัสดุ	อะลูมิเนียมอัลลอย ชูบอโน ไตซ์
วัสดุของตัวพินเข็มขัดจับ	เบริลเลียมบรอนซ์
วัสดุเข็มขัดพิน	โพลีคลอโรพรีนพร้อมสายแก้วและปลอกไนลอน โพลียูรีเทนพร้อมสายเหล็กและปลอกไนลอน