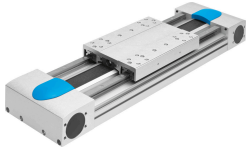


แกนขับเคลื่อนด้วยสายพาน EGC-HD-160- -TB

หมายเลขชิ้นส่วน: 556824

FESTO



แผ่นข้อมูล

ลักษณะเฉพาะ	มูลค่า
เส้นผ่านศูนย์กลางของเฟืองขับที่มีประสิทธิภาพ	39.79 mm
จังหวะการทำงาน	50 mm...5000 mm
ขนาด	160
การยึดตัวของสายพานฟัน	0.23 %
ระยะห่างระหว่างฟันเฟือง	5 mm
ตำแหน่งการติดตั้ง	ตามต้องการ
แนะนำ	คู่มือลูกหมุนเวียน
โครงสร้างเชิงโครงสร้าง	แกนเชิงเส้นเครื่องกลไฟฟ้า พร้อมสายพานฟันเฟือง
ประเภทมอเตอร์	สเต็ปเปอร์มอเตอร์ เซอร์โวมอเตอร์
อัตราเร่งสูงสุด	50 m/s ²
ความเร็วสูงสุด	5 m/s
รอบการทำงาน	100%
การปฏิบัติตามข้อกำหนดของห้องปฏิบัติการ	VDMA24364 โซน III
ระดับการป้องกัน	IP40
อุณหภูมิโดยรอบ	-10 °C...60 °C
โมเมนต์ของพื้นที่ระดับ 2 Iy	1290000 mm ⁴
โมเมนต์ของพื้นที่ 2 องศา Iz	98900000 mm ⁴
แรงบิดสูงสุดของไดรฟ์	20 Nm
แอมป์ซ์ ฟอรัซ Fy	5600 N
แรง Fz สูงสุด	5600 N
ความต้านทานการที่ไม่มีโหลดสูงสุด	105.5 N
Max Moment Mx	300 Nm
แรงบิดสูงสุด My	500 Nm
Max Moment Mz	500 Nm
แรงป้อนสูงสุด Fx	1000 N
แรงบิดของไดรฟ์รอบเดินเบา	2.1 Nm
โมเมนต์แรงบิดของความเฉื่อย It	1040000 mm ⁴
โมเมนต์มวลของความเฉื่อย JH ต่อจังหวะเมตร	1.267 kgcm ²
โมเมนต์มวลของความเฉื่อย JI ต่อหน้าหนักบรรทุกทุกกิโลกรัม	3.96 kgcm ²
โมเมนต์ความเฉื่อย JO	14.49 kgcm ²

ลักษณะเฉพาะ	มูลค่า
โมเมนต์มวลของความเฉื่อย JW สำหรับสไลด์เพิ่มเติม	11.734 kgcm ²
การป้อนค่าคงที่	125 mm/U
อายุการใช้งานอ้างอิง	5000 km
เลื่อนน้ำหนัก	2571 g
สไลด์เพิ่มน้ำหนัก	2022 g
น้ำหนักพื้นฐานที่ระยะชัก 0 มม.	9050 g
น้ำหนักเพิ่มเติมต่อระยะชัก 10 มม.	107 g
โปรไฟล์วัสดุ	อะลูมิเนียมอัลลอย ชูบอโน ไตซ์
วัสดุหมายเหตุ	เป็นไปตามข้อกำหนด RoHS
วัสดุฝาครอบไดรฟ์	อะลูมิเนียมอัลลอย ชูบอโน ไตซ์
รอกวัสดุ	เหล็กกล้าไร้สนิมอัลลอยด์สูง
สไลด์วัสดุ	อะลูมิเนียมอัลลอย ชูบอโน ไตซ์
วัสดุของตัวพินเข็มขัดจับ	เบริลเลียมบรอนซ์
วัสดุเข็มขัดพิน	โพลีคลอโรพรีนพร้อมสายแก้วและปลอกไนลอน โพลียูรีเทนพร้อมสายเหล็กและปลอกไนลอน