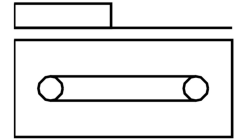
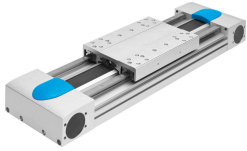


แกนขับเคลื่อนด้วยสายพาน EGC-HD-125- -TB

หมายเลขชิ้นส่วน: 556823

FESTO



แผ่นข้อมูล

ลักษณะเฉพาะ	มูลค่า
เส้นผ่านศูนย์กลางของเฟืองขับที่มีประสิทธิภาพ	32.47 mm
จังหวะการทำงาน	50 mm...3000 mm
ขนาด	125
การยึดตัวของสายพานฟัน	0.31 %
ระยะห่างระหว่างฟันเฟือง	3 mm
ตำแหน่งการติดตั้ง	ตามต้องการ
แนะนำ	คู่มือลูกหมุนเวียน
โครงสร้างเชิงสร้างสรรค์	แกนเชิงเส้นเครื่องกลไฟฟ้า พร้อมสายพานฟันเฟือง
ประเภทมอเตอร์	สเต็ปเปอร์มอเตอร์ เซอร์โวมอเตอร์
อัตราเร่งสูงสุด	40 m/s ²
ความเร็วสูงสุด	3 m/s
รอบการทำงาน	100%
การปฏิบัติตามข้อกำหนดของห้องปฏิบัติการ	VDMA24364 โซน III
ระดับการป้องกัน	IP40
อุณหภูมิโดยรอบ	-10 °C...60 °C
โมเมนต์ของพื้นที่ระดับ 2 Iy	689000 mm ⁴
โมเมนต์ของพื้นที่ 2 องศา Iz	4090000 mm ⁴
แรงบิดสูงสุดของไดรฟ์	7.2 Nm
แมกซ์ ฟอร์ซ Fy	3650 N
แรง Fz สูงสุด	3650 N
ความต้านทานการที่ไม่มีโหลดสูงสุด	67.8 N
Max Moment Mx	140 Nm
แรงบิดสูงสุด My	275 Nm
Max Moment Mz	275 Nm
แรงป้อนสูงสุด Fx	450 N
แรงบิดของไดรฟ์รอบเดินเบา	1.1 Nm
โมเมนต์แรงบิดของความเฉื่อย It	627000 mm ⁴
โมเมนต์มวลของความเฉื่อย JH ต่อจังหวะเมตร	0.38 kgcm ²
โมเมนต์มวลของความเฉื่อย JL ต่อน้ำหนักบรรทุกทุกกิโลกรัม	2.635 kgcm ²
โมเมนต์ความเฉื่อย JO	4.639 kgcm ²

ลักษณะเฉพาะ	มูลค่า
โมเมนต์มวลของความเฉื่อย JW สำหรับสไลด์เพิ่มเติม	3.3 kgcm ²
การป้อนค่าคงที่	102 mm/U
อายุการใช้งานอ้างอิง	5000 km
เลื่อนน้ำหนัก	1218 g
สไลด์เพิ่มน้ำหนัก	1026 g
น้ำหนักพื้นฐานที่ระยะชัก 0 มม.	4720 g
น้ำหนักเพิ่มเติมต่อระยะชัก 10 มม.	73 g
โปรไฟล์วัสดุ	อะลูมิเนียมอัลลอย ชูบอโน ไตซ์
วัสดุหมายเหตุ	เป็นไปตามข้อกำหนด RoHS
วัสดุฝาครอบไดรฟ์	อะลูมิเนียมอัลลอย ชูบอโน ไตซ์
รอกวัสดุ	เหล็กกล้าไร้สนิมอัลลอยด์สูง
สไลด์วัสดุ	อะลูมิเนียมอัลลอย ชูบอโน ไตซ์
วัสดุของตัวพินเข็มขัดจับ	เบริลเลียมบรอนซ์
วัสดุเข็มขัดพิน	โพลีคลอโรพรีนพร้อมสายแก้วและปลอกไนลอน โพลียูรีเทนพร้อมสายเหล็กและปลอกไนลอน