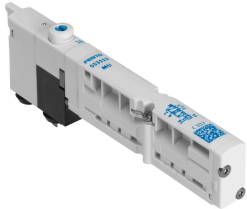


โซลินอยด์วาล์ว VMPA1-M1H-MU-PI

หมายเลขชิ้นส่วน: 553113

FESTO



แผ่นข้อมูล

| ลักษณะเฉพาะ | มูลค่า |
|---|--|
| ฟังก์ชันวาล์ว | 5/2 โมโนสเตเบิล |
| ประเภทการดำเนินการ | ไฟฟ้า |
| ขนาดวาล์ว | 10 mm |
| อัตราการไหลปกติ | 140 l/min...190 l/min |
| แรงดันใช้งาน | 24V DC -0.09 MPa...1 MPa -0.9 bar...10 bar |
| โครงสร้างเชิงสร้างสรรค์ | วาล์วก้านวาล์วพร้อมสปริงกลับ |
| รีเซ็ตประเภท | สปริงกล |
| อนุญาต | c UL เร้า - ได้รับการยอมรับ (OL) |
| ใบรับรองออกโดยหน่วยงาน | UL MH19482 |
| ระดับการป้องกัน | IP65 ในสภาพการติดตั้ง ตามมาตรฐาน IEC 60529 |
| หลักการปิดผนึก | อ่อน |
| ตำแหน่งการติดตั้ง | ตามต้องการ |
| แมนนวลเทส | Detenting คล้ำ |
| ประเภทการกระตุ้น | น้ำร้อน |
| ทิศทางการไหล | ย้อนกลับได้ |
| ทับซ้อนกัน | ความคุ้มครองเชิงลบ |
| การแสดงผลสถานะสัญญาณ | ใช่ |
| ปลอดภัยความดัน | 0.4 MPa...0.8 MPa 4 bar...8 bar |
| ความเหมาะสมของสัญญาณภาค | ใช่ |
| หมายเหตุเกี่ยวกับการไหลปกติเล็กน้อย | 1->2: 190 ลิตร/นาที 1->4: 140 ลิตร/นาที |
| อัตราการไหลปกติด้วย QS-6 | 140 l/min...190 l/min |
| เปลี่ยนเวลาปิด | 14 ms |
| สลับเวลาเปิด | 10 ms |
| พัลส์ทดสอบบวกสูงสุดด้วยสัญญาณ 0 | 400 µs |
| ซีพจรทดสอบเชิงลบสูงสุดพร้อมสัญญาณ 1 ตัว | 200 µs |
| ความผันผวนของแรงดันไฟฟ้าที่อนุญาต | +/- 25 % |

| ลักษณะเฉพาะ | มูลค่า |
|--|--|
| สื่อปฏิบัติการ | ระบบอัดอากาศตามมาตรฐาน ISO 8573-1:2010 [7:4:4] |
| หมายเหตุเกี่ยวกับสื่อปฏิบัติการ/ควบคุม | สามารถทาน้ำมันได้ (จำเป็นสำหรับการทำงานต่อไป) |
| ความเหนียวลา | การทดสอบการขนส่งที่มีระดับความรุนแรง 2 ตาม FN 942017-4 และ EN 60068-2-6 |
| กันกระแทก | การทดสอบแรงกระแทกด้วยระดับความรุนแรง 2 ตาม FN 942017-5 และ EN 60068-2-27 |
| ระดับความต้านทานการกัดกร่อน KBK | 3 - ค่าการกัดกร่อนสูง |
| การปฏิบัติตามข้อกำหนดของห้องปฏิบัติการ | VDMA24364-B1/B2-L |
| อุณหภูมิในการจัดเก็บ | -20 °C...40 °C |
| อุณหภูมิปานกลาง | -5 °C...50 °C |
| ความชื้นสัมพัทธ์ | สูงสุด 90% ที่ 40 °C |
| อุณหภูมิโดยรอบ | -5 °C...50 °C |
| แรงบิดสูงสุดสำหรับการยึดวาล์ว | 0.25 Nm |
| น้ำหนักผลิตภัณฑ์ | 35 g |
| ประเภทของรีด | มีรูทะลุ |
| วัสดุหมายเหตุ | เป็นไปตามข้อกำหนด RoHS |
| ซีลวัสดุ | NBR |
| วัสดุที่อยู่อาศัย | PPA เสริม |