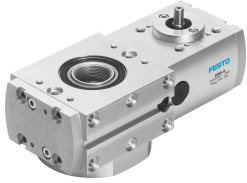


# โรตารีโมดูล ERMB-20

หมายเลขชิ้นส่วน: 552706

FESTO



## แผ่นข้อมูล

ลักษณะเฉพาะ	มูลค่า
ขนาด	20
โครงสร้างเชิงสร้างสรรค์	โมดูลโรตารีระบบเครื่องกลไฟฟ้า พร้อมสายพานพื้นเฟือง
ตำแหน่งการติดตั้ง	ตามต้องการ
มุมการหมุน	ไม่มีที่สิ้นสุด
อัตราทดเกียร์	4.5:1
น้ำหนักผลิตภัณฑ์	850 g
เฟืองขับ Ø	6 mm
ระยะห่างระหว่างฟันเฟือง	2 mm
ความเร็วในการส่งออกสูงสุด	300 rpm
ความเร็วในการป้อนข้อมูลสูงสุด	1350 rpm
แรงบิดสูงสุดของไดรฟ์	0.7 Nm
แรงบิดของไดรฟ์รอบเดินเบา	0.07 Nm
อุณหภูมิโดยรอบ	-10 °C...60 °C
การปฏิบัติตามข้อกำหนดของห้องปฏิบัติการ	VDMA24364 โชน III
วัสดุหมายเหตุ	เป็นไปตามข้อกำหนด RoHS
วัสดุที่อยู่อาศัย	โลหะผสมอลูมิเนียมตัด อโนไดซ์
เพลาส่งออกวัสดุ	โลหะผสมอลูมิเนียมตัด อโนไดซ์
เพลาชับวัสดุ	เหล็กกล้า ไรสนิมอัลลอยด์สูง
วัสดุหุ้ม	โลหะผสมอลูมิเนียมตัด อโนไดซ์
วัสดุเชื่อมต่อพื้น	โพลีคลอโรพรีนกับใยแก้ว