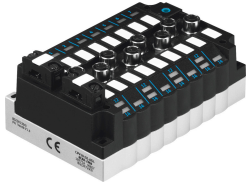


อินเทอร์เฟซไฟฟ้า CPV14-GE-ASI-8E8A-Z-M8-CE

หมายเลขชิ้นส่วน: 552562

FESTO



แผ่นข้อมูล

ลักษณะเฉพาะ	มูลค่า
อินเทอร์เฟซ fieldbus	อินเทอร์เฟซ AS: ขั้วต่อสายแบน แรงดันไฟโหลต: ขั้วต่อสายแบน
การวินิจฉัยเฉพาะอุปกรณ์	อินพุต ไฟฟ้าลัดวงจร/โอเวอร์โหลต
จำนวนตำแหน่งขั้วต่อสูงสุด	8
จำนวนคอยล์โซลินอยด์ขั้วต่อสูงสุด	8
การป้องกันขั้วต่อกลับ	สำหรับการเชื่อมต่อแรงดันไฟฟ้าในการทำงานทั้งหมด
จำนวน Slave ต่ออุปกรณ์	2
ช่วงแรงดันไฟฟ้าที่ใช้งาน DC สำหรับ AS-Interface	26.5 V...31.6 V
อินพุตเวลาดีบักซ์	3 ms
หมายเหตุเกี่ยวกับแรงดันโหลต	ผ่านการเชื่อมต่อแรงดันไฟฟ้าโหลต (24VDC)
โหลตช่วงแรงดัน DC	21.6 V...26.4 V
จำนวนอินพุตสูงสุด	8
แรงดันไฟฟ้าที่ใช้งาน DC AS-Interface	26.5 V
พิกัดแรงดันโหลต DC	24 V
Residual ripple, AS อินเทอร์เฟซ	20 mVss
แรงดันโหลตกระแสเพิ่มตกค้าง	4 Vss
เปลี่ยนระดับ	สัญญาณ 0: <= 5V สัญญาณ 1: >= 11V
ปริมาณการใช้กระแสไฟที่มีการจ่ายโหลตจาก AS-Interface และการเชื่อมต่อแรงดันโหลต	อินพุต: 200mA อิเล็กทรอนิกส์: 40mA, วาล์ว: 460 mA (ขึ้นอยู่กับประเภทวาล์ว)
ระดับความต้านทานการกักตกรอน KBK	2 - การสัมผัสกับการกักตกรอนในระดับปานกลาง
การปฏิบัติตามข้อกำหนดของห้องปฏิบัติการ	VDMA24364-B1/B2-L
อุณหภูมิในการจัดเก็บ	-20 °C...70 °C
ความชื้นสัมพัทธ์	0 - 95 % ไม่ควบแน่น
ระดับการป้องกัน	IP65 ในสภาพการติดตั้ง
อุณหภูมิโดยรอบ	-5 °C...50 °C
น้ำหนักผลิตภัณฑ์	346 g
ลักษณะอินพุต	ตาม IEC 1131-2 ประเภท 02
การสลับอินพุตลอจิก	PNP (สวิตช์บวก)

ลักษณะเฉพาะ	มูลค่า
ช่วงAddressing	1A ... 31A (0) 1B...31B การตั้งค่าโดยอุปกรณ์กำหนดแอดเดรสอินเทอร์เฟซ AS
การแยกแบบกัลวานิก อินเทอร์เฟซ Fieldbus	ออปโตคัปเปลอร์
จอแสดงผล LED เฉพาะสำหรับบัส	AS-i: การทำงานของอินเทอร์เฟซ AS Aux/Pwr: แหล่งจ่ายไฟอินเทอร์เฟซ AS ข้อผิดพลาด: ข้อผิดพลาดของอินเทอร์เฟซ AS
เฉพาะผลิตภัณฑ์จอแสดงผล LED	0 ... 7: สถานะการทำงานอินพุต 12/14: สถานะการทำงานของวาล์ว (บนวาล์ว)
รหัสสินค้า	รหัสประจำตัว: ID=Ah, ID1=7h, ID2=7h รหัส IO: 7h โปรไฟล์: S-7.A.7
วัสดุหุ้ม	PA เสริมแรง
ซีลวัสดุ	CR NBR
วัสดุที่อยู่อาศัย	อลูมิเนียมหล่อ
วัสดุหมายเหตุ	เป็นไปตามข้อกำหนด RoHS