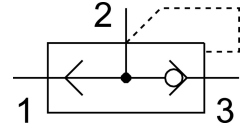
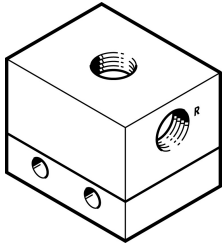


วาล์วไอเสียตัวน SE-1/4

หมายเลขชิ้นส่วน: 552431

FESTO



แผ่นข้อมูล

ลักษณะเฉพาะ	มูลค่า
ฟังก์ชันวาล์ว	การระบายลมออกอย่างรวดเร็ว
ขอตอลม 1	G1/4
ขอตอลม 2	G1/4
ประเภทของรัด	มีรูทะลุ
อัตราการไหลปกติ 0.6->0.5 MPa (6->5 bar, 87->72.5 psi)	1700 l/min
มาตรฐานอัตราการไหลความดัน 0.6->0.5 MPa (6->5 bar, 87->72.5 psi)	950 l/min
แรงดันใช้งาน	0.5 bar...10 bar
อุณหภูมิโดยรอบ	-20 °C...75 °C
วัสดุที่อยู่อาศัย	โลหะผสมอลูมิเนียมตัด อโนไดซ์
สื่อปฏิบัติการ	ระบบอัดอากาศตามมาตรฐาน ISO 8573-1:2010 [7:-:-]
ความกว้างปรกติ	8 mm
ตำแหน่งการติดตั้ง	ตามต้องการ
หมายเหตุเกี่ยวกับสื่อปฏิบัติการ/ควบคุม	สามารถทาน้ำมันได้ (จำเป็นสำหรับการทำงานต่อไป)
ระดับความต้านทานการกัดกร่อน KBK	2 - การสัมผัสกับการกัดกร่อนในระดับปานกลาง
การปฏิบัติตามข้อกำหนดของห้องปฏิบัติการ	VDMA24364-B1/B2-L
อุณหภูมิปานกลาง	-20 °C...75 °C
น้ำหนักผลิตภัณฑ์	250 g
ขอตอลม 3	G1/4
ซีลวัสดุ	NBR