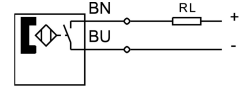
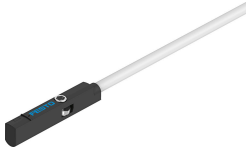


พรีอิกซิมิตีส์วิตช์ SMT-10M-ZS-24V-E-2,5-L-OE

หมายเลขชิ้นส่วน: 551382

FESTO



แผ่นข้อมูล

ลักษณะเฉพาะ	มูลค่า
ออกแบบ	สำหรับร่องกลม
โตมาตรฐาน	EN60947-5-2
อนุญาต	เครื่องหมาย RCM
เครื่องหมาย CE (ดูประกาศเกี่ยวกับความสอดคล้อง)	ตามคำสั่ง EU EMC ตามระเบียบ RoHS ของสหภาพยุโรป
เครื่องหมาย UKCA (ดูค่าประกาศความสอดคล้อง)	ตามระเบียบข้อบังคับของสหราชอาณาจักรสำหรับ EMC ตามระเบียบ RoHS ของสหราชอาณาจักร
คุณสมบัติพิเศษ	ทนน้ำมัน
วัสดุหมายเหตุ	เป็นไปตามข้อกำหนด RoHS ปราศจากฮาโลเจน
ข้อมูลการใช้งาน	https://www.festo.com/Drive-Sensor-Overview
การวัดค่าที่เปลี่ยนแปลง	ตำแหน่ง
หลักการวัด	ด้านทานแม่เหล็ก
อุณหภูมิโดยรอบ	-40 °C...70 °C
ความสามารถในการทำซ้ำ	0.2 mm
สวิตซ์เชิงเอาท์พุท	แบบโรลล์สวิตซ์ 2 สาย
ฟังก์ชันการเปลี่ยนองค์ประกอบ	ปกติ เปิด
ตรงเวลา	1 ms
ช่วงวันหยุดหรือไม่ไปทำงาน	1 ms
ความถี่การสลับสูงสุด	150 Hz
กระแสไฟขาออกสูงสุด	100 mA
กระแสไฟขาออกสูงสุดในชุดติดตั้ง	50 mA
ความจุสวิตซ์สูงสุด DC	2.4 W
ความจุสวิตซ์ DC สูงสุดในชุดติดตั้ง	1.2 W
แรงดันตก	6 V
ความต้านทานไฟฟ้าลัดวงจร	ใช่
เกิดการป้องกัน	ปัจจุบัน
พิกัดแรงดันไฟฟ้า DC	24 V
ช่วงแรงดันไฟฟ้าที่ใช้งาน DC	7 V...30 V
การป้องกันขั้วย้อนกลับ	สำหรับการเชื่อมต่อไฟฟ้าทั้งหมด
การเชื่อมต่อไฟฟ้า 1, ประเภทการเชื่อมต่อ	สายเคเบิล
การเชื่อมต่อไฟฟ้า 1 เทคโนโลยีการเชื่อมต่อ	ปลายเปิด

ลักษณะเฉพาะ	มูลค่า
การเชื่อมต่อไฟฟ้า 1 จำนวนพิน/สายไฟ	2
การเชื่อมต่อทิศทางทางออก	ตาม
เส้นเงื่อนไขการทดสอบ	แรงดึง: ตามมาตรฐาน Festo เงื่อนไขการทดสอบตามคำขอ แรงบิดสูงสุด: > 300,000 รอบ, ±270°/0.1 m โซ่พลังงาน: > 5 ล้านรอบ รัศมีการตัด 28 มม.
ความยาวสายเคเบิล	2.5 m
คุณสมบัติสาย	เหมาะสำหรับโซ่พลังงาน/เหมาะสำหรับหุ่นยนต์
วัสดุปลอกสาย	TPE-U(PUR)
ประเภทของรัด	ขันแน่น สามารถสอดเข้าไปในร่องจากด้านบนได้
แรงบิดกระชับสูงสุด	0.4 Nm
ตำแหน่งการติดตั้ง	ตามต้องการ
น้ำหนักผลิตภัณฑ์	14.6 g
วัสดุที่อยู่อาศัย	PA เสริมแรง เหล็กกล้าไร้สนิมอัลลอยด์สูง
การแสดงสถานะการสลับ	LED สีเหลือง
อุณหภูมิแวดล้อมพร้อมการเดินสายเคเบิลแบบยึดหยุ่น	-20 °C...70 °C
ระดับการป้องกัน	IP65 IP68
การปฏิบัติตามข้อกำหนดของห้องปฏิบัติการ	VDMA24364-B2-L
ความเหมาะสมสำหรับการผลิตแบตเตอรี่ Li-ion	ไม่แนะนำให้ใช้โลหะที่มีทองแดง สังกะสี หรือนิกเกิลเป็นส่วนประกอบหลักมากกว่า 1% ข้อยกเว้น ได้แก่ นิกเกิลในเหล็กกล้า พื้นผิวชุบนิกเกิลทางเคมี แผงวงจรพิมพ์ สายเคเบิล ขั้วต่อไฟฟ้า และขดลวด
คลาสคลีนรูม	คลาส 4 ตามมาตรฐาน ISO 14644-1