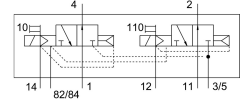
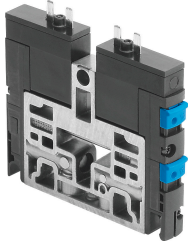


# โซลินอยด์วาล์ว CPV10-M1H-2X3-OLS-M7-B-EX

หมายเลขชิ้นส่วน: 550698

FESTO



## แผ่นข้อมูล

ลักษณะเฉพาะ	มูลค่า
ฟังก์ชันวาล์ว	2x3/2 เบ็ด โมโนสเตเบิล
ประเภทการดำเนินการ	ไฟฟ้า
ขนาดวาล์ว	10 mm
อัตราการไหลปกติ	400 l/min
การเชื่อมต่อการทำงานด้วยลม	M7
แรงดันใช้งาน	24V DC 0 MPa...1 MPa 0 bar...10 bar
โครงสร้างเชิงสร้างสรรค์	ตัวเลื่อนลูกสูบ
รีเซ็ตประเภท	สปริงลม
ระดับการป้องกัน	IP50
ความกว้างปรกติ	4 mm
ฟังก์ชันการระบายอากาศ	คันเร่งไม่ได้
หลักการปิดผนึก	อ่อน
ตำแหน่งการติดตั้ง	ตามต้องการ
แมนนวลเทส	Detenting คล้ำ
ประเภทการกระตุ้น	น้ำรอง
ควบคุมการจ่ายอากาศ	ภายนอก ภายใน
ทิศทางการไหล	กลับไม่ได้
ทับซ้อนกัน	ความคุ้มครองที่ดี
ไฟลัดความดัน	0.3 MPa...0.8 MPa 3 bar...8 bar
คาช	0.4
ค่า C	1.6 l/sbar
เปลี่ยนเวลาปิด	37 ms
สลับเวลาเปิด	17 ms
รอบการทำงาน	100% เกี่ยวกับการลดการถือครองปัจจุบัน
การใช้พลังงานที่จำเป็น	0.016 A
กำลังไฟฟ้าเข้าสูงสุด Pi	0.76W
แรงดันไฟฟ้าเข้าสูงสุด Ui	32 V
กระแสไฟเข้าสูงสุด Ii	0.2 A

ลักษณะเฉพาะ	มูลค่า
ตัวเหนียวนำภายในที่มีประสิทธิภาพ Li	เล็กน้อยเดียว
ความจุภายในที่มีประสิทธิภาพ Ci	เล็กน้อยเดียว
สื่อปฏิบัติการ	ระบบอัดอากาศตามมาตรฐาน ISO 8573-1:2010 [7:4:4]
หมายเหตุเกี่ยวกับสื่อปฏิบัติการ/ควบคุม	สามารถทาน้ำมันได้ (จำเป็นสำหรับการทำงานต่อไป)
ระดับความต้านทานการกัดกร่อน KBK	2 - การสัมผัสกับการกัดกร่อนในระดับปานกลาง
การปฏิบัติตามข้อกำหนดของห้องปฏิบัติการ	VDMA24364-B1/B2-L
อุณหภูมิในการจัดเก็บ	-20 °C...40 °C
อุณหภูมิปานกลาง	-5 °C...50 °C
อุณหภูมิโดยรอบ	-5 °C...50 °C
น้ำหนักผลิตภัณฑ์	70 g
ประเภทของรัด	มีรูทะลุ
ควบคุมการเชื่อมต่ออากาศ 12/14	กลุ่มลา
การเชื่อมต่อควบคุมอากาศเสีย 82/84	กลุ่มลา
ขดอลม 1	สายสามัญ
ขดอลม 11	กลุ่มลา
ขดอลม 2	M7
การเชื่อมต่อด้วยลม 3/5 รวมกัน	ทอรวม
ขดอลม 4	M7
วัสดุหมายเหตุ	เป็นไปตามข้อกำหนด RoHS
ซีลวัสดุ	HNBR NBR
วัสดุที่อยู่อาศัย	อลูมิเนียมหล่อ ทองเหลือง ปอม PPS เหล็ก