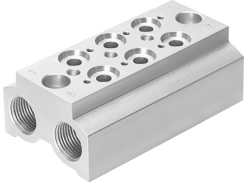


หัวต่อเทอร์มินัล CPE10-3/2-PRS-1/4-3-NPT

หมายเลขชิ้นส่วน: 550602

FESTO



แผ่นข้อมูล

ลักษณะเฉพาะ	มูลค่า
ขว้าง	16 mm
ตำแหน่งการติดตั้ง	ตามต้องการ
จำนวนตำแหน่งขั้วลวดสูงสุด	3
จำนวนสูงสุดของโซลนอยด์แรงดัน	2
แรงดันระเบิด	5 MPa 50 bar 725 psi
แรงดันใช้งาน	-0.09 MPa...1 MPa -0.9 bar...10 bar
ระดับความต้านทานการกัดกร่อน KBK	2 - การสัมผัสกับการกัดกร่อนในระดับปานกลาง
การปฏิบัติตามข้อกำหนดของห้องปฏิบัติการ	VDMA24364-B1/B2-L
อุณหภูมิปานกลาง	23 °F...122 °F
อุณหภูมิโดยรอบ	23 °F...122 °F
แรงบิดสูงสุดสำหรับการยึดขั้วลวด	0,9 ft-lbf
น้ำหนักผลิตภัณฑ์	4613 oz
บล็อกการเชื่อมต่อประเภทการติดตั้ง	มีรูทะลุ
ประเภทของขั้วลวด	ด้วยเกลียวใน
ขั้วต่อลม 1	1/4 NPT
ขั้วต่อลม 3	1/4 NPT
ขั้วต่อลม 5	1/4 NPT
วัสดุหมายเหตุ	เป็นไปตามข้อกำหนด RoHS
แถบเชื่อมต่อวัสดุ	โลหะผสมอลูมิเนียมตัด