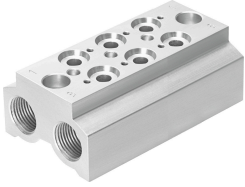


หัวต่อเทอร์มินัล CPE10-3/2-PRS-1/4-3

หมายเลขชิ้นส่วน: 550551

FESTO



แผ่นข้อมูล

ลักษณะเฉพาะ	มูลค่า
ขวาง	16 mm
ตำแหน่งการติดตั้ง	ตามต้องการ
จำนวนตำแหน่งวาล์วสูงสุด	3
จำนวนสูงสุดของโซนแรงดัน	2
แรงดันระเบิด	5 MPa 50 bar 725 psi
แรงดันใช้งาน	-0.09 MPa...1 MPa -0.9 bar...10 bar
ระดับความต้านทานการกัดกร่อน KBK	2 - การสัมผัสกับการกัดกร่อนในระดับปานกลาง
การปฏิบัติตามข้อกำหนดของห้องปฏิบัติการ	VDMA24364-B1/B2-L
อุณหภูมิปานกลาง	-5 °C...50 °C
อุณหภูมิโดยรอบ	-5 °C...50 °C
แรงบิดสูงสุดสำหรับการยึดวาล์ว	1.2 Nm
น้ำหนักผลิตภัณฑ์	164 g
บล็อกการเชื่อมต่อประเภทการติดตั้ง	มีรูทะลุ
ประเภทของวาล์วยึด	ด้วยเกลียวใน
ข้อต่อลม 1	G1/4
ข้อต่อลม 3	G1/4
ข้อต่อลม 5	G1/4
วัสดุหมายเหตุ	เป็นไปตามข้อกำหนด RoHS
แถบเชื่อมต่อวัสดุ	โลหะผสมอลูมิเนียมตัด