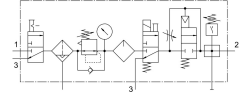


# ชุดปรับคุณภาพอากาศ MSB6N-1/2:C3J4M1D7A1F3-WP

หมายเลขชิ้นส่วน: 550506

FESTO



## แผ่นข้อมูล

| ลักษณะเฉพาะ                            | มูลค่า   |
|--|--|
| ขนาด                                   | 6  |
| ซีรีส์                                 | MS   |
| การป้องกันการดำเนินการ                 | ปุ่มล็อก<br>สามารถล็อกด้วยอุปกรณ์เสริม   |
| ตำแหน่งการติดตั้ง                      | แนวตั้ง +/- 5°   |
| กรองความบริสุทธิ์                      | 5 µm   |
| ท่อระบายน้ำคอนเดนเสท                   | อัตโนมัติอย่างเต็มที่  |
| โครงสร้างเชิงสร้างสรรค์                | โมดูลสาขา<br>วาล์วสร้างแรงดัน<br>สวิตช์ความดัน<br>วาล์วเปิด-ปิด<br>ตัวควบคุมตัวกรองพร้อมเกจวัดแรงดัน<br>หม้อหลอกลืนมาตรฐาน |
| ฟังก์ชันตัวควบคุม                      | ค่าคงที่แรงดันขาออก<br>พร้อมการชดเชยแรงดันในช่วงแรก<br>ด้วยการระบายอากาศรูอง<br>ด้วยพฤติกรรมกระแสนอนกลับ                   |
| ป้องกันถ้วย                            | ตะกร้าพลาสติกป้องกัน   |
| ระดับความดัน                           | ด้วยเครื่องวัดความดัน  |
| แรงดันใช้งาน                           | 4.5 bar...10 bar   |
| ช่วงควบคุมแรงดัน                       | 4 bar...9 bar  |
| อัตราการไหลปกติ                        | 2100 l/min   |
| ลักษณะขดลวด                            | 24VDC: 2.5W  |
| สื่อปฏิบัติการ                         | ระบบอัดอากาศตามมาตรฐาน ISO 8573-1:2010 [7:4:4]<br>ก๊าซเฉื่อย   |
| หมายเหตุเกี่ยวกับสื่อปฏิบัติการ/ควบคุม | สามารถทาน้ำมันได้ (จำเป็นสำหรับการทำงานต่อไป)  |
| ระดับความต้านทานการกัดกร่อน KBK        | 2 - การสัมผัสกับการกัดกร่อนในระดับปานกลาง  |
| การปฏิบัติตามข้อกำหนดของห้องปฏิบัติการ | VDMA24364-B1/B2-L  |
| อุณหภูมิในการจัดเก็บ                   | -10 °C...60 °C   |
| ปลอดภัยสำหรับอาหาร                     | ดูข้อมูลวัสดุเพิ่มเติม   |
| ระดับความสะอาดของอากาศที่ทางออก        | ระบบอัดอากาศตามมาตรฐาน ISO 8573-1:2010 [6:4:-]   |
| อุณหภูมิปานกลาง                        | 5 °C...50 °C   |
| อุณหภูมิโดยรอบ                         | 5 °C...50 °C   |
| น้ำหนักผลิตภัณฑ์                       | 4000 g   |

| ลักษณะเฉพาะ       | มูลค่า                 |
|-------------------|------------------------|
| ประเภทของรัด      | พร้อมอุปกรณ์เสริม      |
| ขอตอลม 1          | 1/2 NPT                |
| ขอตอลม 2          | 1/2 NPT                |
| ขอตอลม 3          | G1/2                   |
| วัสดุหมายเหตุ     | เป็นไปตามข้อกำหนด RoHS |
| วัสดุที่อยู่อาศัย | อลูมิเนียมหล่อ         |
| เปลือกวัสดุ       | PC                     |