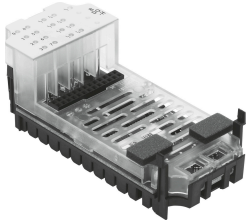


# โมดูลเอาต์พุต CPX-8DA-H

หมายเลขชิ้นส่วน: 550204

FESTO



## แผ่นข้อมูล

ลักษณะเฉพาะ	มูลค่า
ขนาด กว้าง x ยาว x สูง	(รวมถึงบล็อกเชื่อมต่อและเทคโนโลยีการเชื่อมต่อ) 50 มม. x 107 มม. x 50 มม
น้ำหนักผลิตภัณฑ์	48 g
อุณหภูมิโดยรอบ	-5 °C...50 °C
อุณหภูมิในการจัดเก็บ	-20 °C...70 °C
ระดับการป้องกัน	ขึ้นอยู่กับบล็อกการเชื่อมต่อ
ระดับความต้านทานการกัดกร่อน KBK	1 - ความเค้นต่อการกัดกร่อนต่ำ (ในสภาพพร้อมติดตั้ง)
การปฏิบัติตามข้อกำหนดของห้องปฏิบัติการ	VDMA24364-B2-L
วัสดุที่อยู่อาศัย	PA เสริมแรง PC
จอแสดงผล LED	การตรวจสอบ 1 กลุ่ม การวินิจฉัย 8 ช่อง 8 สถานะช่อง
การวินิจฉัย	ลัดวงจร/โอเวอร์โวลต์ของสัญญาณ เอาต์พุตส่วนทาง
จำนวนทางออก	8
การกำหนดพารามิเตอร์	Failsafe ต่อช่อง แรงต่อช่อง โหมคางต่อช่อง พฤติกรรมหลังไฟฟาลัดวงจร โมดูลการตรวจสอบ
ช่วงแรงดันไฟฟ้าที่ใช้งาน DC	18 V...30 V
พิกัดแรงดันไฟฟ้า DC	24 V
การใช้พลังงานของตัวเองที่แรงดันไฟฟ้าใช้งานเล็กน้อย	พิมพ์. 34mA
ผลลัพธ์ลักษณะ	อิงตาม IEC1131-T2
สวิตช์ลอจิกที่เอาต์พุต	PNP (สวิตช์บวก)
กระแสไฟขาออกสูงสุดต่อโมดูล	8.4 A
แหล่งจ่ายไฟสูงสุดต่อสัญญาณ	2.1 A (โหลดหลอดไฟ 50 W) ต่อช่อง
ช่องแยกไฟฟ้า - ช่อง	ไม่
ช่องแยกไฟฟ้า - บัสภายใน	ใช่ เมื่อใช้พีดกลาง
ฟิวส์ป้องกัน (ไฟฟาลัดวงจร)	ฟิวส์เล็กทรอนิกส์ภายในต่อสัญญาณ ฟิวส์ความปลอดภัยเพิ่มเติม