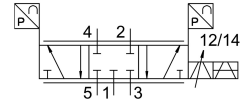
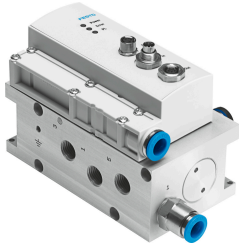


วาล์วควบคุมทิศทางการตามสัดส่วน VPWP-6-

หมายเลขชิ้นส่วน: 550171

FESTO



แผ่นข้อมูล

ลักษณะเฉพาะ	มูลค่า
ความกว้างปรกติ	6 mm
ประเภทการดำเนินการ	ไฟฟ้า
หลักการปิดผนึก	แข็ง
ตำแหน่งการติดตั้ง	ตามต้องการ ควรรอบ (ส่วนแสดงที่ชี้ขึ้นด้านบน) หากวาล์วเคลื่อนที่ต้องติดตั้งในมุมฉากกับทิศทางการเคลื่อนที่
โครงสร้างเชิงสร้างสรรค์	ตัวเลื่อนลูกสูบ พร้อมเซ็นเซอร์ความดันในตัว
รีเซ็ตประเภท	สปริงแม่เหล็ก
ประกาศิตานความปลอดภัย	ตำแหน่งความปลอดภัย VPWP: หากส่วนต่อประสานควบคุมผิดพลาด จะเข้าไปใกล้ตำแหน่งตรงกลางที่ถูกบล็อก
ประเภทการกระตุ้น	โดยตรง
ทิศทางการไหล	กลับไม่ได้
ฟังก์ชันวาล์ว	วาล์วควบคุมทิศทางการตามสัดส่วน 5/3 บิด
ตัวบ่งชี้สถานะ	LED สีเหลือง = PL (กำลังไหล) LED สีเขียว = สถานะการทำงาน LED สีแดง = ขอบผิดพลาด
แรงดันใช้งาน	0 MPa...1 MPa 0 bar...10 bar
ตำแหน่งแรงดันใช้งาน/การหยุดแบบนุ่มนวล	4 bar...8 bar
แรงดันปกติในการทำงาน	0.6 MPa
จัดอันดับความกดดันในการทำงาน	6 bar 87 psi
อัตราการไหลปกติ	700 l/min
พิกัดแรงดันไฟฟ้า DC	24 V
ช่วงแรงดันไฟฟ้าที่ใช้งาน DC	18 V...30 V
โหนดช่วงแรงดัน DC	18 V...30 V
แมกซ์ โหลดเอาต์พุตแรงดันกระแสไฟ	500 mA
กระแสไหลสูงสุดของดีจิตอลเอาต์พุต	500 mA
ปริมาณการไหลกระแสไฟสูงสุดไดรฟ์วาล์ว	1.2 A
ตรรกะการบริโภคสูงสุดในปัจจุบัน	0.15 A
พิกัดแรงดันโหนด DC	24 V
เอาต์พุตดีจิตอลแรงดันจ่าย	แรงดันโหนด 24 V
แรงดันไฟขาออก	แรงดันโหนด 24 V

ลักษณะเฉพาะ	มูลค่า
อนุญาต	เครื่องหมาย RCM
เครื่องหมาย CE (ดูประกาศเกี่ยวกับความสอดคล้อง)	ตามคำสั่ง EU EMC ตามคำสั่งป้องกันการระเบิดของสหภาพยุโรป (ATEX) ตามระเบียบ RoHS ของสหภาพยุโรป
เครื่องหมาย UKCA (ดูค่าประกาศความสอดคล้อง)	ตามระเบียบข้อบังคับของสหราชอาณาจักรสำหรับ EMC ตามระเบียบ UK EX ตามระเบียบ RoHS ของสหราชอาณาจักร
ป้องกันการระเบิด	โซน 2 (ATEX)
หมวด ATEX สำหรับก๊าซ	ครั้งที่สอง 3G
ชนิดของก๊าซที่ป้องกัน(การจุดติด)	Ex nA IIC T5 X Gc
อุณหภูมิแวดล้อมการระเบิด	0°C ≤ ต่ำ ≤ +50°C
สื่อปฏิบัติการ	ระบบอัตโนมัติตามมาตรฐาน ISO 8573-1:2010 [6:4:4]
หมายเหตุเกี่ยวกับสื่อปฏิบัติการ/ควบคุม	ไม่สามารถทาน้ำมันได้
ระดับความต้านทานการกัดกร่อน KBK	1 - ความเค้นต่อการกัดกร่อนต่ำ
การปฏิบัติตามข้อกำหนดของห้องปฏิบัติการ	VDMA24364-B1/B2-L
อุณหภูมิปานกลาง	0 °C...50 °C
ระดับการป้องกัน	IP65 ในสภาพการติดตั้ง
อุณหภูมิโดยรอบ	0 °C...50 °C
น้ำหนักผลิตภัณฑ์	776 g
ความละเอียดความดัน	0.01 bar
ข้อผิดพลาดเชิงเส้นFS	1.5 %
ความสามารถในการทำซ้ำ FS	1 %
เอาต์พุตแรงดันไฟฟ้า 24 V เวอร์ชัน	ฉีดย้อนกลับโดยไม่ทำลาย ไม่มีการแยกด้วยไฟฟ้า หลักฐานการลัดวงจร ฉีดย้อนกลับโดยไม่ทำลาย
ออกแบบเอาต์พุตดิจิทัล	ตามมาตรฐาน IEC 61131-2 ตรรกะเชิงบวก (PNP) ไม่มีการแยกด้วยไฟฟ้า หลักฐานการลัดวงจร ฉีดย้อนกลับโดยไม่ทำลาย
อินเทอร์เฟซการควบคุม	ดิจิทัล บัส CAN พร้อมโปรโตคอล Festo ตัวต้านทานการสิ้นสุดแบบบูรณาการ
การเชื่อมต่อไฟฟ้า อินเทอร์เฟซ Fieldbus IN	ปลั๊ก M9 5 พิน
การเชื่อมต่อไฟฟ้า fieldbus อินเทอร์เฟซ OUT	กระป๋อง M9 5 พิน
การเชื่อมต่อไฟฟ้า อินเทอร์เฟซ Fieldbus	ซ็อกเก็ต M8 4 พิน
ประเภทของรัด	มีรูทะลุ พร้อมอุปกรณ์เสริม
สีของขั้วต่อ	การเชื่อมต่อ 2: สีน้ำเงิน ตัวเชื่อมต่อ 4: สีดำ
ขอตอล 1	G1/8
ขอตอล 2	G1/8
ขอตอล 3	G1/8
ขอตอล 4	G1/8
ขอตอล 5	G1/8
วัสดุหมายเหตุ	เป็นไปตามข้อกำหนด RoHS
วัสดุหุ้ม	PA เสริมแรง
วัสดุที่อยู่อาศัย	โลหะผสมอลูมิเนียมตัด อโนไดซ์