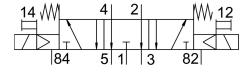
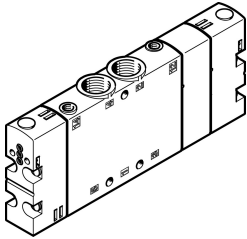


# วาล์วพื้นฐาน CPE18-P1-5/3E-1/4

หมายเลขชิ้นส่วน: 550159

FESTO



## แผ่นข้อมูล

ลักษณะเฉพาะ	มูลค่า
ฟังก์ชันวาล์ว	5/3 ของระบายอากาศ
ประเภทการดำเนินการ	ผ่านอินเทอร์เฟซนารอง ISO 15218
ความกว้าง	18 mm
อัตราการไหลปกติ	1200 l/min
การเชื่อมต่อการทำงานด้วยลม	G1/4
แรงดันใช้งาน	0.25 MPa...1 MPa 2.5 bar...10 bar
โครงสร้างเชิงสร้างสรรค์	ตัวเลื่อนลูกสูบ
รีเซ็ตประเภท	สปริงกล
การจำแนกทางทะเล	ดูใบรับรอง
เครื่องหมาย CE (ดูประกาศเกี่ยวกับความสอดคล้อง)	ตามคำสั่งไฟฟ้าแรงต่ำของสหภาพยุโรป
เครื่องหมาย UKCA (ดูค่าประกาศความสอดคล้อง)	ตามระเบียบของสหราชอาณาจักรสำหรับอุปกรณ์ไฟฟ้า
ใบรับรองออกโดยหน่วยงาน	DNV-TAA000032X
ความกว้างปกติ	8 mm
ฟังก์ชันการระบายอากาศ	คืนแรงได้
หลักการปิดผนึก	อ่อน
ตำแหน่งการติดตั้ง	ตามต้องการ
แมนนวลทดสอบ	คล่า
ประเภทการกระตุ้น	นารอง
ควบคุมการจ่ายอากาศ	ภายใน
ทิศทางการไหล	กลับไม่ได้
การระบุตำแหน่งวาล์ว	ผู้ถือโล
ทับซ้อนกัน	ความคุ้มครองที่ดี
เปลี่ยนเวลาปิด	34 ms
สลับเวลาเปิด	20 ms
รอบการทำงาน	100%
พัลส์ทดสอบบวกสูงสุดด้วยสัญญาณ 0	3300 µs
ชีพจรทดสอบเชิงลบสูงสุดพร้อมสัญญาณ 1 ตัว	3100 µs
ความผันผวนของแรงดันไฟฟ้าที่อนุญาต	-15 % / +10 %
สื่อปฏิบัติการ	ระบบอัดอากาศตามมาตรฐาน ISO 8573-1:2010 [7:4:4]
หมายเหตุเกี่ยวกับสื่อปฏิบัติการ/ควบคุม	สามารถทาน้ำมันได้ (จำเป็นสำหรับการทำงานต่อไป)

ลักษณะเฉพาะ	มูลค่า
ความเหนียวลา	การทดสอบการชนสงที่มีระดับความรุนแรง 2 ตาม FN 942017-4 และ EN 60068-2-6
กันกระแทก	การทดสอบแรงกระแทกด้วยระดับความรุนแรง 2 ตาม FN 942017-5 และ EN 60068-2-27
ระดับความต้านทานการกัดกร่อน KBK	2 - การสัมผัสกับการกัดกร่อนในระดับปานกลาง
การปฏิบัติตามข้อกำหนดของห้องปฏิบัติการ	VDMA24364-B1/B2-L
อุณหภูมิปานกลาง	-5 °C...50 °C
อุณหภูมิโดยรอบ	-5 °C...50 °C
น้ำหนักผลิตภัณฑ์	200 g
ประเภทของรัด	มีรูทะลุ
การเชื่อมต่อควบคุมอากาศออก 82	M5
การเชื่อมต่อควบคุมอากาศออก 84	M5
ขอตอไฟลอตแอร์ 12	M5
ช่องเชื่อมต่ออากาศ 14	M5
ขอตอลม 1	G1/4
ขอตอลม 2	G1/4
ขอตอลม 3	G1/4
ขอตอลม 4	G1/4
ขอตอลม 5	G1/4
วัสดุหมายเหตุ	เป็นไปตามข้อกำหนด RoHS
ซิลวัสดุ	NBR
วัสดุที่อยู่อาศัย	อลูมิเนียมหล่อ