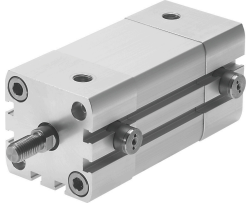


กระบอกลมแบบคอมแพค **ADN-32- -EL-**  
หมายเลขชิ้นส่วน: 548216

FESTO



แผ่นข้อมูล

| ลักษณะเฉพาะ  | มูลค่า   |
|--|--|
| ฮับ  | 10 mm...400 mm   |
| Øลูกสูบ  | 32 มม.   |
| เกลียวก้านลูกสูบ                                   | M10x1.25   |
| ขึ้นอยู่กับบรรทัดฐาน                               | ISO 21287  |
| การทำให้หมดอายุ                                    | แหวน/แผ่นกันกระแทกยางยึดทั้งสองด้าน  |
| ตำแหน่งการติดตั้ง                                  | ตามต้องการ   |
| ปลายก้านลูกสูบ                                     | ตายภายใน   |
| โครงสร้างเชิงสร้างสรรค์                            | ลูกสูบ<br>ก้านลูกสูบ<br>กระบอกกระบอก   |
| การตรวจจับตำแหน่ง                                  | สำหรับสวิตช์ความใกล้ชิด  |
| ตัวแปร   | พร้อมตัวล็อคตำแหน่งปลายทั้งสองด้าน<br>พร้อมตัวล็อคตำแหน่งปลายด้านหลัง<br>พร้อมตัวล็อคตำแหน่งปลายที่ด้านหน้า<br>เกลียวก้านลูกสูบตัวขยาย<br>เกลียวพิเศษบนก้านลูกสูบ<br>ก้านลูกสูบขยาย<br>ป้ายชื่อเลเซอร์ |
| แรงดันใช้งาน                                       | 0.25 MPa...1 MPa<br>2.5 bar...10 bar   |
| ฟังก์ชัน   | การแสดงคู่   |
| สื่อปฏิบัติการ                                     | ระบบอัดอากาศตามมาตรฐาน ISO 8573-1:2010 [7:4:4]   |
| หมายเหตุเกี่ยวกับสื่อปฏิบัติการ/ควบคุม             | สามารถทาน้ำมันได้ (จำเป็นสำหรับการทำงานต่อไป)  |
| ระดับความต้านทานการกัดกร่อน KBK                    | 2 - การสัมผัสกับการกัดกร่อนในระดับปานกลาง  |
| การปฏิบัติตามข้อกำหนดของห้องปฏิบัติการ             | VDMA24364-B1/B2-L  |
| อุณหภูมิโดยรอบ                                     | -20 °C...80 °C   |
| พลังงานกระแทกในตำแหน่งสิ้นสุด                      | 0.4 J  |
| แรงตามทฤษฎีที่ 0.6 MPa (6 บาร์, 87 psi), แรงสืบทับ | 415 N  |
| แรงตามทฤษฎีที่ 0.6 MPa (6 บาร์, 87 psi) ลวงหนา     | 483 N  |
| มวลเคลื่อนที่เพิ่มเติมต่อระยะชัก 10 มม.            | 9 g  |
| ประเภทของรีด                                       | ด้วยเกลียวใน<br>พร้อมอุปกรณ์เสริม  |
| พอร์ตลม  | G1/8   |
| วัสดุหมายเหตุ                                      | เป็นไปตามข้อกำหนด RoHS   |

| ลักษณะเฉพาะ       | มูลค่า                                |
|-------------------|---------------------------------------|
| วัสดุหุ้ม         | โลหะผสมอลูมิเนียมตัด<br>อินโดจีน      |
| ก้านลูกสูบวัสดุ   | เหล็กกล้าอัลลอยด์สูง                  |
| ท่อทรงกระบอกวัสดุ | โลหะผสมอลูมิเนียมตัด<br>สไลด์อินโดจีน |