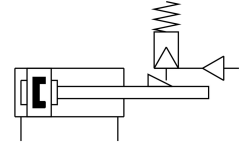
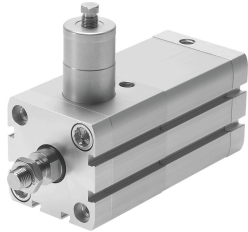


กระบอกลมแบบคอมแพค **ADN-50- -KP-**
หมายเลขชิ้นส่วน: 548210

FESTO



แผ่นข้อมูล

ลักษณะเฉพาะ	มูลค่า
ฮับ	10 mm...400 mm
Øลูกสูบ	50mm
เกลียวก้านลูกสูบ	M12x1.25
ขึ้นอยู่กับบรรทัดฐาน	ISO 21287
การทำให้หมดอายุ	แหวน/แผ่นกันกระแทกยางยึดทั้งสองด้าน
ตำแหน่งการติดตั้ง	ตามต้องการ
ประเภทของแคลมป์ที่มีทิศทางที่มีประสิทธิภาพ	ทั้งสองด้าน
ปลายก้านลูกสูบ	ตายภายใน
โครงสร้างเชิงสร้างสรรค์	ลูกสูบ ก้านลูกสูบ กระบอกกระบอก
การตรวจวัดตำแหน่ง	สำหรับสวิตช์ความใกล้ชิด
ตัวแปร	เกลียวก้านลูกสูบตัวผู้ขยาย เกลียวพิเศษบนก้านลูกสูบ ก้านลูกสูบขยาย ป้ายชื่อเลเซอร์
แรงดันใช้งาน	0.15 MPa...1 MPa 1.5 bar...10 bar
ฟังก์ชัน	การแสดงคู่
สื่อปฏิบัติการ	ระบบอัดอากาศตามมาตรฐาน ISO 8573-1:2010 [7:4:4]
หมายเหตุเกี่ยวกับสื่อปฏิบัติการ/ควบคุม	สามารถทาน้ำมันได้ (จำเป็นสำหรับการทำงานต่อไป)
ระดับความต้านทานการกัดกร่อน KBK	2 - การสัมผัสกับการกัดกร่อนในระดับปานกลาง
การปฏิบัติตามข้อกำหนดของห้องปฏิบัติการ	VDMA24364-B1/B2-L
อุณหภูมิโดยรอบ	-10 °C...80 °C
พลังงานกระแทกในตำแหน่งสิ้นสุด	1 J
แรงตามทฤษฎีที่ 0.6 MPa (6 บาร์, 87 psi), แรงถักกลับ	990 N
แรงตามทฤษฎีที่ 0.6 MPa (6 บาร์, 87 psi) ลวงหน้า	1178 N
ย้ายมวลที่จังหวะ 0 มม.	296 g
มวลเคลื่อนที่เพิ่มเติมต่อระยะชัก 10 มม.	25 g
น้ำหนักพื้นฐานที่ระยะชัก 0 มม.	1268 g
น้ำหนักเพิ่มเติมต่อระยะชัก 10 มม.	60 g
ประเภทของรัด	ด้วยเกลียวใน พร้อมอุปกรณ์เสริม

ลักษณะเฉพาะ	มูลค่า
พอร์ทลม	G1/8
วัสดุหมายเหตุ	เป็นไปตามข้อกำหนด RoHS
วัสดุหุ้ม	โลหะผสมอลูมิเนียมตัด สไลด์ไนโตซ
ก้านลูกสูบวัสดุ	เหล็กกล้าอัลลอยด์สูง
ท่อทรงกระบอกวัสดุ	โลหะผสมอลูมิเนียมตัด สไลด์ไนโตซ