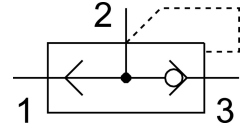
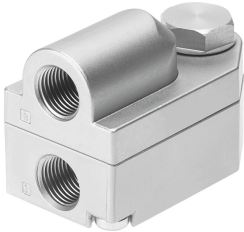


# วาล์วไอเสียตัวน VBQF-D-G14-E

หมายเลขชิ้นส่วน: 548003

FESTO



## แผ่นข้อมูล

ลักษณะเฉพาะ	มูลค่า
ฟังก์ชันวาล์ว	การระบายลมออกอย่างรวดเร็ว
ขอตอลม 1	G1/4
ขอตอลม 2	G1/4
ประเภทของรีด	ขันสกรูได้
อัตราการไหลปกติ 0.6->0.5 MPa (6->5 bar, 87->72.5 psi)	1500 l/min
ชองระบายอากาศมาตรฐาน 0.6->0 MPa (6->0 บาร์, 87->0 psi)	2500 l/min
มาตรฐานอัตราการไหลความดัน 0.6->0.5 MPa (6->5 bar, 87->72.5 psi)	960 l/min
แรงดันใช้งาน	0.5 bar...10 bar
อุณหภูมิโดยรอบ	-20 °C...80 °C
วัสดุที่อยู่อาศัย	อลูมิเนียมหล่อ สังกะสีหล่อ
สื่อปฏิบัติการ	ระบบอัดอากาศตามมาตรฐาน ISO 8573-1:2010[7:4:4]
ความกว้างปรกติ	7 mm
ตำแหน่งการติดตั้ง	ตามต้องการ
หมายเหตุเกี่ยวกับสื่อปฏิบัติการ/ควบคุม	สามารถทานน้ำมันได้ (จำเป็นสำหรับการทำงานต่อไป)
ระดับความต้านทานการกัดกร่อน KBK	1 - ความเค้นต่อการกัดกร่อนต่ำ
การปฏิบัติตามข้อกำหนดของห้องปฏิบัติการ	VDMA24364-B1/B2-L
คลาสซิลินรัม	คลาส 4 ตามมาตรฐาน ISO 14644-1
อุณหภูมิปานกลาง	-20 °C...80 °C
น้ำหนักผลิตภัณฑ์	253 g
ขอตอลม 3	G1/4
วัสดุหมายเหตุ	เป็นไปตามข้อกำหนด RoHS
ซิลวัสดุ	NBR