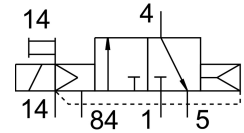
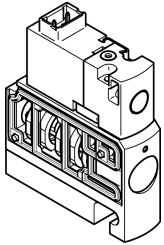


# โซลินอยด์วาล์ว CPVSC1-M5H-K-T-M5C

หมายเลขชิ้นส่วน: 547365

FESTO



## แผ่นข้อมูล

ลักษณะเฉพาะ	มูลค่า
ฟังก์ชันวาล์ว	3/2, แบบปิด, คอยดเดี่ยว
ประเภทการดำเนินการ	ไฟฟ้า
ขนาดวาล์ว	10 mm
อัตราการไหลปกติ	170 l/min
การเชื่อมต่อการทำงานด้วยลม	M5
แรงดันใช้งาน	12V DC -0.09 MPa...0.7 MPa -0.9 bar...7 bar
โครงสร้างเชิงสร้างสรรค์	ตัวเลื่อนลูกสูบ
รีเซ็ตประเภท	สปริงลม
อนุญาต	c UL เรอ - ได้รับการยอมรับ (OL)
ระดับการป้องกัน	IP40
ฟังก์ชันการระบายอากาศ	คืนแรงไม่ได้
หลักการปิดผนึก	อ่อน
ตำแหน่งการติดตั้ง	ตามต้องการ
แมนนวลเทส	คล้ำ
ประเภทการกระตุ้น	นํารอง
ควบคุมการจ่ายอากาศ	ภายนอก
ทิศทางการไหล	กลับไม่ได้
ทับซ้อนกัน	ความคุ้มครองที่ดี
ไหลลดความดัน	0.3 MPa...0.7 MPa 3 bar...7 bar
เปลี่ยนเวลาปิด	10 ms
สลับเวลาเปิด	10 ms
พัลส์ทดสอบบวกสูงสุดด้วยสัญญาณ 0	500 µs
ชีพจรทดสอบเชิงลบสูงสุดพร้อมสัญญาณ 1 ตัว	400 µs
ลักษณะขดลวด	12VDC: 1.0W
สื่อบันทึกการ	ระบบอัตโนมัติตามมาตรฐาน ISO 8573-1:2010 [7:4:4]
หมายเหตุเกี่ยวกับสื่อบันทึกการ/ควบคุม	สามารถทาน้ำมันได้ (จำเป็นสำหรับการทำงานต่อไป)
ความเหนียว	การทดสอบการขนส่งที่มีระดับความรุนแรง 2 ตาม FN 942017-4 และ EN 60068-2-6
กันกระแทก	การทดสอบแรงกระแทกด้วยระดับความรุนแรง 2 ตาม FN 942017-5 และ EN 60068-2-27

ลักษณะเฉพาะ	มูลค่า
ระดับความต้านทานการกัดกร่อน KBK	1 - ความเค้นต่อการกัดกร่อนต่ำ
การปฏิบัติตามข้อกำหนดของห้องปฏิบัติการ	VDMA24364-B2-L
อุณหภูมิปานกลาง	-5 °C...50 °C
อุณหภูมิโดยรอบ	-5 °C...50 °C
น้ำหนักผลิตภัณฑ	30.5 g
การเชื่อมต่อไฟฟ้า	2 พิน ปลั๊ก
ประเภทของรัด	มีรูทะลุ
การเชื่อมต่อควบคุมอากาศเสีย 82/84	กลุ่มลา
ขอตอลม 1	สายสามัญ
ขอตอลม 2	M5
การเชื่อมต่อด้วยลม 3/5 รวมกัน	ทอรวม
ขอตอลม 4	M5
วัสดุหมายเหตุ	เป็นไปตามข้อกำหนด RoHS
ซีลวัสดุ	NBR
วัสดุที่อยู่อาศัย	อลูมิเนียมหล่อ