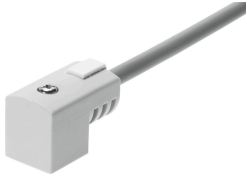


# ที่เสียบปลั๊กพร้อมสาย KMEB-3-24-5

หมายเลขชิ้นส่วน: 547271

FESTO



## แผ่นข้อมูล

ลักษณะเฉพาะ	มูลค่า
ตำแหน่งการติดตั้ง	ตามต้องการ
น้ำหนักผลิตภัณฑ์	230 g
การเชื่อมต่อไฟฟ้า 1	เต้ารับ ตามมาตรฐาน EN 175301-803 แบบฟอร์ม C
การเชื่อมต่อไฟฟ้า 1 การออกแบบ	สี่เหลี่ยม
การเชื่อมต่อไฟฟ้า 1, ประเภทการเชื่อมต่อ	กระป๋อง
การเชื่อมต่อไฟฟ้า 1, เต้ารับสายเคเบิล	มุม
จุดการเชื่อมต่อไฟฟ้า 1 หมายถึงเกี่ยวกับเต้าเสียบสายไฟ	90°
การเชื่อมต่อไฟฟ้า 1 จำนวนพิน/สายไฟ	2
ขั้วต่อไฟฟ้า 1 ประเภทของตัวยึด	บนโซลินอยด์ควาล์วพร้อมสกรูกลาง M2.5
การเชื่อมต่อไฟฟ้า 2 เทคโนโลยีการเชื่อมต่อ	ปลายเปิด
การเชื่อมต่อไฟฟ้า 2 จำนวนเสาสายไฟ	2
พิกัดแรงดันไฟฟ้า DC	24 V
การป้องกันขั้วย้อนกลับ	สำหรับการเชื่อมต่อไฟฟ้าทั้งหมด
การเชื่อมต่อตัวนำป้องกัน	ไม่พร้อมใช้งาน
ความยาวสายเคเบิล	5 m
คุณสมบัติสาย	ค่าเริ่มต้น
เส้นผ่านศูนย์กลางของสายเคเบิล	5.2 mm
การประกอบสายเคเบิล	2 x 0.75mm <sup>2</sup>
ปลายสาย	ปลอกโลหะ
ระดับการป้องกัน	IP65 ตามมาตรฐาน IEC 60529
อุณหภูมิโดยรอบ	-20 °C...80 °C
เครื่องหมาย CE (ดูประกาศเกี่ยวกับความสอดคล้อง)	ตามระเบียบ RoHS ของสหภาพยุโรป
เครื่องหมาย UKCA (ดูค่าประกาศความสอดคล้อง)	ตามระเบียบ RoHS ของสหราชอาณาจักร
การปฏิบัติตามข้อกำหนดของห้องปฏิบัติการ	VDMA24364-B2-L
ระดับมลพิษ	3
ระดับความต้านทานการกัดกร่อน KBK	1 - ความเค้นต่อการกัดกร่อนต่ำ
วัสดุปลอกสาย	พีวีซี
วัสดุที่อยู่อาศัย	PC
ซิลิโคน	NBR
หน้าสัมผัสปลั๊กวัสดุ	โลหะผสมทองแดงชุบเงิน