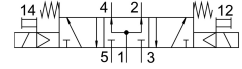
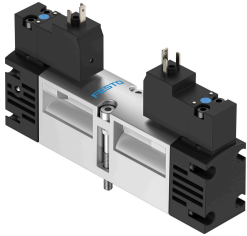


โซลินอยด์วาล์ว VSVA-B-P53U-H-A1-3AC1

หมายเลขชิ้นส่วน: 547222

FESTO



แผ่นข้อมูล

| ลักษณะเฉพาะ | มูลค่า |
|--|--|
| ฟังก์ชันวาล์ว | ระบายอากาศ 5/3 |
| ประเภทการดำเนินการ | ไฟฟ้า |
| ขนาดวาล์ว | 26 mm |
| อัตราการไหลปกติ | 1000 l/min |
| การเชื่อมต่อการทำงานด้วยลม | ขนาดแผ่นเชื่อมต่อ 26 มม. ตามมาตรฐาน ISO 15407-1 แผ่นเชื่อมต่อขนาด 01 ตาม VDMA 24563 G1/4 |
| แรงดันใช้งาน | 230VAC 0.3 MPa...1 MPa 3 bar...10 bar |
| โครงสร้างเชิงสร้างสรรค์ | ตัวเลื่อนลูกสูบ |
| รีเซ็ตประเภท | สปริงกล |
| เครื่องหมาย CE (ดูประกาศเกี่ยวกับความสอดคล้อง) | ตามคำสั่งไฟฟ้าแรงต่ำของสหภาพยุโรป |
| เครื่องหมาย UKCA (ดูคำประกาศความสอดคล้อง) | ตามระเบียบข้อบังคับของสหราชอาณาจักรสำหรับ EMC |
| ระดับการป้องกัน | IP65 NEMA 4 |
| ความกว้างปกติ | 9 mm |
| ฟังก์ชันการระบายอากาศ | คันเร่งได้ |
| หลักการปิดผนึก | อ่อน |
| ตำแหน่งการติดตั้ง | ตามต้องการ |
| โดมาตรฐาน | ISO 15407-1 VDMA 24563 |
| แมนนวลทดสอบ | คล่า |
| ประเภทการกระตุก | นารอง |
| ควบคุมการจ่ายอากาศ | ภายใน |
| ทิศทางการไหล | กลับไม่ได้ |
| ทับซ้อนกัน | ความคุ้มครองที่ดี |
| การแสดงผลสถานะสัญญาณ | ไฟ LED |
| ปลอดภัยความดัน | 0.3 MPa...1 MPa 3 bar...10 bar |
| วาล์วไหล | 1400 l/min |
| วาล์วไหลบนฐานรอง | 1100 l/min |
| วาล์วไหลเชื่อมโยงด้วยลม | 1000 l/min |

| ลักษณะเฉพาะ | มูลค่า |
|--|--|
| เปลี่ยนเวลาปิด | 58 ms |
| สลับเวลาเปิด | 23 ms |
| เปลี่ยนเวลา | 35 ms |
| รอบการทำงาน | 100% |
| ลักษณะขดลวด | 230 V AC: 50/60 Hz, กระแสไฟฟ้า 2.9 VA, กำลังไฟ 2.1 VA |
| ความผันผวนของแรงดันไฟฟ้าที่อนุญาต | -15 % / +10 % |
| สื่อปฏิบัติการ | ระบบอัตโนมัติตามมาตรฐาน ISO 8573-1:2010 [7:4:4] |
| หมายเหตุเกี่ยวกับสื่อปฏิบัติการ/ควบคุม | สามารถทาน้ำมันได้ (จำเป็นสำหรับการทำงานต่อไป) |
| ความเหนียว | การทดสอบการชนสงที่มีระดับความรุนแรง 2 ตาม FN 942017-4 และ EN 60068-2-6 |
| กันกระแทก | การทดสอบแรงกระแทกด้วยระดับความรุนแรง 2 ตาม FN 942017-5 และ EN 60068-2-27 |
| ระดับความต้านทานการกัดกร่อน KBK | 0 - ไม่มีความเสี่ยงจากการกัดกร่อน |
| การปฏิบัติตามข้อกำหนดของห้องปฏิบัติการ | VDMA24364-B1/B2-L |
| อุณหภูมิปานกลาง | -5 °C...50 °C |
| ความชื้นสัมพัทธ์ | 0 - 90 % |
| ระดับความดันเสียง | 85 dB(A) |
| สื่อควบคุม | ระบบอัตโนมัติตามมาตรฐาน ISO 8573-1:2010 [7:4:4] |
| อุณหภูมิโดยรอบ | -5 °C...50 °C |
| แรงบิดสูงสุดสำหรับการยึดวาลว | 2 Nm |
| น้ำหนักผลิตภัณฑ์ | 305 g |
| การเชื่อมต่อไฟฟ้า | รูปร่าง C ด้วยตัวนำป้องกัน ตามมาตรฐาน DIN EN 175301-803 |
| ประเภทของรีด | บนแผ่นเชื่อมต่อ |
| ขดลวดควบคุมอากาศเสริม 12 | ขนาดแผ่นเชื่อมต่อ 26 มม. ตามมาตรฐาน ISO 15407-1 |
| ขดลวดเสริมไฟลัดแอร์ 14 | ขนาดแผ่นเชื่อมต่อ 26 มม. ตามมาตรฐาน ISO 15407-1 |
| การเชื่อมต่อควบคุมอากาศเสีย 82/84 | จับได้ ไม่ยึดตามมาตรฐาน |
| ขดลวด 1 | ขนาดแผ่นเชื่อมต่อ 26 มม. ตามมาตรฐาน ISO 15407-1 |
| ขดลวด 2 | ฐานรอง, ขนาด 26 มม. ตามมาตรฐาน ISO 15407-1 |
| ขดลวด 3 | ขนาดแผ่นเชื่อมต่อ 26 มม. ตามมาตรฐาน ISO 15407-1 |
| ขดลวด 4 | ขนาดแผ่นเชื่อมต่อ 26 มม. ตามมาตรฐาน ISO 15407-1 |
| ขดลวด 5 | ขนาดแผ่นเชื่อมต่อ 26 มม. ตามมาตรฐาน ISO 15407-1 |
| ไฟลัดอินเทอร์เฟซ | ตามมาตรฐาน ISO 15218 |
| วัสดุหมายเหตุ | เป็นไปตามข้อกำหนด RoHS |
| ซิลิโคน | HNBR NBR |
| วัสดุที่อยู่อาศัย | อลูมิเนียมหล่อ |
| วัสดุสกรู | เหล็ก สังกะสี |