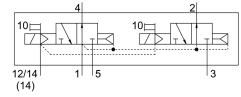
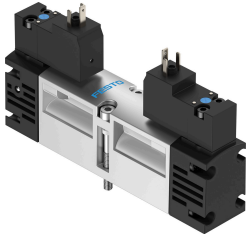


โซลินอยด์วาล์ว VSVA-B-T32U-AZH-A1-2AC1

หมายเลขชิ้นส่วน: 547190

FESTO



แผ่นข้อมูล

ลักษณะเฉพาะ	มูลค่า
ฟังก์ชันวาล์ว	2x3/2 เบ็ด โมโนสเตเบิล
ประเภทการดำเนินการ	ไฟฟ้า
ขนาดวาล์ว	26 mm
อัตราการไหลปกติ	900 l/min
การเชื่อมต่อการทำงานด้วยลม	ขนาดแผ่นเชื่อมต่อ 26 มม. ตามมาตรฐาน ISO 15407-1 แผ่นเชื่อมต่อขนาด 01 ตาม VDMA 24563 G1/4
แรงดันใช้งาน	110VAC 0.2 MPa...1 MPa 2 bar...10 bar
โครงสร้างเชิงสร้างสรรค์	ตัวเลื่อนลูกสูบ
รีเซ็ตประเภท	สปริงลม
เครื่องหมาย CE (ดูประกาศเกี่ยวกับความสอดคล้อง)	ตามคำสั่งไฟฟ้าแรงต่ำของสหภาพยุโรป
เครื่องหมาย UKCA (ดูคำประกาศความสอดคล้อง)	ตามระเบียบข้อบังคับของสหราชอาณาจักรสำหรับ EMC
ระดับการป้องกัน	IP65 NEMA 4
ความกว้างปกติ	9 mm
ฟังก์ชันการระบายอากาศ	คันเร่งได้
หลักการปิดผนึก	อ่อน
ตำแหน่งการติดตั้ง	ตามต้องการ
โดมาตรฐาน	ISO 15407-1 VDMA 24563
แมนนวลทดสอบ	คล่า
ประเภทการกระตุก	นารอง
ควบคุมการจ่ายอากาศ	ภายนอก
ทิศทางการไหล	กลับไม่ได้
ทับซ้อนกัน	ความคุ้มครองที่ดี
การแสดงผลสถานะสัญญาณ	ไฟ LED
ปลอดภัยความดัน	0.3 MPa...1 MPa 3 bar...10 bar
วาล์วไหล	1250 l/min
วาล์วไหลบนฐานรอง	1000 l/min
วาล์วไหลเชื่อมโยงด้วยลม	900 l/min

ลักษณะเฉพาะ	มูลค่า
เปลี่ยนเวลาปิด	28 ms
สลับเวลาเปิด	20 ms
รอบการทำงาน	100%
ลักษณะขดลวด	110 V AC: 50/60 Hz, กระแสไฟเข้า 2.9 VA, กำลัง 2.1 VA
ความผันผวนของแรงดันไฟฟ้าที่อนุญาต	-15 % / +10 %
สื่อปฏิบัติการ	ระบบอัดอากาศตามมาตรฐาน ISO 8573-1:2010 [7:4:4]
หมายเหตุเกี่ยวกับสื่อปฏิบัติการ/ควบคุม	สามารถทาน้ำมันได้ (จำเป็นสำหรับการทำงานต่อไป)
ความเหนียว	การทดสอบการขนส่งที่มีระดับความรุนแรง 2 ตาม FN 942017-4 และ EN 60068-2-6
กันกระแทก	การทดสอบแรงกระแทกด้วยระดับความรุนแรง 2 ตาม FN 942017-5 และ EN 60068-2-27
ระดับความต้านทานการกัดกร่อน KBK	0 - ไม่มีความเสี่ยงจากการกัดกร่อน
การปฏิบัติตามข้อกำหนดของห้องปฏิบัติการ	VDMA24364-B1/B2-L
อุณหภูมิปานกลาง	-5 °C...50 °C
ความชื้นสัมพัทธ์	0 - 90 %
ระดับความดันเสียง	85 dB(A)
สื่อควบคุม	ระบบอัดอากาศตามมาตรฐาน ISO 8573-1:2010 [7:4:4]
อุณหภูมิโดยรอบ	-5 °C...50 °C
แรงบิดสูงสุดสำหรับการยึดวาลว	2 Nm
น้ำหนักผลิตภัณฑ์	305 g
การเชื่อมต่อไฟฟ้า	รูปร่าง C ด้วยตัวนำป้องกัน ตามมาตรฐาน DIN EN 175301-803
ประเภทของรัด	บนแผ่นเชื่อมต่อ
ขอดอกควบคุมอากาศเสริม 12	ขนาดแผ่นเชื่อมต่อ 26 มม. ตามมาตรฐาน ISO 15407-1
ขอดอกเสริมไฟลोटแอร์ 14	ขนาดแผ่นเชื่อมต่อ 26 มม. ตามมาตรฐาน ISO 15407-1
การเชื่อมต่อควบคุมอากาศเสีย 82/84	จับได้ ไม่ติด ทางเลือก:
ขอดอกลม 1	ขนาดแผ่นเชื่อมต่อ 26 มม. ตามมาตรฐาน ISO 15407-1
ขอดอกลม 2	ฐานรอง, ขนาด 26 มม. ตามมาตรฐาน ISO 15407-1
ขอดอกลม 3	ขนาดแผ่นเชื่อมต่อ 26 มม. ตามมาตรฐาน ISO 15407-1
ขอดอกลม 4	ขนาดแผ่นเชื่อมต่อ 26 มม. ตามมาตรฐาน ISO 15407-1
ขอดอกลม 5	ขนาดแผ่นเชื่อมต่อ 26 มม. ตามมาตรฐาน ISO 15407-1
ไฟลोटอินเทอร์เฟซ	ตามมาตรฐาน ISO 15218
วัสดุหมายเหตุ	เป็นไปตามข้อกำหนด RoHS
ซีลวัสดุ	NBR
วัสดุที่อยู่อาศัย	อลูมิเนียมหล่อ
วัสดุสกรู	เหล็ก สังกะสี