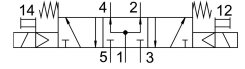
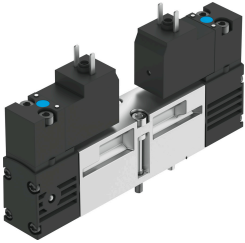


โซลินอยด์วาล์ว VSVA-B-P53U-H-A2-5C1

หมายเลขชิ้นส่วน: 547143

FESTO



แผ่นข้อมูล

ลักษณะเฉพาะ	มูลค่า
ฟังก์ชันวาล์ว	ระบายอากาศ 5/3
ประเภทการดำเนินการ	ไฟฟ้า
ขนาดวาล์ว	18 mm
อัตราการไหลปกติ	450 l/min
การเชื่อมต่อการทำงานด้วยลม	ขนาดแผ่นเชื่อมต่อ 18 มม. ตามมาตรฐาน ISO 15407-1 แผ่นเชื่อมต่อขนาด 02 ตาม VDMA 24563 G1/8
แรงดันใช้งาน	12V DC 0.3 MPa...1 MPa 3 bar...10 bar
โครงสร้างเชิงสร้างสรรค์	ตัวเลื่อนลูกสูบ
รีเซ็ตประเภท	สปริงกล
ระดับการป้องกัน	IP65 NEMA 4
ความกว้างปรกติ	5 mm
ฟังก์ชันการระบายอากาศ	คันเร่งได้
หลักการปิดผนึก	อ่อน
ตำแหน่งการติดตั้ง	ตามต้องการ
ได้มาตรฐาน	ISO 15407-1 VDMA 24563
แมนนวลทดสอบ	คล้ำ
ประเภทการกระตุ้น	น้ำร้อน
ควบคุมการจ่ายอากาศ	ภายใน
ทิศทางการไหล	กลับไม่ได้
ทับซ้อนกัน	ความคุ้มครองที่ดี
การแสดงผลสถานะสัญญาณ	ไฟ LED
ไฟลัดความดัน	0.3 MPa...1 MPa 3 bar...10 bar
วาล์วไหล	650 l/min
วาล์วไหลบนฐานรอง	500 l/min
วาล์วไหลเชื่อมโยงด้วยลม	450 l/min
เปลี่ยนเวลาปิด	30 ms
สลับเวลาเปิด	18 ms

ลักษณะเฉพาะ	มูลค่า
เปลี่ยนเวลา	20 ms
รอบการทำงาน	100%
ลักษณะขดลวด	12VDC: 1.8W
ความผันผวนของแรงดันไฟฟ้าที่อนุญาต	-15 % / +10 %
สื่อปฏิบัติการ	ระบบอัตโนมัติตามมาตรฐาน ISO 8573-1:2010 [7:4:4]
หมายเหตุเกี่ยวกับสื่อปฏิบัติการ/ควบคุม	สามารถทาน้ำมันได้ (จำเป็นสำหรับการทำงานต่อไป)
ความเหนียว	การทดสอบการขนส่งที่มีระดับความรุนแรง 2 ตาม FN 942017-4 และ EN 60068-2-6
กันกระแทก	การทดสอบแรงกระแทกด้วยระดับความรุนแรง 2 ตาม FN 942017-5 และ EN 60068-2-27
ระดับความต้านทานการกัดกร่อน KBK	0 - ไม่มีความเสี่ยงจากการกัดกร่อน
การปฏิบัติตามข้อกำหนดของห้องปฏิบัติการ	VDMA24364-B1/B2-L
อุณหภูมิปานกลาง	-5 °C...50 °C
ความชื้นสัมพัทธ์	0 - 90 %
ระดับความดันเสียง	85 dB(A)
สื่อควบคุม	ระบบอัตโนมัติตามมาตรฐาน ISO 8573-1:2010 [7:4:4]
อุณหภูมิโดยรอบ	-5 °C...50 °C
แรงบิดสูงสุดสำหรับการยึดสลัก	1 Nm
น้ำหนักผลิตภัณฑ์	174 g
การเชื่อมต่อไฟฟ้า	รูปร่าง C ตามมาตรฐาน DIN EN 175301-803 ไม่มีตัวนำป้องกัน
ประเภทของรัด	แบนเชื่อมตอ
ขดลวดควบคุมอากาศเสริม 12	แบนเชื่อมตอขนาด 18 มม. ตามมาตรฐาน ISO 15407-1
ขดลวดเสริมไฟลวดแอร์ 14	ขนาดแบนเชื่อมตอ 18 มม. ตามมาตรฐาน ISO 15407-1
การเชื่อมต่อควบคุมอากาศเสีย 82/84	จับได้ ไม่ยึดตามมาตรฐาน
ขดลวด 1	ขนาดแบนเชื่อมตอ 18 มม. ตามมาตรฐาน ISO 15407-1
ขดลวด 2	ฐานรอง,ขนาด 18 มม. ตามมาตรฐาน ISO 15407-1
ขดลวด 3	ขนาดแบนเชื่อมตอ 18 มม. ตามมาตรฐาน ISO 15407-1
ขดลวด 4	ขนาดแบนเชื่อมตอ 18 มม. ตามมาตรฐาน ISO 15407-1
ขดลวด 5	ขนาดแบนเชื่อมตอ 18 มม. ตามมาตรฐาน ISO 15407-1
ไฟลวดอินเทอร์เฟซ	ตามมาตรฐาน ISO 15218
วัสดุหมายเหตุ	เป็นไปตามข้อกำหนด RoHS
ซีลวัสดุ	HNBR NBR
วัสดุที่อยู่อาศัย	อลูมิเนียมหล่อ
วัสดุสกรู	เหล็ก สังกะสี