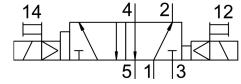
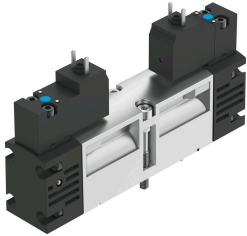


โซลินอยด์วาล์ว VSVA-B-D52-H-A1-5C1

หมายเลขชิ้นส่วน: 547136

FESTO



แผ่นข้อมูล

| ลักษณะเฉพาะ | มูลค่า |
|----------------------------|--|
| ฟังก์ชันวาล์ว | 5/2 ที่โดดเดิน bistable |
| ประเภทการดำเนินการ | ไฟฟ้า |
| ขนาดวาล์ว | 26 mm |
| อัตราการไหลปกติ | 1100 l/min |
| การเชื่อมต่อการทำงานด้วยลม | ขนาดแผ่นเชื่อมต่อ 26 มม. ตามมาตรฐาน ISO 15407-1 แผ่นเชื่อมต่อขนาด 01 ตาม VDMA 24563 G1/4 |
| แรงดันใช้งาน | 12V DC 0.2 MPa...1 MPa 2 bar...10 bar |
| โครงสร้างเชิงสร้างสรรค์ | ตัวเลื่อนลูกสูบ |
| ระดับการป้องกัน | IP65 NEMA 4 |
| ความกว้างปกติ | 9 mm |
| ฟังก์ชันการระบายอากาศ | คันเร่งได้ |
| หลักการปิดผนึก | อ่อน |
| ตำแหน่งการติดตั้ง | ตามต้องการ |
| ไดมาตรฐาน | ISO 15407-1 VDMA 24563 |
| แมนนวลทดสอบ | คล้ำ |
| ประเภทการกระตุ้น | นำร่อง |
| ควบคุมการจ่ายอากาศ | ภายใน |
| ทิศทางการไหล | กลับไม่ได้ |
| ทับซ้อนกัน | ความคุ้มครองที่ดี |
| การแสดงสถานะสัญญาณ | ไฟ LED |
| ไฟลัดความดัน | 0.3 MPa...1 MPa 3 bar...10 bar |
| วาล์วไหล | 1400 l/min |
| วาล์วไหลบนฐานรอง | 1100 l/min |
| วาล์วไหลเชื่อมโยงด้วยลม | 1100 l/min |
| เปลี่ยนเวลา | 18 ms |
| รอบการทำงาน | 100% |
| ลักษณะขดลวด | 12VDC: 1.8W |

| ลักษณะเฉพาะ | มูลค่า |
|--|--|
| ความผันผวนของแรงดันไฟฟ้าที่อนุญาต | -15 % / +10 % |
| สื่อปฏิบัติการ | ระบบอัตโนมัติตามมาตรฐาน ISO 8573-1:2010[7:4:4] |
| หมายเหตุเกี่ยวกับสื่อปฏิบัติการ/ควบคุม | สามารถทาน้ำมันได้ (จำเป็นสำหรับการทำงานต่อไป) |
| ความเหนียว | การทดสอบการขนส่งที่มีระดับความรุนแรง 2 ตาม FN 942017-4 และ EN 60068-2-6 |
| กันกระแทก | การทดสอบแรงกระแทกด้วยระดับความรุนแรง 2 ตาม FN 942017-5 และ EN 60068-2-27 |
| ระดับความต้านทานการกัดกร่อน KBK | 0 - ไม่มีความเครียดจากการกัดกร่อน |
| การปฏิบัติตามข้อกำหนดของห้องปฏิบัติการ | VDMA24364-B1/B2-L |
| อุณหภูมิปานกลาง | -5 °C...50 °C |
| ความชื้นสัมพัทธ์ | 0 - 90 % |
| ระดับความดันเสียง | 85 dB(A) |
| สื่อควบคุม | ระบบอัตโนมัติตามมาตรฐาน ISO 8573-1:2010[7:4:4] |
| อุณหภูมิโดยรอบ | -5 °C...50 °C |
| แรงบิดสูงสุดสำหรับการยึดวาลว | 2 Nm |
| น้ำหนักผลิตภัณฑ์ | 305 g |
| การเชื่อมต่อไฟฟ้า | รูปร่าง C ตามมาตรฐาน DIN EN 175301-803 ไม่มีตัวนำป้องกัน |
| ประเภทของรัด | แบนเชื่อมตอ |
| ขดต่อควบคุมอากาศเสริม 12 | ขนาดแบนเชื่อมตอ 26 มม. ตามมาตรฐาน ISO 15407-1 |
| ขดต่อเสริมไฟลोटแอร 14 | ขนาดแบนเชื่อมตอ 26 มม. ตามมาตรฐาน ISO 15407-1 |
| การเชื่อมต่อควบคุมอากาศเสีย 82/84 | จับได้ ไม่ยึดตามมาตรฐาน |
| ขดต่อลม 1 | ขนาดแบนเชื่อมตอ 26 มม. ตามมาตรฐาน ISO 15407-1 |
| ขดต่อลม 2 | ฐานรอง,ขนาด 26 มม. ตามมาตรฐาน ISO 15407-1 |
| ขดต่อลม 3 | ขนาดแบนเชื่อมตอ 26 มม. ตามมาตรฐาน ISO 15407-1 |
| ขดต่อลม 4 | ขนาดแบนเชื่อมตอ 26 มม. ตามมาตรฐาน ISO 15407-1 |
| ขดต่อลม 5 | ขนาดแบนเชื่อมตอ 26 มม. ตามมาตรฐาน ISO 15407-1 |
| ไฟลोटอินเทอร์เฟซ | ตามมาตรฐาน ISO 15218 |
| วัสดุหมายเหตุ | เป็นไปตามข้อกำหนด RoHS |
| ซีลวัสดุ | HNBR NBR |
| วัสดุที่อยู่อาศัย | อลูมิเนียมหล่อ |
| วัสดุสกรู | เหล็ก สังกะสี |