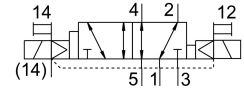
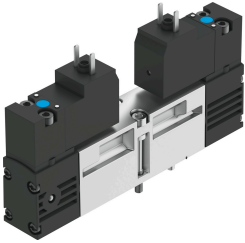


# โซลินอยด์วาล์ว VSVA-B-D52-ZH-A2-1AC1

หมายเลขชิ้นส่วน: 547117

FESTO



## แผ่นข้อมูล

| ลักษณะเฉพาะ                | มูลค่า   |
|----------------------------|--|
| ฟังก์ชันวาล์ว              | 5/2 ที่โดดเดิน bistable  |
| ประเภทการดำเนินการ         | ไฟฟ้า  |
| ขนาดวาล์ว                  | 18 mm  |
| อัตราการไหลปกติ            | 550 l/min  |
| การเชื่อมต่อการทำงานด้วยลม | ขนาดแผ่นเชื่อมต่อ 18 มม. ตามมาตรฐาน ISO 15407-1<br>แผ่นเชื่อมต่อขนาด 02 ตาม VDMA 24563<br>G1/8 |
| แรงดันใช้งาน               | 24VAC<br>-0.09 MPa...1 MPa<br>-0.9 bar...10 bar  |
| โครงสร้างเชิงสร้างสรรค์    | ตัวเลื่อนลูกสูบ  |
| ระดับการป้องกัน            | IP65<br>NEMA 4   |
| ความกว้างปกติ              | 5 mm   |
| ฟังก์ชันการระบายอากาศ      | คันเร่งได้   |
| หลักการปิดผนึก             | อ่อน   |
| ตำแหน่งการติดตั้ง          | ตามต้องการ   |
| ได้มาตรฐาน                 | ISO 15407-1<br>VDMA 24563  |
| แมนนวลทดสอบ                | คล้ำ   |
| ประเภทการกระตุ้น           | น้ำร้อน  |
| ควบคุมการจ่ายอากาศ         | ภายนอก   |
| ทิศทางการไหล               | ย้อนกลับได้  |
| ทับซ้อนกัน                 | ความคุ้มครองที่ดี  |
| การแสดงสถานะสัญญาณ         | ไฟ LED   |
| ไฟลัดความดัน               | 0.3 MPa...1 MPa<br>3 bar...10 bar  |
| วาล์วไหล                   | 750 l/min  |
| วาล์วไหลมาตรฐานรอง         | 550 l/min  |
| วาล์วไหลเชื่อมโยงด้วยลม    | 550 l/min  |
| เปลี่ยนเวลา                | 15 ms  |
| รอบการทำงาน                | 100%   |
| ลักษณะขดลวด                | 24 V AC: 50/60 Hz, กระแสไฟเข้า 3.1 VA, กำลังไฟ 2.3 VA  |

| ลักษณะเฉพาะ                            | มูลค่า   |
|--|--|
| ความผันผวนของแรงดันไฟฟ้าที่อนุญาต      | -15 % / +10 %  |
| สื่อปฏิบัติการ                         | ระบบอัตโนมัติตามมาตรฐาน ISO 8573-1:2010[7:4:4]                           |
| หมายเหตุเกี่ยวกับสื่อปฏิบัติการ/ควบคุม | สามารถทาน้ำมันได้ (จำเป็นสำหรับการทำงานต่อไป)                            |
| ความเหนียว                             | การทดสอบการขนส่งที่มีระดับความรุนแรง 2 ตาม FN 942017-4 และ EN 60068-2-6  |
| กันกระแทก                              | การทดสอบแรงกระแทกด้วยระดับความรุนแรง 2 ตาม FN 942017-5 และ EN 60068-2-27 |
| ระดับความต้านทานการกัดกร่อน KBK        | 0 - ไม่มีความเครียดจากการกัดกร่อน  |
| การปฏิบัติตามข้อกำหนดของห้องปฏิบัติการ | VDMA24364-B1/B2-L  |
| อุณหภูมิปานกลาง                        | -5 °C...50 °C  |
| ความชื้นสัมพัทธ์                       | 0 - 90 %   |
| ระดับความดันเสียง                      | 85 dB(A)   |
| สื่อควบคุม                             | ระบบอัตโนมัติตามมาตรฐาน ISO 8573-1:2010[7:4:4]                           |
| อุณหภูมิโดยรอบ                         | -5 °C...50 °C  |
| แรงบิดสูงสุดสำหรับการยึดวาลว           | 1 Nm   |
| น้ำหนักผลิตภัณฑ์                       | 174 g  |
| การเชื่อมต่อไฟฟ้า                      | รูปร่าง C<br>ตามมาตรฐาน DIN EN 175301-803<br>ไม่มีตัวนำป้องกัน           |
| ประเภทของรีด                           | บนแผ่นเชื่อมต่อ  |
| ข้อต่อควบคุมอากาศเสริม 12              | แผ่นเชื่อมต่อขนาด 18 มม. ตามมาตรฐาน ISO 15407-1                          |
| ข้อต่อเสริมไฟลोटแอร 14                 | ขนาดแผ่นเชื่อมต่อ 18 มม. ตามมาตรฐาน ISO 15407-1                          |
| การเชื่อมต่อควบคุมอากาศเสีย 82/84      | จับได้<br>ไม่ยึดตามมาตรฐาน   |
| ข้อต่อลม 1                             | ขนาดแผ่นเชื่อมต่อ 18 มม. ตามมาตรฐาน ISO 15407-1                          |
| ข้อต่อลม 2                             | ฐานรอง,ขนาด 18 มม. ตามมาตรฐาน ISO 15407-1                                |
| ข้อต่อลม 3                             | ขนาดแผ่นเชื่อมต่อ 18 มม. ตามมาตรฐาน ISO 15407-1                          |
| ข้อต่อลม 4                             | ขนาดแผ่นเชื่อมต่อ 18 มม. ตามมาตรฐาน ISO 15407-1                          |
| ข้อต่อลม 5                             | ขนาดแผ่นเชื่อมต่อ 18 มม. ตามมาตรฐาน ISO 15407-1                          |
| ไฟลोटอินเทอร์เฟซ                       | ตามมาตรฐาน ISO 15218   |
| วัสดุหมายเหตุ                          | เป็นไปตามข้อกำหนด RoHS   |
| ซิลวัสดุ                               | HNBR<br>NBR  |
| วัสดุที่อยู่อาศัย                      | อลูมิเนียมหล่อ   |
| วัสดุสกรู                              | เหล็ก<br>สังกะสี   |