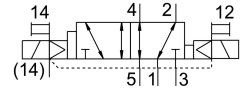
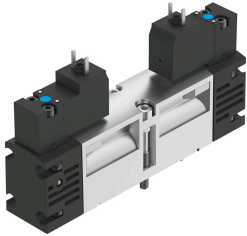


โซลินอยด์วาล์ว VSVA-B-D52-ZH-A1-1AC1

หมายเลขชิ้นส่วน: 547116

FESTO



แผ่นข้อมูล

ลักษณะเฉพาะ	มูลค่า
ฟังก์ชันวาล์ว	5/2 ที่โดดเด่น bistable
ประเภทการดำเนินการ	ไฟฟ้า
ขนาดวาล์ว	26 mm
อัตราการไหลปกติ	1100 l/min
การเชื่อมต่อการทำงานด้วยลม	ขนาดแผ่นเชื่อมต่อ 26 มม. ตามมาตรฐาน ISO 15407-1 แผ่นเชื่อมต่อขนาด 01 ตาม VDMA 24563 G1/4
แรงดันใช้งาน	24VAC -0.09 MPa...1.6 MPa -0.9 bar...16 bar
โครงสร้างเชิงสร้างสรรค์	ตัวเลื่อนลูกสูบ
ระดับการป้องกัน	IP65 NEMA 4
ความกว้างปกติ	9 mm
ฟังก์ชันการระบายอากาศ	คันเร่งได้
หลักการปิดผนึก	อ่อน
ตำแหน่งการติดตั้ง	ตามต้องการ
ไดมาตรฐาน	ISO 15407-1 VDMA 24563
แมนนวลทดสอบ	คล้ำ
ประเภทการกระตุ้น	น้ำร้อน
ควบคุมการจ่ายอากาศ	ภายนอก
ทิศทางการไหล	ย้อนกลับได้
ทับซ้อนกัน	ความคุ้มครองที่ดี
การแสดงสถานะสัญญาณ	ไฟ LED
ไฟลัดความดัน	0.3 MPa...1 MPa 3 bar...10 bar
วาล์วไหล	1400 l/min
วาล์วไหลมาตรฐานรอง	1100 l/min
วาล์วไหลเชื่อมโยงด้วยลม	1100 l/min
เปลี่ยนเวลา	18 ms
รอบการทำงาน	100%
ลักษณะขดลวด	24 V AC: 50/60 Hz, กระแสไฟเข้า 3.1 VA, กำลังไฟ 2.3 VA

ลักษณะเฉพาะ	มูลค่า
ความผันผวนของแรงดันไฟฟ้าที่อนุญาต	-15 % / +10 %
สื่อปฏิบัติการ	ระบบอัตโนมัติตามมาตรฐาน ISO 8573-1:2010[7:4:4]
หมายเหตุเกี่ยวกับสื่อปฏิบัติการ/ควบคุม	สามารถทาน้ำมันได้ (จำเป็นสำหรับการทำงานต่อไป)
ความเหนียว	การทดสอบการขนส่งที่มีระดับความรุนแรง 2 ตาม FN 942017-4 และ EN 60068-2-6
กันกระแทก	การทดสอบแรงกระแทกด้วยระดับความรุนแรง 2 ตาม FN 942017-5 และ EN 60068-2-27
ระดับความต้านทานการกัดกร่อน KBK	0 - ไม่มีความเครียดจากการกัดกร่อน
การปฏิบัติตามข้อกำหนดของห้องปฏิบัติการ	VDMA24364-B1/B2-L
อุณหภูมิปานกลาง	-5 °C...50 °C
ความชื้นสัมพัทธ์	0 - 90 %
ระดับความดันเสียง	85 dB(A)
สื่อควบคุม	ระบบอัตโนมัติตามมาตรฐาน ISO 8573-1:2010[7:4:4]
อุณหภูมิโดยรอบ	-5 °C...50 °C
แรงบิดสูงสุดสำหรับการยึดวาลว	2 Nm
น้ำหนักผลิตภัณฑ์	305 g
การเชื่อมต่อไฟฟ้า	รูปร่าง C ตามมาตรฐาน DIN EN 175301-803 ไม่มีตัวนำป้องกัน
ประเภทของรัด	แบนเชื่อมตอ
ขดต่อควบคุมอากาศเสริม 12	ขนาดแบนเชื่อมตอ 26 มม. ตามมาตรฐาน ISO 15407-1
ขดต่อเสริมไฟลोटแอร 14	ขนาดแบนเชื่อมตอ 26 มม. ตามมาตรฐาน ISO 15407-1
การเชื่อมต่อควบคุมอากาศเสีย 82/84	จับได้ ไม่ยึดตามมาตรฐาน
ขดต่อลม 1	ขนาดแบนเชื่อมตอ 26 มม. ตามมาตรฐาน ISO 15407-1
ขดต่อลม 2	ฐานรอง,ขนาด 26 มม. ตามมาตรฐาน ISO 15407-1
ขดต่อลม 3	ขนาดแบนเชื่อมตอ 26 มม. ตามมาตรฐาน ISO 15407-1
ขดต่อลม 4	ขนาดแบนเชื่อมตอ 26 มม. ตามมาตรฐาน ISO 15407-1
ขดต่อลม 5	ขนาดแบนเชื่อมตอ 26 มม. ตามมาตรฐาน ISO 15407-1
ไฟลोटอินเทอร์เฟซ	ตามมาตรฐาน ISO 15218
วัสดุหมายเหตุ	เป็นไปตามข้อกำหนด RoHS
ซิลวัสดุ	HNBR NBR
วัสดุที่อยู่อาศัย	อลูมิเนียมหล่อ
วัสดุสกรู	เหล็ก สังกะสี